

NUPHARO

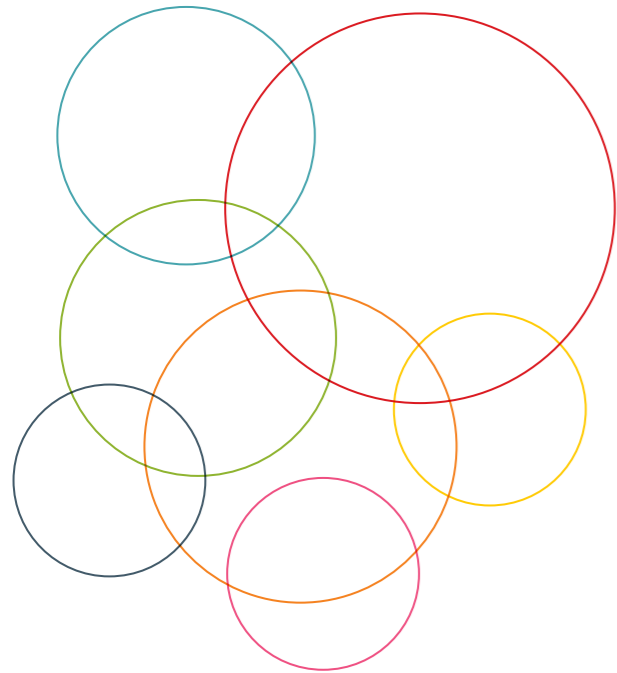
Nupharo Kampus

50 000 m² flexibilních prostor
k pronájmu. Místo pro výrobu,
kanceláře, konference, školení,
výstavy a další služby.



Obsah

Proč být součástí Nupharo?	3
Lokalita	5
Kampus	6
Výrobní prostory	8
Inkubátor	12
Flexibilní prostory	14
Business center	16
Služby	18
Životní prostředí	19
O Nupharo	20
Komunita	22



Proč být součástí Nupharo?

NUPHARO

Nupharo je technologický park a obchodní inovační centrum, nabízející prostory k pronájmu nejrůznějším typům společností.

Nupharo nabízí:

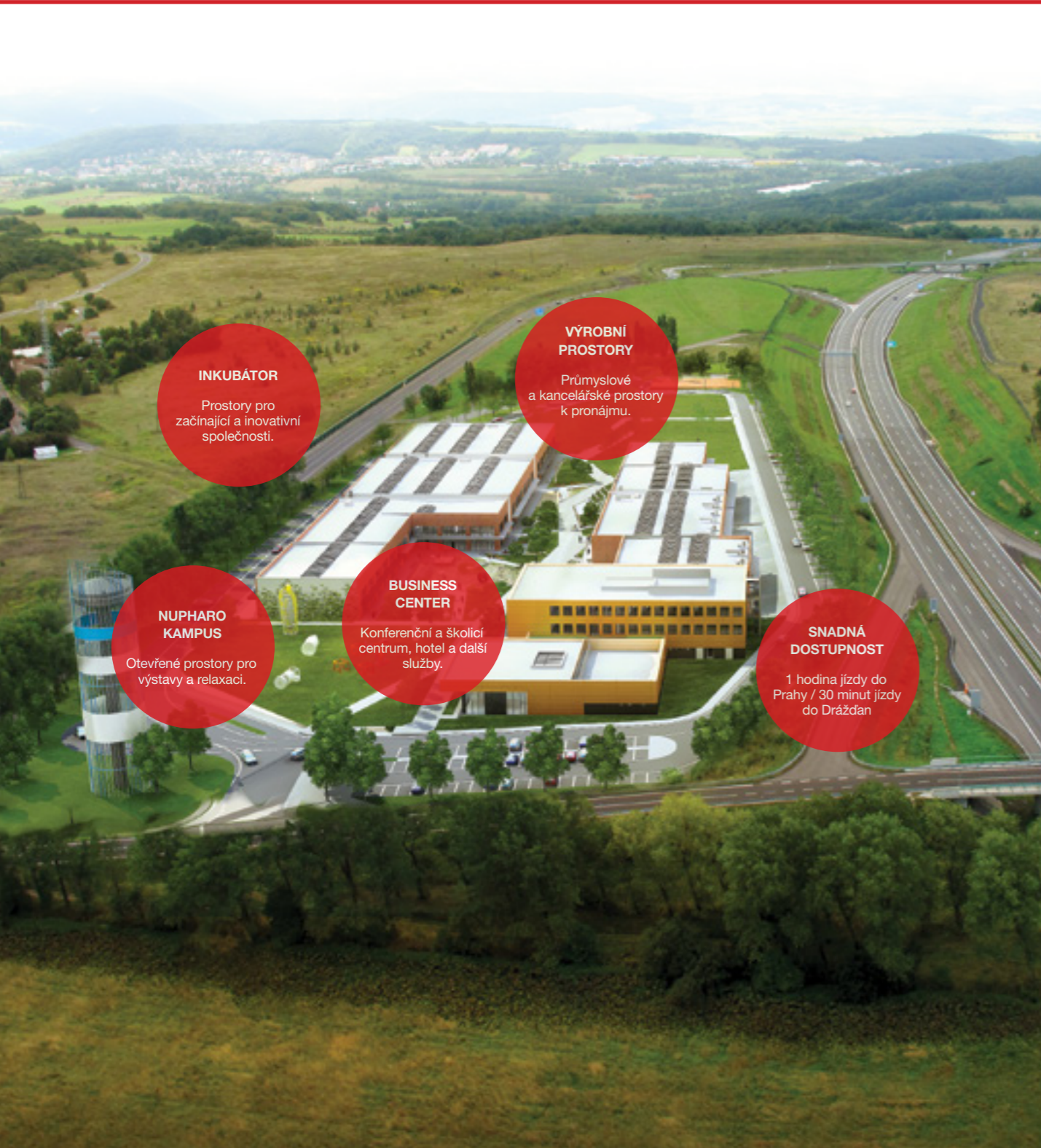
- Flexibilní prostory (kancelářské & průmyslové) od 20 m² do 4 000 m²
- Stavební řešení na míru
- Úspory nákladů na energie o 40% – 50%
- Vynikající lokalitu a snadnou dostupnost
- Prostory navržené pro obchod, vědu i život
- Přístup k financování z EU fondů



Nupharo

Místo pro obchod, vědu i život

NUPHARO



Lokalita

Nupharo má ideální polohu u dálnice D8, v blízkosti obce Žďárek v Ústeckém kraji v České republice. Projekt je snadno dostupný z Prahy i Berlína.

Více než 6 milionů lidí v dojezdové vzdálenosti 1 hodiny

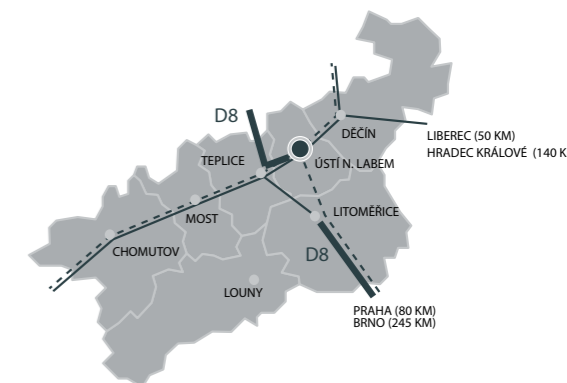
Drážďany:	50 km
Praha:	80 km
Chemnitz:	120 km
Ústí n/L.:	6 km
Teplice:	18 km
Lipsko:	150 km
Berlín:	240 km (+2 hod)

Výhody této lokality

- Severozápadní část České republiky – Ústecký kraj
- Snadná dostupnost na německý, český i polský trh
- Tři mezinárodní letiště v dosahu 2 hodin jízdy autem (Praha, Berlín, Drážďany)
- Napojení na hlavní silniční tahy EU
- V dosahu velkých evropských měst
- Region podporovaný EU
- Mezinárodní školky a školy situovány v okolí

Nejblíže spolupracující výzkumné instituce

- Tudag, Fachgebiet Geotechnik / Drážďany
- ČVUT, VŠCHT, ČAV / Praha
- Technická univerzita / Chemnitz
- Technická univerzita / Liberec
- Univerzita J. E. Purkyně / Ústí nad Labem



Kampus Nupharo je nový typ obchodního parku a inovačního centra, pečlivě navrženého tak, aby vyhovoval nejrůznějším skupinám společností - od firem, začínajících v oblasti technologií až po největší nadnárodní korporace. Náš Kampus nabízí výrobní prostory, inkubační laboratoře, kanceláře, konferenční sály, výstavní prostory a další maloobchodní služby.

Celý areál je připraven fungovat na principu stejnosměrného proudu (DC), což je momentálně energeticky nejúspěšnější dostupný provoz. Nupharo je dynamicky se rozvíjející projekt, jdoucí ruku v ruce s vývojem nových technologií.

Business Center

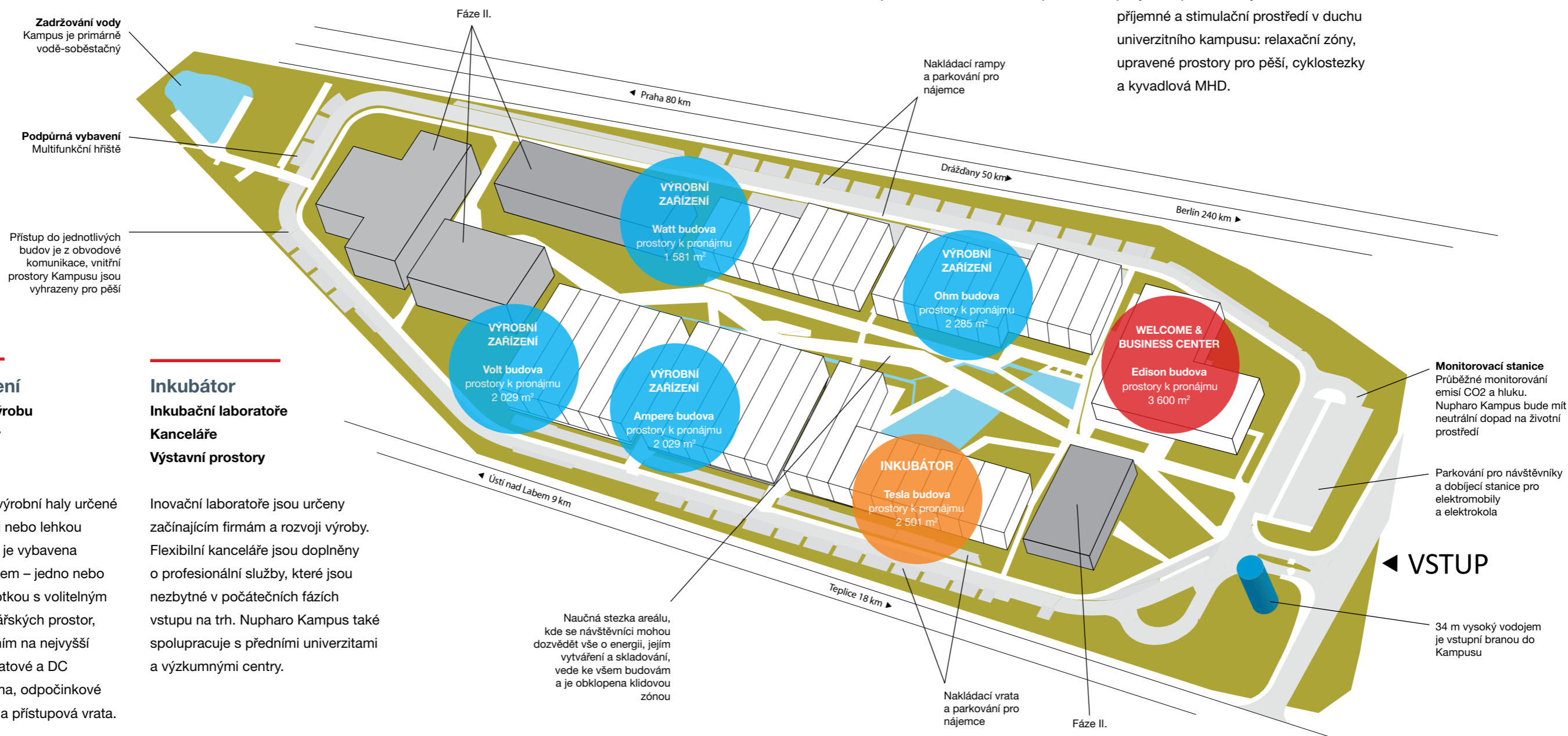
Kanceláře třídy A
Jednací místnosti
Konferenční sály

Zde si mohou společnosti pronajmout prvotřídní kanceláře, zasedací místnosti nebo konferenční sály dle svých individuálních potřeb. Prostor je klimatizovaný, vybavený datovým a DC připojením a všemi souvisejícími službami (data housing, web, housing, virtuální pracovní desktohy, atd.). Uživatelé centra budou mít k dispozici energeticky nejúčinnější infrastrukturu, která je v současné době dostupná.

Welcome Center

Recepce
Restaurace & Kavárna
Fitness centrum
Ubytování
Mateřská školka

Koncepce Nupharo Kampusu je postavená na bázi inovačního prostoru otevřeného jak veřejnosti, tak obchodním společnostem. Chceme být výkladní skříní novátorských produktů a organizátorem akcí, které představí veřejnosti technologické novinky, o které usilují naši partneři. Naší snahou je vytvořit pro všechny uživatele příjemné a stimulační prostředí v duchu univerzitního kampusu: relaxační zóny, upravené prostory pro pěší, cyklostezky a kyvadlová MHD.



Výrobní zařízení

Haly pro lehkou výrobu
Skladové prostory
Kanceláře

Nabízíme flexibilní výrobní haly určené pro testování, vývoj nebo lehkou výrobu. Každá hala je vybavena unikátním ClickBoxem – jedno nebo dvoupodlažní jednotkou s volitelným nastavením kancelářských prostor, vybavených zařízeními na nejvyšší technické úrovni: datové a DC propojení, velká okna, odpočinkové místnosti, kuchyně a přístupová vrata.

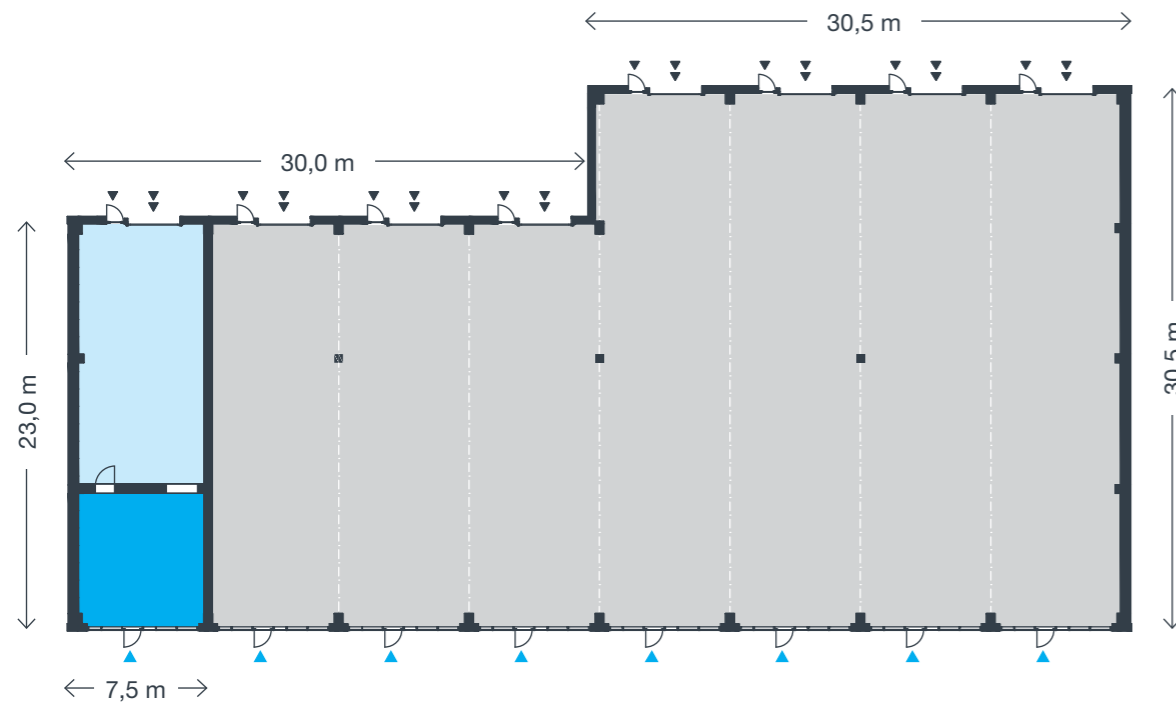
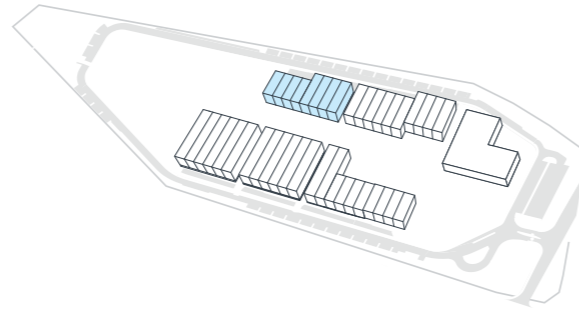
Inkubátor

Inkubační laboratoře
Kanceláře
Výstavní prostory

Inovační laboratoře jsou určeny začínajícím firmám a rozvoji výroby. Flexibilní kanceláře jsou doplněny o profesionální služby, které jsou nezbytné v počátečních fázích vstupu na trh. Nupharo Kampus také spolupracuje s předními univerzitami a výzkumnými centry.

Výrobní zařízení prostory k pronájmu

Watt budova
1 581 m²
max. 8 jednotek



Technická specifikace

- Flexibilní otevřený prostor s možností expanze (20 m² – 4 000 m²)
- Dvoupodlažní kancelářské prostory s flexibilním uspořádáním (5 různých designových modulů)
- Podmínky vhodné pro výrobu (až 500 luxů)
- Nadstandardně velká okna a světlíky
- Světla výška: 7,5 m
- Nakládací vrata: 4,3 m × 3,0 m
- Podlahové zatížení: 4 t/m²
- Sloupový rastr: 15 m × 15 m / 7,5 m × 15 m
- Železobetonový montovaný skelet s lehkým opláštěním

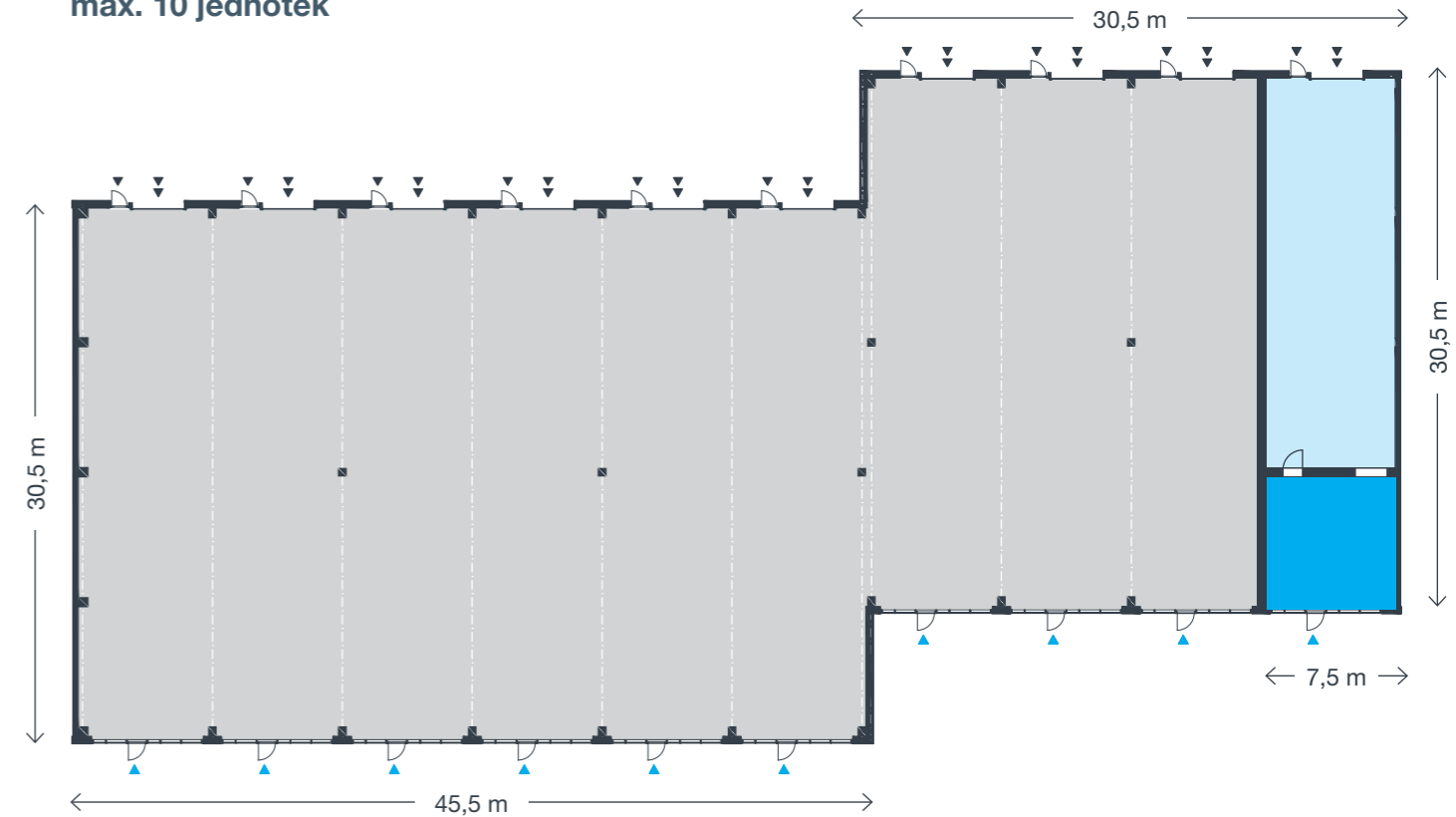
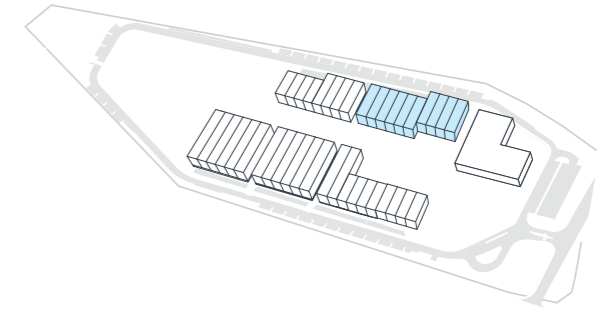
Vybavení a služby

- Tepelná čerpadla - technologie vytápění a ochlazování
- Rekuperace tepla, sdílení odpadního tepla
- Systém pro úpravu vody - vlastní čistička vody
- Duální elektrická síť (AC / DC)
- Instalace fotovoltaických panelů na střeše výrobních hal
- 24 hodinová ostraha (kamerový systém)
- Pravidelná údržba a správa parku

Výrobní hala – modelový příklad

- ClickBox modul
- Výrobní hala
- Výrobní hala
- ▼ Vchod
- ▼ Nakládací vrata
- ▼ Okno

Ohm budova
2 285 m²
max. 10 jednotek



Technická specifikace

- Flexibilní otevřený prostor s možností expanze (20 m² – 4 000 m²)
- Dvoupodlažní kancelářské prostory s flexibilním uspořádáním (5 různých designových modelů)
- Podmínky vhodné pro výrobu (až 500 luxů)
- Nadstandardně velká okna a světlíky
- Světla výška: 7,5 m
- Nakládací vrata: 4,3 m × 3,0 m
- Podlahové zatížení: 4 t/m²
- Sloupový rastr: 15 m × 15 m / 7,5 m × 15 m
- Železobetonový montovaný skelet s lehkým opláštěním

Vybavení a služby

- Tepelná čerpadla - technologie vytápění a ochlazování
- Rekuperace tepla, sdílení odpadního tepla
- Systém pro úpravu vody - vlastní čistička vody
- Duální elektrická síť (AC / DC)
- Instalace fotovoltaických panelů na střeše výrobních hal
- 24 hodinová ostraha (kamerový systém)
- Pravidelná údržba a správa parku

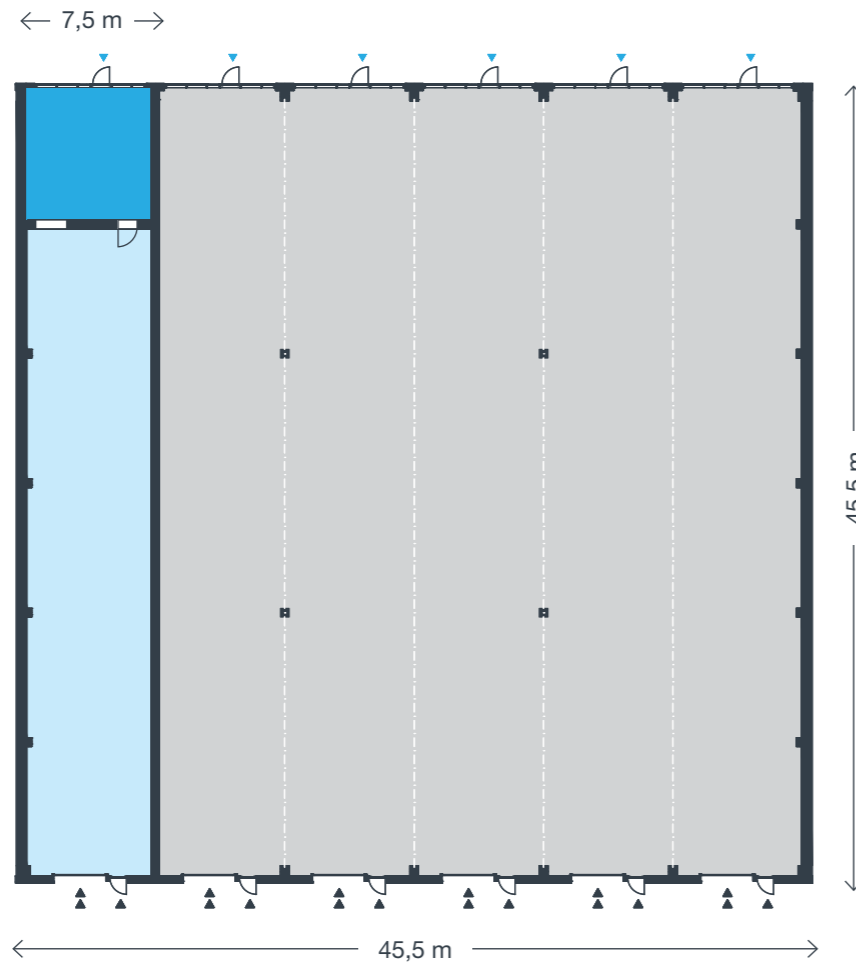
Výrobní hala – modelový příklad

- ClickBox modul
- Výrobní hala
- Výrobní hala
- ▼ Vchod
- ▼ Nakládací vrata
- ▼ Okno

Výrobní zařízení

prostory k pronájmu

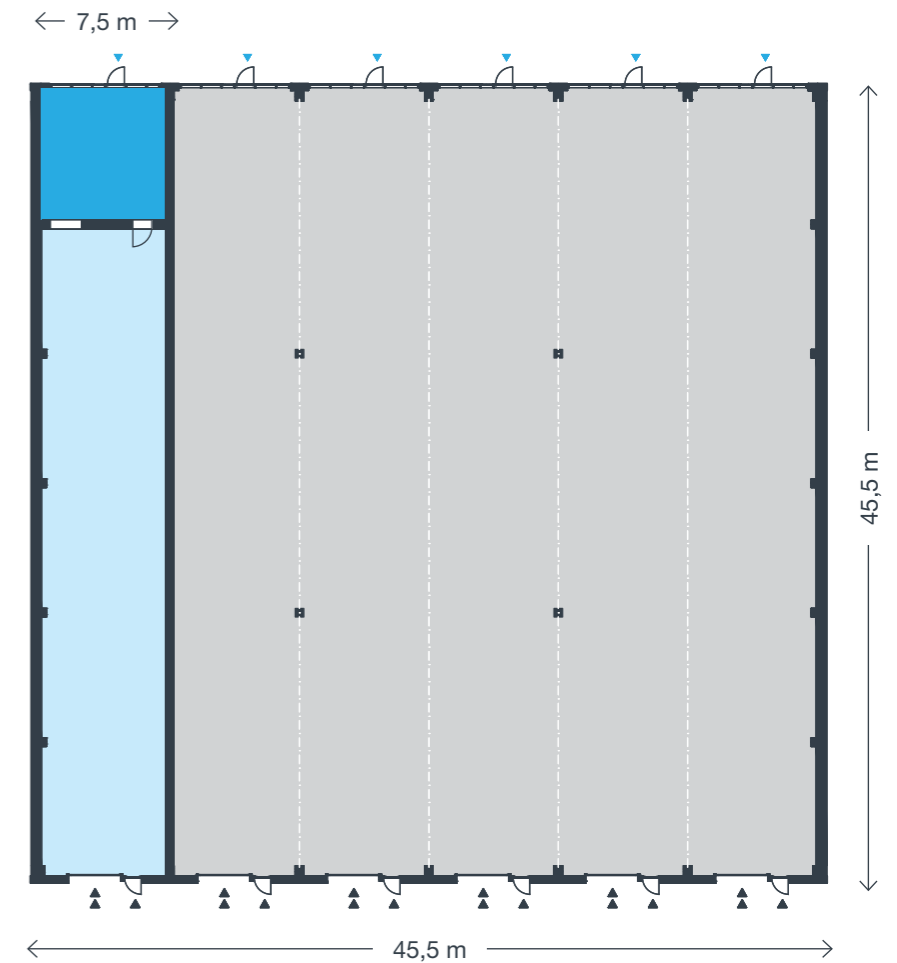
Volt budova
2 029 m²
max. 6 jednotek



Výrobní hala – modelový příklad

- ClickBox modul
- Výrobní hala
- Výrobní hala
- ▼ Vchod
- ▼ Nakládací vrata
- ▼ Okno

Ampere budova
2 029 m²
max. 6 jednotek



Výrobní hala – modelový příklad

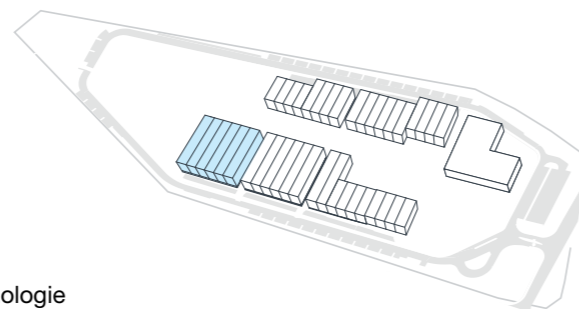
- ClickBox modul
- Výrobní hala
- Výrobní hala
- ▼ Vchod
- ▼ Nakládací vrata
- ▼ Okno

Technická specifikace

- Flexibilní otevřený prostor s možností expanze (20 m² – 4 000 m²)
- Dvoupodlažní kancelářské prostory s flexibilním uspořádáním (5 různých designových modelů)
- Podmínky vhodné pro výrobu (až 500 luxů)
- Nadstandardně velká okna a světlíky
- Světla výška: 7,5 m
- Nakládací vrata: 4,3 m × 3,0 m
- Podlahové zatížení: 4 t/m²
- Sloupový rastr: 15 m × 15 m / 7,5 m × 15 m
- Železobetonový montovaný skelet s lehkým opláštěním

Vybavení a služby

- Tepelná čerpadla - technologie vytápění a ochlazování
- Rekuperace tepla, sdílení odpadního tepla
- Systém pro úpravu vody - vlastní čistička vody
- Duální elektrická síť (AC / DC)
- Instalace fotovoltaických panelů na střeše výrobních hal
- 24 hodinová ostraha (kamerový systém)
- Pravidelná údržba a správa parku

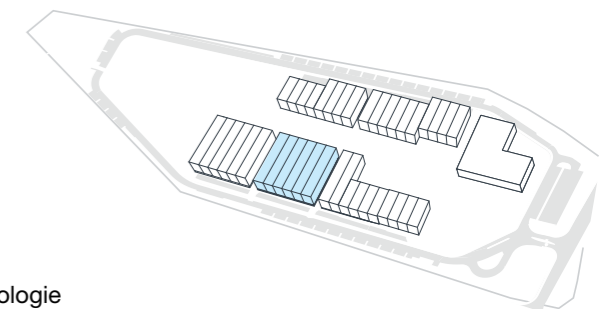


Technická specifikace

- Flexibilní otevřený prostor s možností expanze (20 m² – 4 000 m²)
- Dvoupodlažní kancelářské prostory s flexibilním uspořádáním (5 různých designových modelů)
- Podmínky vhodné pro výrobu (až 500 luxů)
- Nadstandardně velká okna a světlíky
- Světla výška: 7,5 m
- Nakládací vrata: 4,3 m × 3,0 m
- Podlahové zatížení: 4 t/m²
- Sloupový rastr: 15 m × 15 m / 7,5 m × 15 m
- Železobetonový montovaný skelet s lehkým opláštěním

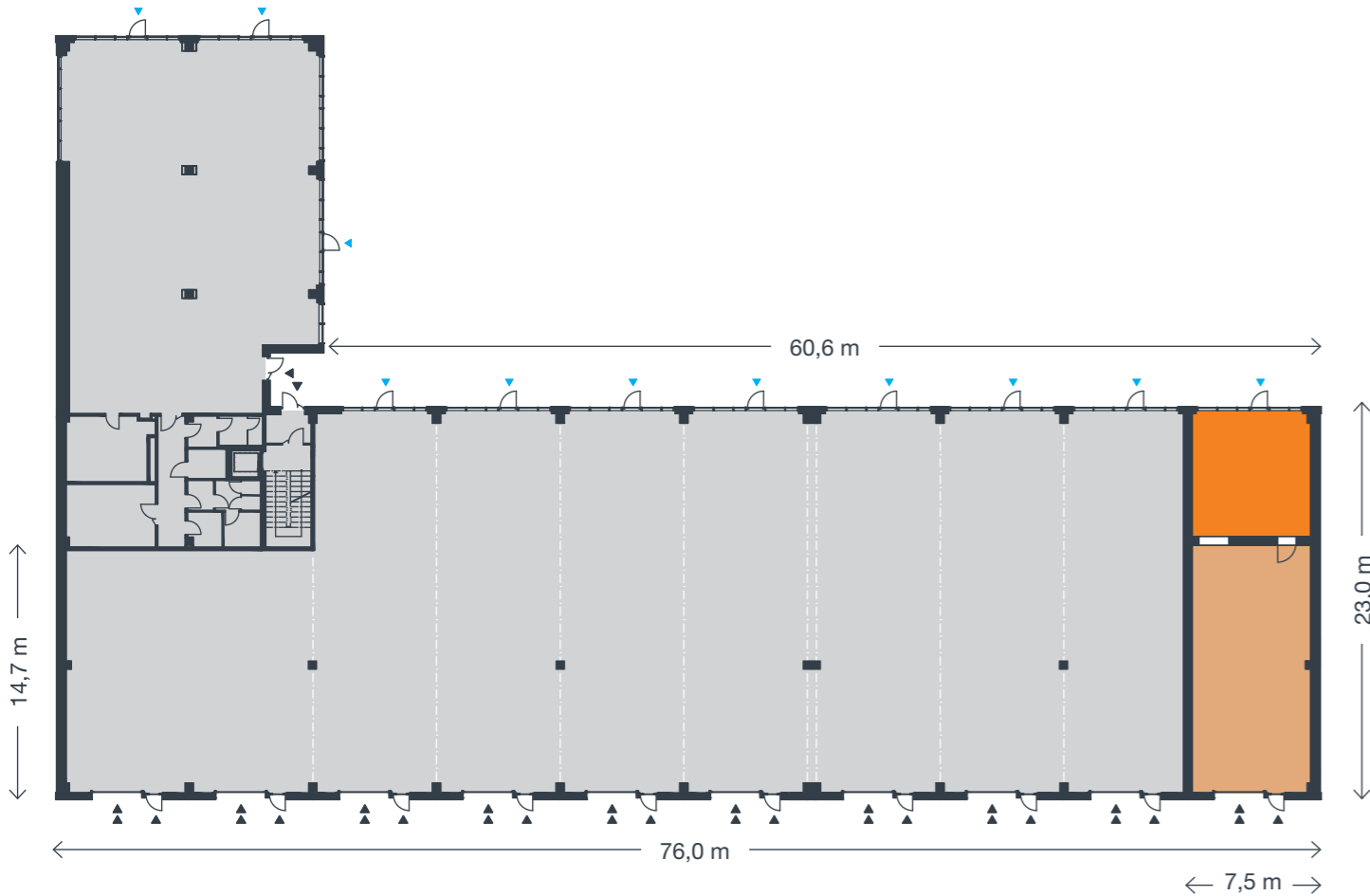
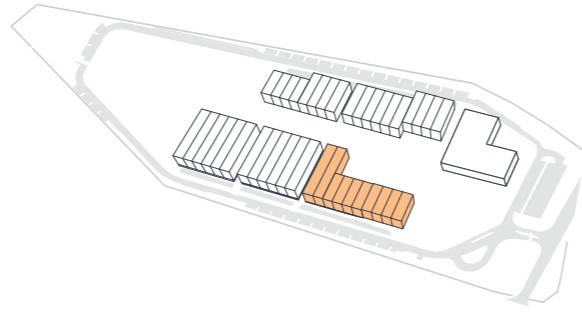
Vybavení a služby

- Tepelná čerpadla - technologie vytápění a ochlazování
- Rekuperace tepla, sdílení odpadního tepla
- Systém pro úpravu vody - vlastní čistička vody
- Duální elektrická síť (AC / DC)
- Instalace fotovoltaických panelů na střeše výrobních hal
- 24 hodinová ostraha (kamerový systém)
- Pravidelná údržba a správa parku



Inkubátor prostory k pronájmu

Tesla budova
2 501 m²
max. 10 jednotek



Technická specifikace

- Flexibilní otevřený prostor s možností expanze (od 20 m²)
- Kancelářské prostory s flexibilním uspořádáním
- Showroom a výstavní prostory
- Podmínky vhodné pro výrobu (až 500 luxů)
- Nadstandardně velká okna a světlíky
- Světelná výška: 3,5 m – 7,5 m
- Nakládací vrata: 4,3 m x 3,0 m
- Podlahové zatížení: 4 t/m²
- Železobetonový montovaný skelet s lehkým opláštěním

Vybavení a služby

- Tepelná čerpadla - technologie vytápění a ochlazování
- Rekuperace tepla, sdílení odpadního tepla
- Systém pro úpravu vody – vlastní čistička vody
- Duální elektrická síť (AC / DC)
- Instalace fotovoltaických panelů na střeše výrobních hal
- 24 hodinová ostraha (kamerový systém)
- Pravidelná údržba a správa parku

Přízemí

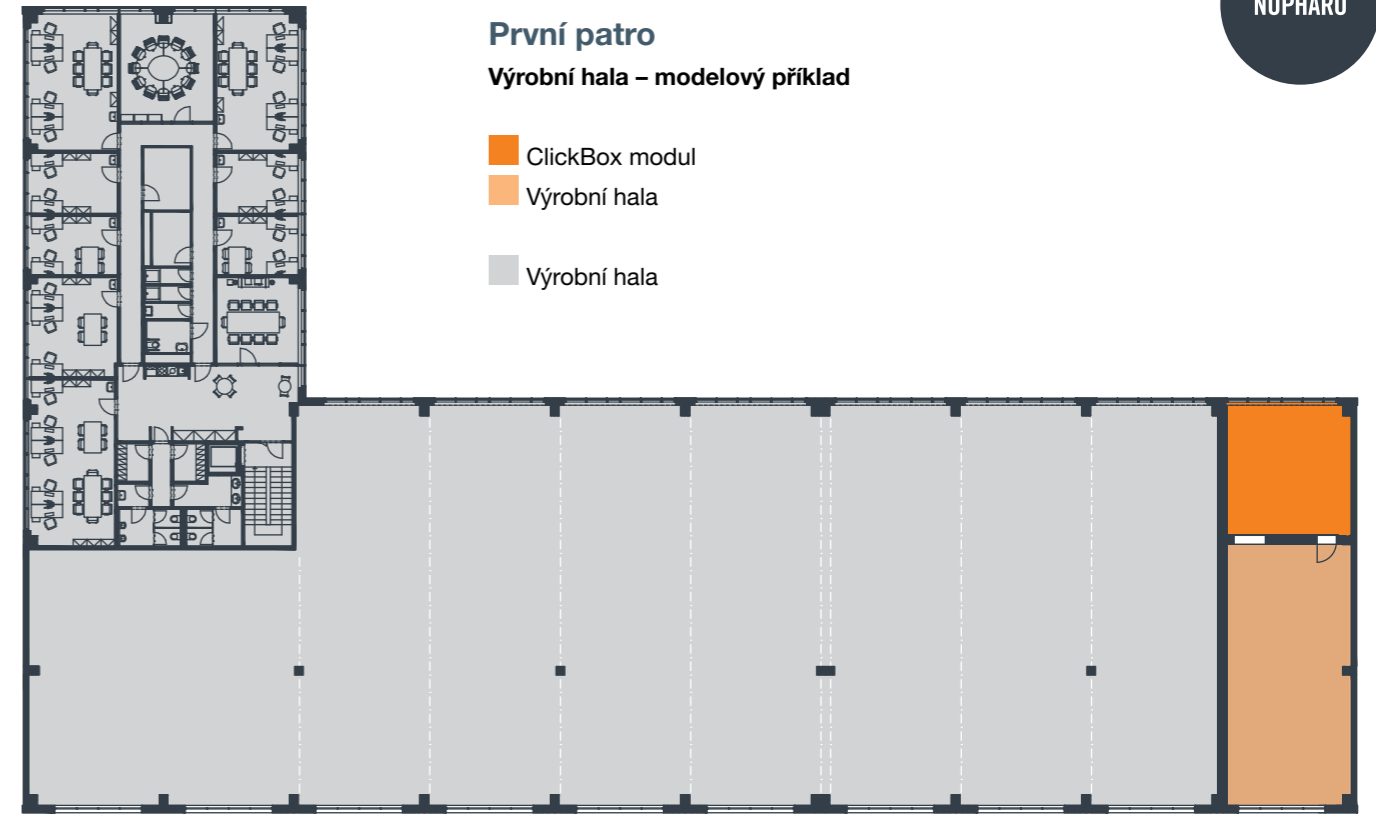
Výrobní hala – modelový příklad

- ClickBox modul
- Výrobní hala
- Výrobní hala
- ▼ Vchod
- ▼ Nakládací vrata
- ▼ Okno

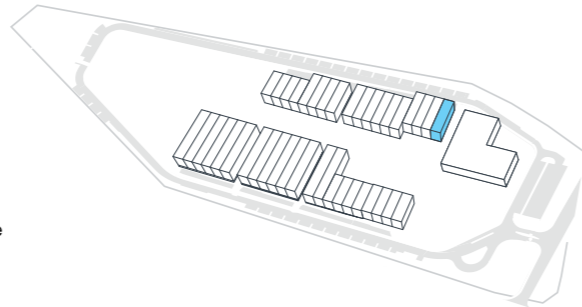
První patro

Výrobní hala – modelový příklad

- ClickBox modul
- Výrobní hala
- Výrobní hala



Nupharo Kampus nabízí pět výrobních hal, z nichž každá může být rozdělena na několik víceúčelových modulů, přesně odpovídajících potřebám lehké výroby, skladů a kancelářů. Velikost jednotlivých modulů se pohybuje v rozpětí od 20 m² do 4 000 m² a jsou lehce kombinovatelné. Samotný modul sestává ze dvou částí: otevřený prostor výrobní nebo skladové haly a tzv. ClickBox – dvoupatrová jednotka s kanceláři, jednací místnosti a zázemím.



ClickBox design

- Kancelář**
- Showroom / Jednací místnost**
- Odpočinkové prostory**
- Kuchyň**
- Vysokorychlostní připojení**
- Klimatizace**
- LED osvětlení**

Dvoupatrový modul nabízíme v pěti základních sestavách. Každý modul v sobě spojuje kancelářské prostory třídy A, showroom a odpočinkovou zónu s kuchyní.

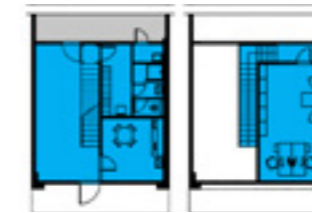


Nupharo Flexi Space je perfektním řešením pro jakýkoliv typ provozu a podnikání. Je flexibilní, vysoce efektivní a nabízí funkční servisní zázemí.

Výrobní haly mají otevřený půdorys, který může být snadno rozdělený na jednotlivé moduly tak, aby výsledné uspořádání vyhovovalo širokému rozsahu použití.

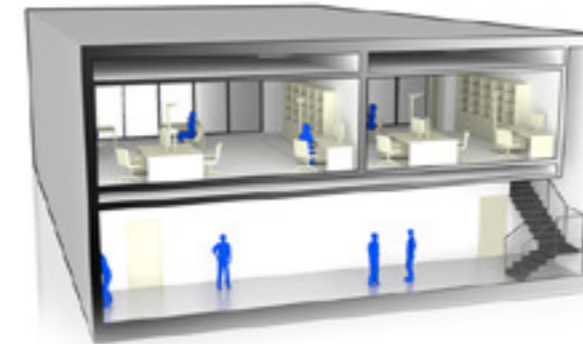
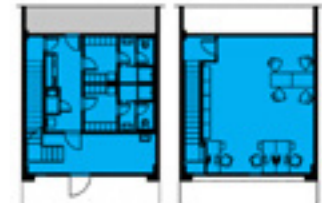
ClickBox A Podlahová plocha 77 m²

Kuchyňka	12 m ²
Showroom	26 m ²
Šatna + WC	13 m ²
Kancelář	22 m ²
Ostatní	4 m ²



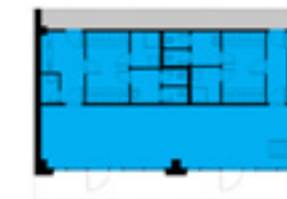
ClickBox B Podlahová plocha 98 m²

Kuchyňka	14 m ²
Showroom	14 m ²
Šatna + WC	18 m ²
Kancelář	44 m ²
Ostatní	8 m ²



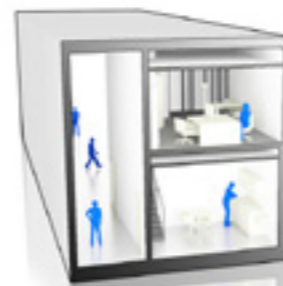
ClickBox C Podlahová plocha 211 m²

Kuchyňka	7 m ²
Showroom	50 m ²
Šatna + WC	37 m ²
Kancelář	93 m ²
Ostatní	24 m ²



ClickBox D Podlahová plocha 64 m²

Kuchyňka	15 m ²
Showroom	0 m ²
Šatna + WC	13 m ²
Kancelář	27 m ²
Ostatní	9 m ²



ClickBox E Podlahová plocha 16 m²

Kuchyňka	5 m ²
Showroom	0 m ²
Šatna + WC	6 m ²
Kancelář	0 m ²
Ostatní	5 m ²



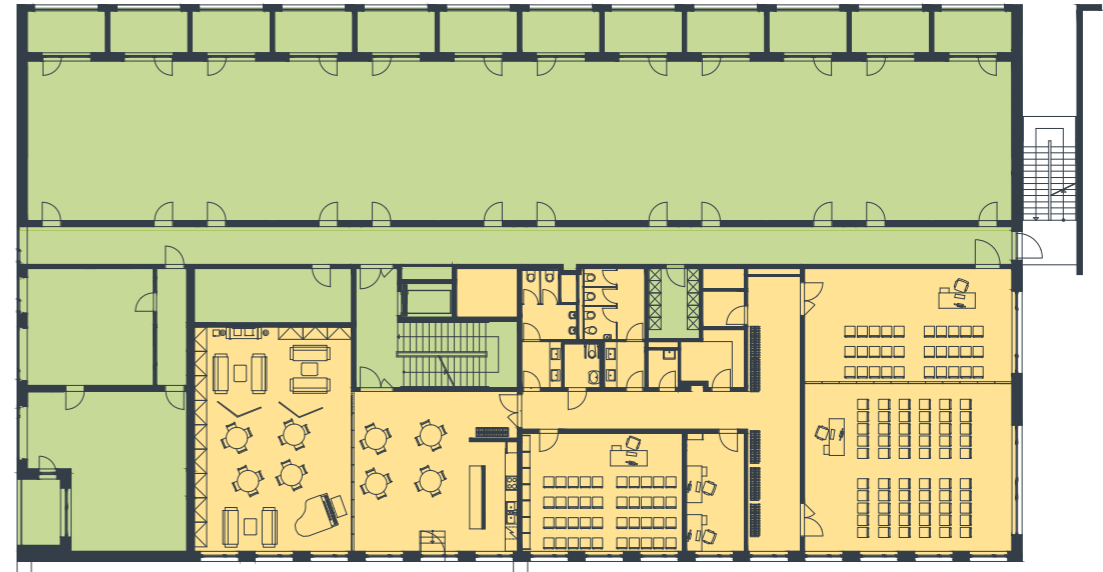
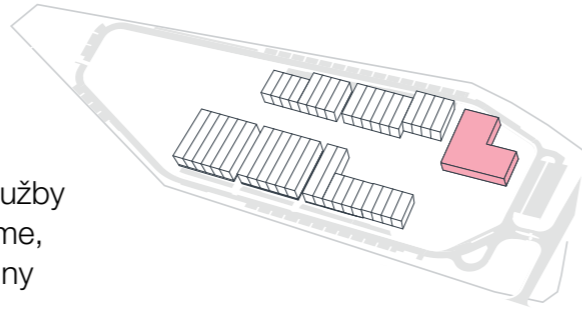
*Jednotlivé půdorysy jsou pouze orientační a budou finálně upraveny dle požadavků klienta.

Business Center

prostory k pronájmu

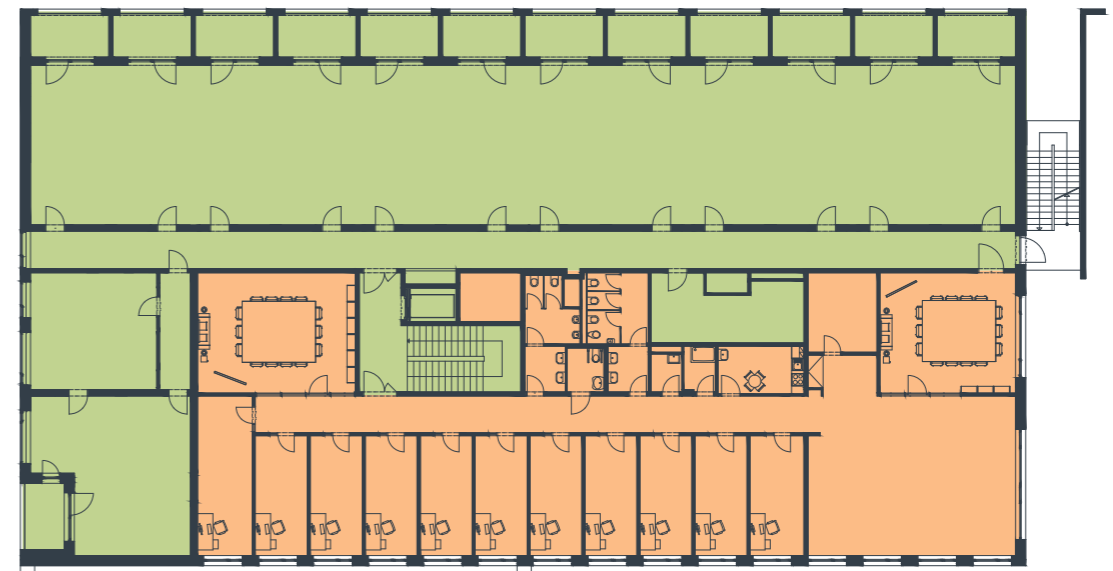
Multifunkční Business Center nabízí podporu, zázemí, služby a informace všem uživatelům i hostům Kampusu. Chceme, aby bylo pulzujícím živým organizmem, spojujícím všechny zainteresované strany. Naším cílem je vytvořit efektivní komunikační síť mezi všemi uživateli Kampusu: inovačními společnostmi, nájemci výrobních hal, uživateli byznys centra i náhodnými návštěvníky.

Edison budova
3 600 m²



První patro
1 304 m²

- Open space
- Kanceláře & Konferenční sály



Druhé patro
1 250 m²

- Open space
- Kanceláře & Jednací místnosti

Snažíme se, aby náš Kampus fungoval za všech okolností. Každodenní management, pravidelná údržba, příjemné prostředí a bezpečnost pro všechny – to jsou naše hlavní devizy. Nupharo nabízí kombinaci klíčových služeb administrativního i obchodního charakteru. Chceme, aby se uživatelé Kampusu mohli plně soustředit na své podnikání.

Služby pro podnikání

- Výrobní prostory
- Kanceláře třídy A
- Konferenční sály & Školicí centrum
- Unikátní technologie
- Přístup ke strategickým investorům
- EU a soukromé financování
- Marketing & Distribuce
- Jedinečná ICT podpora
- Úspory nákladů na energie
- Administrativní podpora
- Legislativní podpora

Služby pro život

- Welcome & Business Center
- Ubytování
- Restaurace & Kavárna
- Fitness, relaxační a sportovní centrum
- Elektromobily a elektrokola
- Mateřská školka
- Mezinárodní školy v sousedství
- Kulturní a tvůrčí prostředí



Nupharo nemá žádnou přímou konkurenci díky svému zaměření na chytré energie s velmi širokým a rychle rostoucím komerčním potenciálem. Posláním Nupharo je podílet se a pomáhat při přeměně chytrých nápadů, týkajících se výroby a skladování energie v komerčně životaschopná řešení.

Zaměření na chytré energie

- Podstatné snížení spotřeby elektrické energie
- Akumulace energie
- E-mobilita
- Datové centrum
- Duální elektrická síť (AC / DC)
- Instalace fotovoltaických panelů na střeších budov

Ekologický přístup

- Non-stop stanice pro měření emisí
- Obnovitelné zdroje
- Snížení spotřeby paliva a emisí
- Technologie pasivních domů



O Nupharo

Kampus

Unikátní podnikatelský inkubátor a inovační centrum, zaměřené na podporu technologie stejnosměrného proudu (DC) a chytrých energií.

Ke správnému startu potřebuje každá společnost dobré zázemí a Nupharo Kampus je připraven pomoci. K pronájmu nabízí téměř 50 000 m² prostor k rozličnému využití – od výroby, skladů a inkubačních laboratoří, po kanceláře, jednací místnosti, konferenční sály, výstavní prostory, ubytování, restauraci, kavárnu, školku a fitness centrum.

Nupharo nabízí kombinaci klíčových služeb, jako jsou unikátní technologie, výrobní zařízení, přístup ke strategickým investorům, financování z veřejných i soukromých zdrojů, marketing, distribuce a legislativní podpora.

Nupharo tým navazuje na své bohaté zkušenosti s akademickými obcemi a obchodní a veřejnou správou, s cílem spojit lidi ze všech těchto odvětví dohromady.



Inkubátor

Nupharo hledá inovátory s produktem nebo nápadem s tím správným potenciálem. Posláním Nupharo je pomoci dál rozvíjet dobré nápady a dovést je do úspěšného konce. Nabízíme financování projektu, pomoc s komerčním rozvojem, výrobní zařízení a mezinárodní síť podobně smýšlejících odborníků a institucí.

Podnikatelský inkubátor Nupharo je určen pro široké spektrum subjektů, které zahrnuje nezávislé inovátory, malé a střední podniky s inovativními produkty nebo službami v oblasti chytrých energií, odnože nadnárodních firem, věnujících se výzkumu a vývoji, univerzity a další vědecká a pracoviště. Inkubované společnosti mohou těžit z lepšího přístupu k know-how, soukromým investičním zdrojům a všem ostatním službám, které mohou pomoci při komercializaci jejich nápadů.

Do Inkubátoru bude Nupharo každý rok k dalšímu rozvoji vybírat 7-10 firem a podpořit jejich podnikání po dobu tří let. Společnosti mohou ukončit program získáním podpory strategického investora, případně se stát samostatně fungujícím, nezávislým podnikem.



Nupharo usiluje o vytvoření globální komunity složené z různých zainteresovaných subjektů, od investorů až po vědce, od začínajících firem až po přední průmyslové společnosti, jejichž společným tématem jsou chytré energie a technologie využívající stejnosměrný proud (DC). Nupharo team staví na svých rozsáhlých vztazích s akademickou obcí a zkušenostech v oblasti obchodní i veřejné správy. Naším cílem je spojit zástupce ze všech těchto oblastí dohromady.

Spolupráce v rámci komunity

- Založení a vedení globální DC komunity
- Mezinárodní diskuse na téma chytrá energie, e-mobilita a stejnosměrný proud
- Založení Inovačního centra v severních Čechách
- Specializované workshopy, konference a pracovní setkání
- Spolupráce s experimentální vesnicí Kněžice
- Založení Nadačního fondu Nupharo

Spolupráce s akademickou obcí

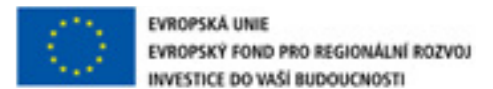
- Delft University of Technology, Delft
- Indian Institute of Technology, Madras
- University of Pittsburgh
- České vysoké učení technické v Praze (ČVUT)
- Vysoká škola chemicko-technologická v Praze (VŠCHT)
- Západočeská univerzita v Plzni
- Vysoké učení technické v Brně



Nupharo

Další krok na cestě k vývoji energie

Strategičtí partneři Nupharo



Partneři Nupharo



Akademičtí partneři Nupharo



Realitní partneři Nupharo



Pro další informace nás, prosím,
kontaktujte na níže uvedených
kontaktních údajích. Rádi vám
pomůžeme růst společně s Nupharo.

Martin Vyklický
Commercial Director
+420 606 776 179
martin.vyklicky@nupharo.com

Klimentská 52
110 00 Praha 1
Czech Republic

www.nupharo.com
www.twitter.com/Nupharo
www.facebook.com/nupharo

