

Doprava v Národním parku České Švýcarsko

18.12.2023

Ing. Ondřej Smíšek



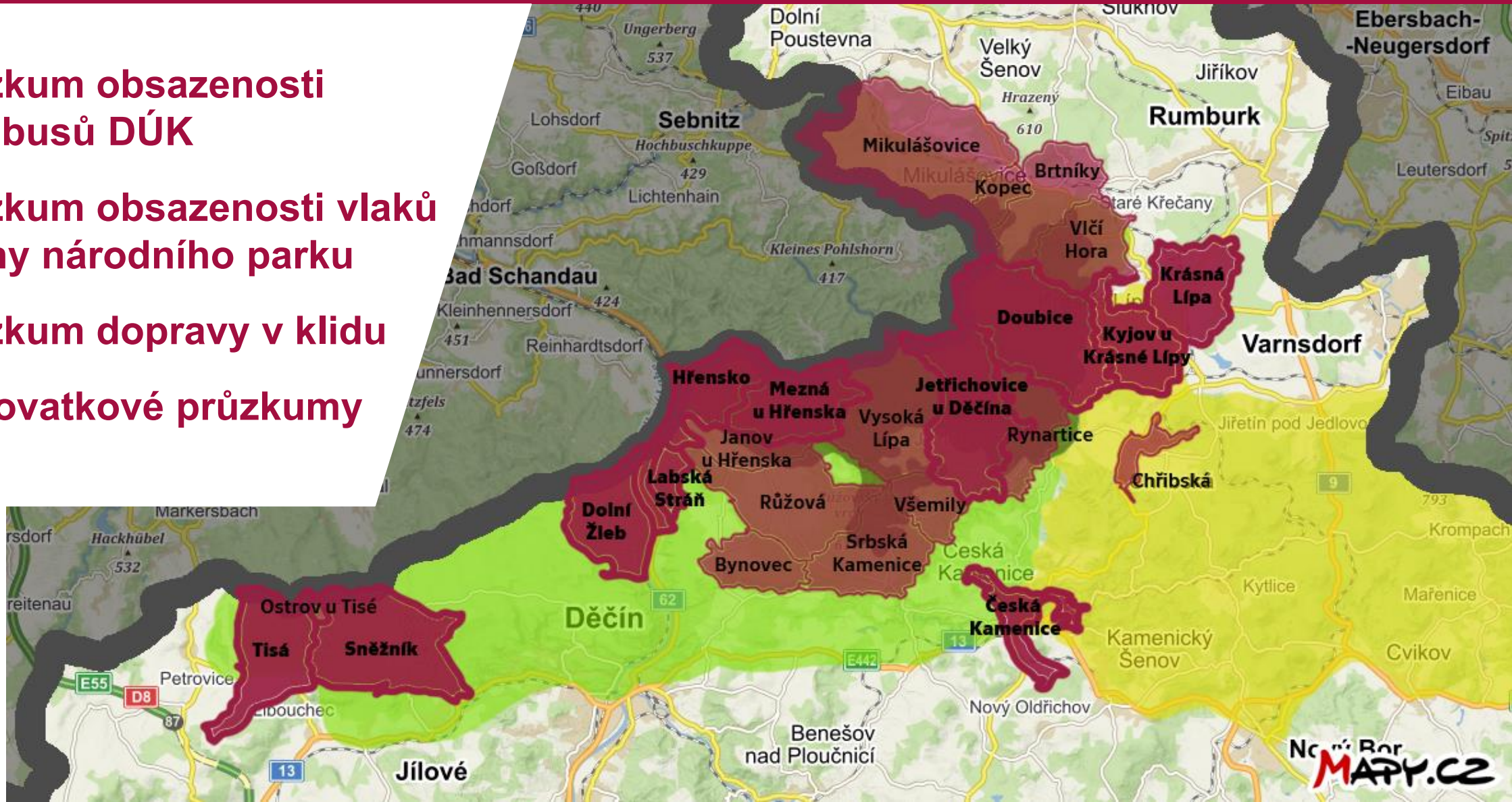
**FAKULTA
DOPRAVNÍ
ČVUT V PRAZE**





Rozsah průzkumu

- Průzkum obsazenosti autobusů DÚK
- Průzkum obsazenosti vlaků Dráhy národního parku
- Průzkum dopravy v klidu
- Křižovatkové průzkumy





FAKULTA
DOPRAVNÍ
ČVUT V PRAZE

Průzkum obsazenosti autobusů DÚK

Celkem měřena obsazenost 49 spojů.

Identifikován jednotný trend vysoké obsazenosti mezi turisticky vytíženými lokalitami a extrémně nízké obsazenosti mimo tyto oblasti.

Identifikován vysoký potenciál pro optimalizaci.





Průzkum obsazenosti Dráhy národního parku

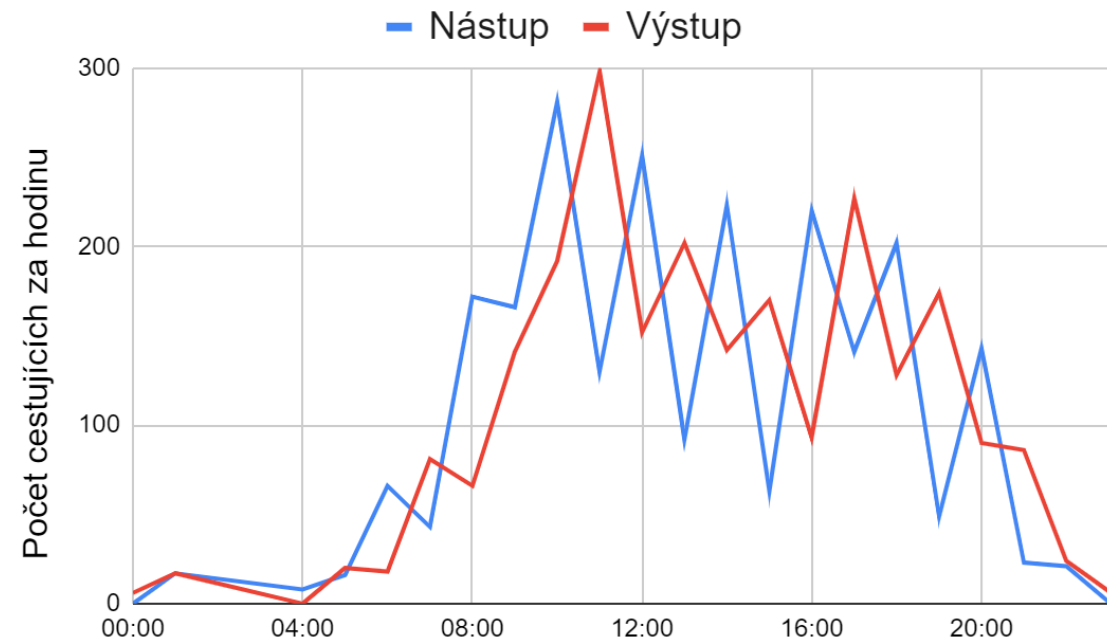
Celkem detekováno:

- 2 328 nastupujících
- 2 334 vystupujících

S přihlédnutím k návštěvnosti NPCŠŠ (~14-16 000 návštěvníků ve špičkový den) je Dráha národního parku značně využívána.

Bližší výstupy zatím nejsou k dispozici.

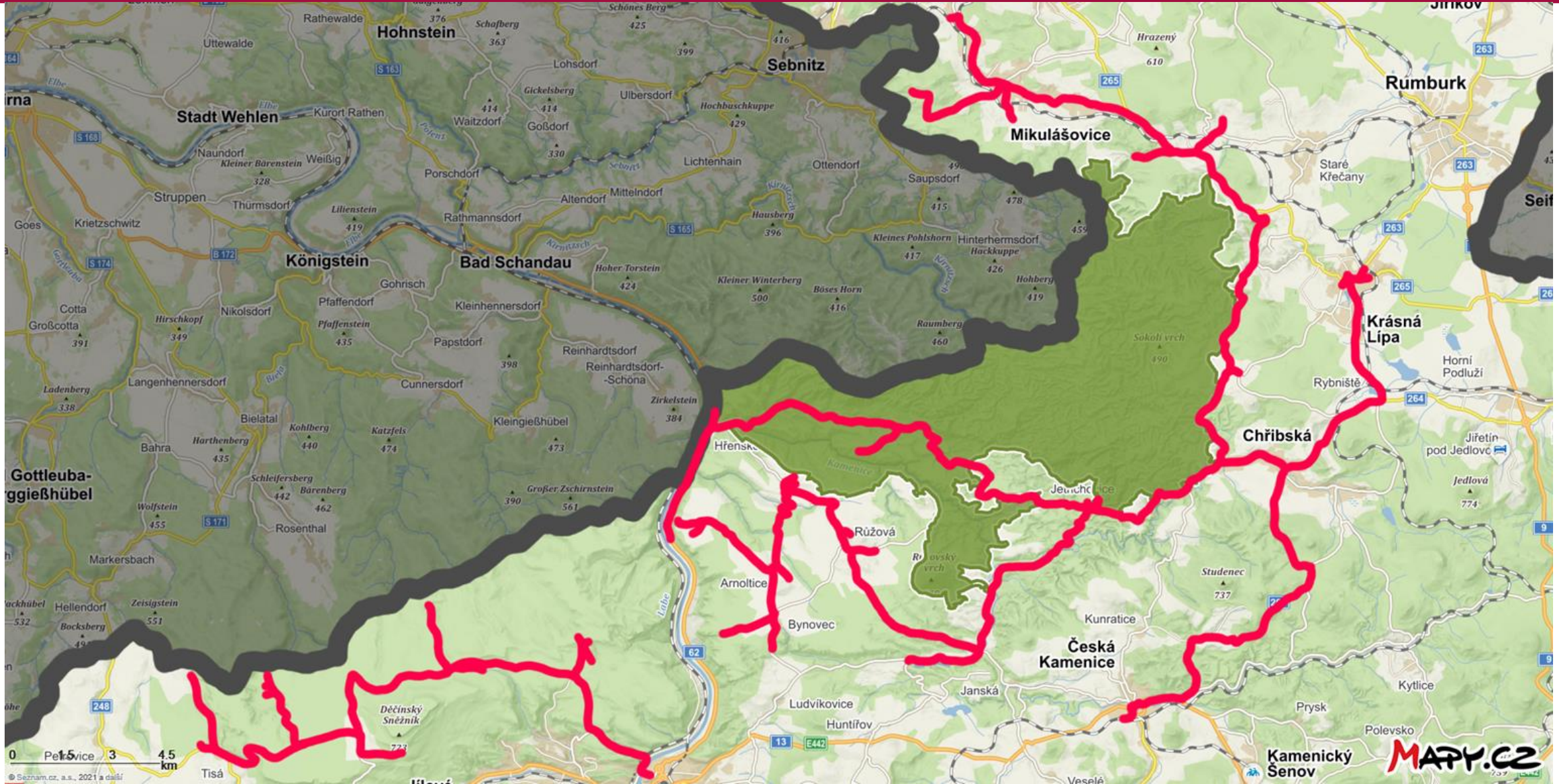
Detekování cestujících - nástup a výstup





**FAKULTA
DOPRAVNÍ
ČVUT V PRAZE**

Průzkum dopravy v klidu





FAKULTA
DOPRAVNÍ
ČVUT V PRAZE

Průzkum dopravy v klidu





FAKULTA
DOPRAVNÍ
ČVUT V PRAZE

Průzkum dopravy v klidu





**FAKULTA
DOPRAVNÍ
ČVUT V PRAZE**

Jaká data jsme získali?



Celkový přehled

Celkem 3 průjezdy během špičkového dne

- 9:00 - 11:00
- 12:00 - 14:00
- 15:00 - 17:00

Legálnost parkování	
Legální	14626
Spíše legální	798
Spíše nelegální	197
Nelegální	1464
Jiné	0

Vztah k silničnímu provozu	
Ohrožuje silniční provoz	179
Omezuje průjezdnost PK	826
Omezuje jinak provoz na PK	189
Neomezuje provoz na PK	15872
Jiné	1831

Typ povrchu	
Nepropustný	4685
Zpevněný, propustný	5040
Nezpevněný	4941
Neupravený	2416
Jiný	3

Označení parkoviště	
SDZ	2368
SDZ+VDZ	2943
VDZ	2244
Není	9221
Jiné	309

Kategorie vozidla	
Neobsazeno	3076
Neobsazeno (rezervované)	745
Neobsazeno (rezervované pro ZTP)	70
P - Chodec	0
C - Jízdní kolo	1
M - Motocykl	138
OA - Osobní automobil	11706
OA - Obytné vozidlo	85
DA - Lehké nákladní vozidlo	507
SNA - Střední nákladní vozidlo	38
TNA - Těžké nákladní vozidlo	110
NAV - Návěsová souprava	3
BUS - Autobus	28
Tažené - Karavan	45
Tažené - Přívěs	283
Tažené - Návěs	17
Jiné	233
Celkem	17085



Polední průjezd

Legálnost parkování	
Legální	5006
Spíše legální	350
Spíše nelegální	69
Nelegální	487
Jiné	0

Vztah k silničnímu provozu	
Ohrožuje silniční provoz	55
Omezuje průjezdnost PK	314
Omezuje jinak provoz na PK	33
Neomezuje provoz na PK	5510
Jiné	1831

Typ povrchu	
Nepropustný	1678
Zpevněný, propustný	1732
Nezpevněný	1641
Neupravený	861
Jiný	0

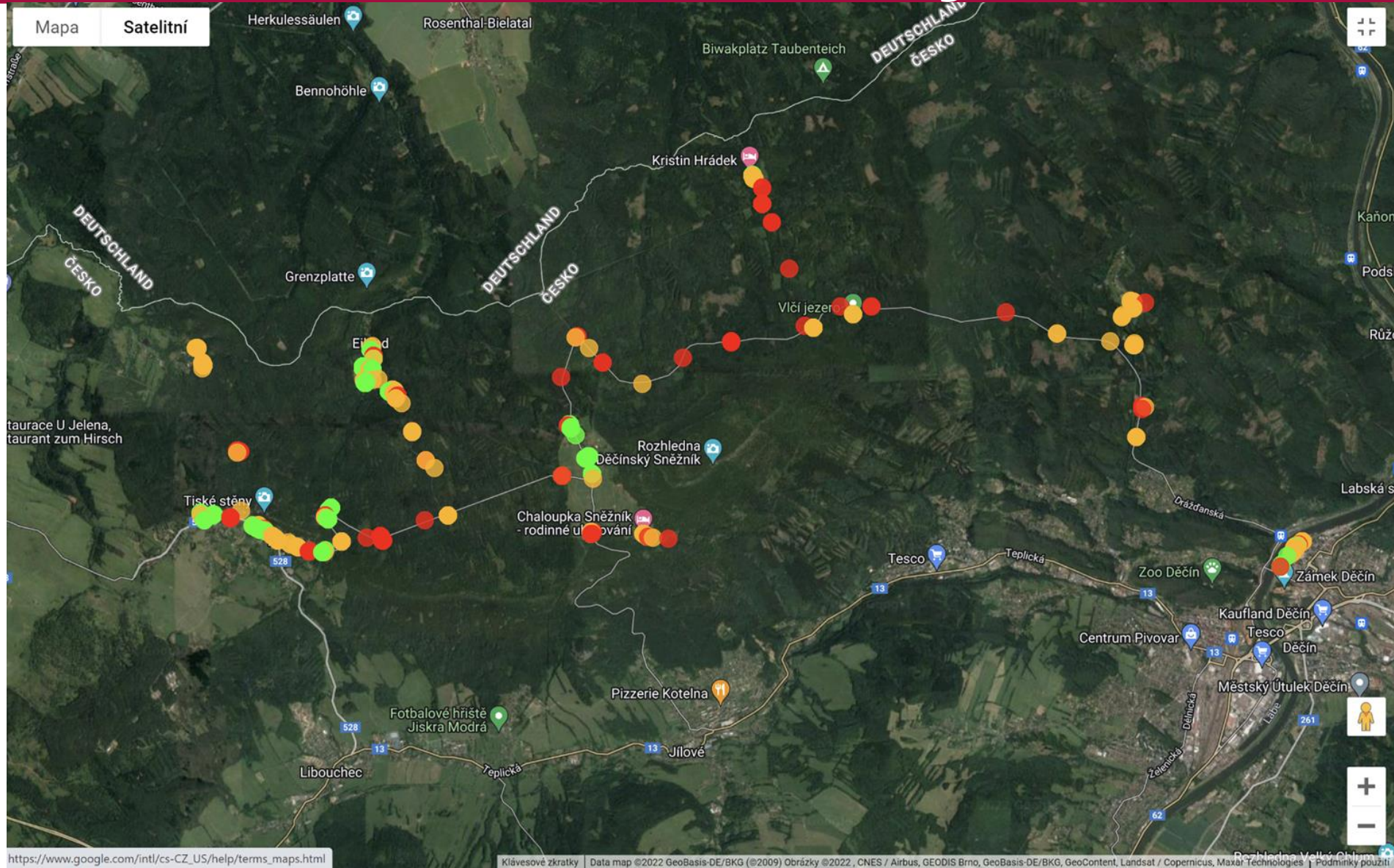
Označení parkoviště	
SDZ	868
SDZ+VDZ	1092
VDZ	655
Není	3131
Jiné	166

Kategorie vozidla	
Neobsazeno	821
Neobsazeno (rezervované)	256
Neobsazeno (rezervované pro ZTP)	22
P - Chodec	0
C - Jízdní kolo	0
M - Motocykl	52
OA - Osobní automobil	4308
OA - Obytné vozidlo	29
DA - Lehké nákladní vozidlo	185
SNA - Střední nákladní vozidlo	9
TNA - Těžké nákladní vozidlo	39
NAV - Návěsová souprava	1
BUS - Autobus	12
Tažené - Karavan	16
Tažené - Přívěs	95
Tažené - Návěs	4
Jiné	63
Celkem	5912



Průzkum dopravy v klidu

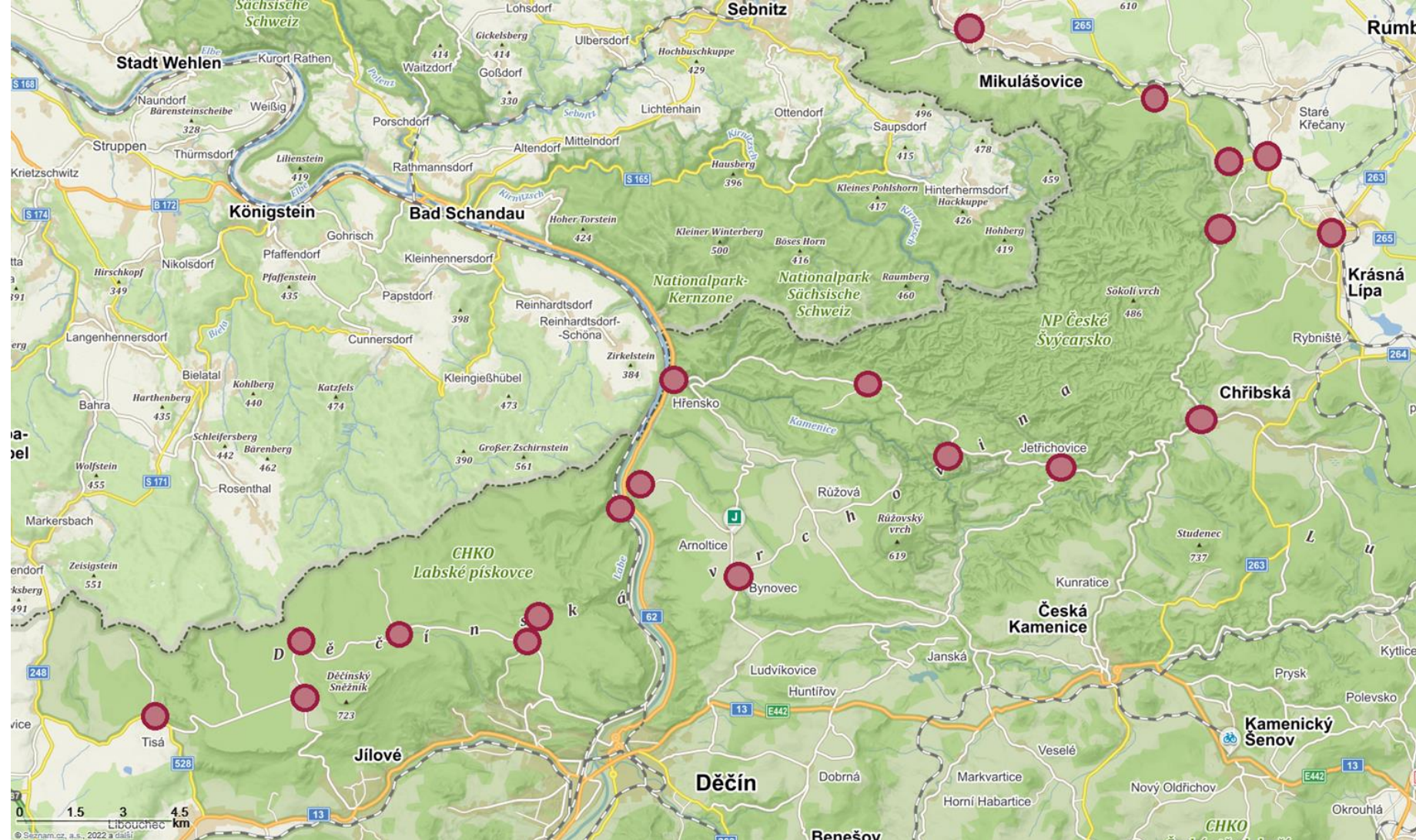
Příklad výsledků





FAKULTA
DOPRAVNÍ
ČVUT V PRAZE

Křižovatkové průzkumy





FAKULTA
DOPRAVNÍ
ČVUT V PRAZE

Křižovatkové průzkumy





A co bude dál?

Mezinárodní projekt řešící dopravu v oblasti Českého a Saského Švýcarska

Partneři projektu:

- **České vysoké učení technické v Praze**
- **Technická univerzita v Drážďanech**
- **Správa národního parku České Švýcarsko**
- **Správa národního parku Saské Švýcarsko**
- **Krajská datová platforma PORTABO**
- **Landschaf(f)t Zukunft**
- **VVO**
- **Obec Jetřichovice**



Sledovaná oblast:

Národní park České a Saské Švýcarsko a blízké okolí

Individuální automobilová doprava

- **Snížení počtu IAD**
- **Sledování obsazenosti parkovišť**

Veřejná hromadná doprava

- **Zatraktivnění veřejné dopravy**
- **Převést turisty z IAD do VHD**

Řídící dashboard

- **Sběr dat z celého NP**
- **Vyhodnocení a další distribuce**

Celospolečenské náklady



FAKULTA
DOPRAVNÍ
ČVUT V PRAZE

Děkujeme za pozornost

