

Regionální inovační strategie – S3



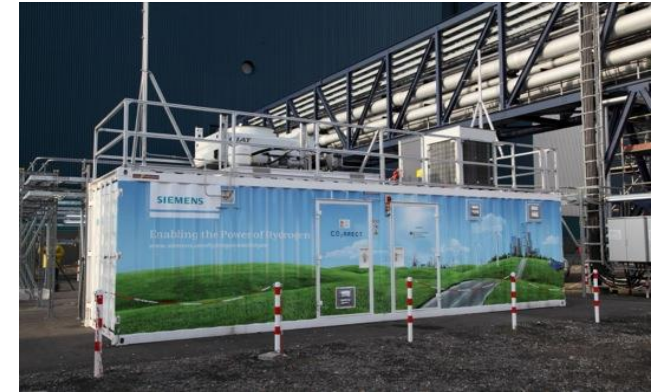
Regionální inovační strategie RIS3 – Proč?

Konkurenceschopná ekonomika je postavená na změně, inovaci - produktu, procesu, organizace.

... to potřebuje rozvoj inovačního ekosystému v určených oborech (doménách)

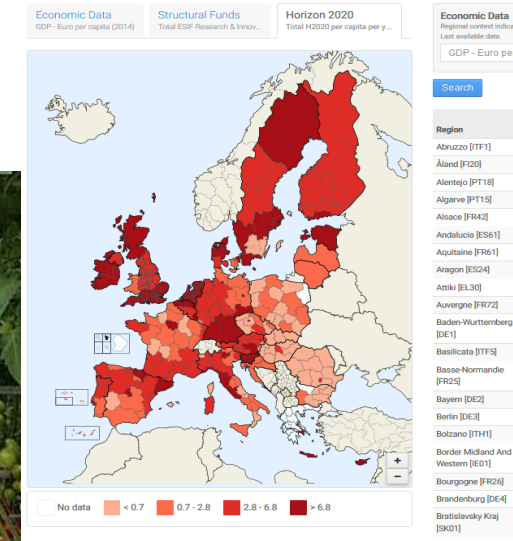
.... tak aby došlo k průniku nových znalostí do inovací

..... a také to je nutné podmínka pro využití EU fondů



Teze nové strategie

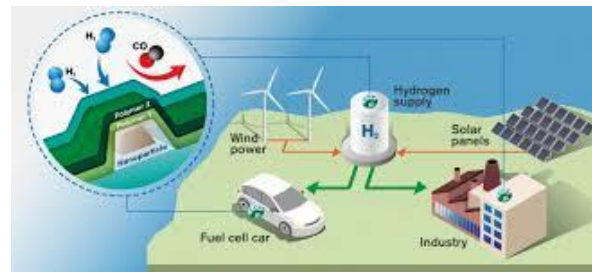
- Podporu transformace - kromě generování inovací i absorpce regionálním průmyslem
- Inovace postavené na technologiích (tech driven) i tlaku společenských změn (societal)
- Zaměření na růstové a „vynořující se“ (emerging) obory



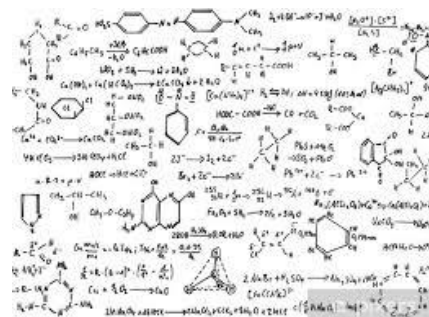
Tradiční domény Ústeckého kraje a jejich posun.....

❑ Od chemie k zelené chemie

❑ Od tradiční energetiky k novým zdrojům a postupům, (ukládání, H₂, geotermální energie, cirkulární principy)



❑ Strojírenství, mechatronika a automotive k novým oborům..... například H₂?



Nové a průřezové obory



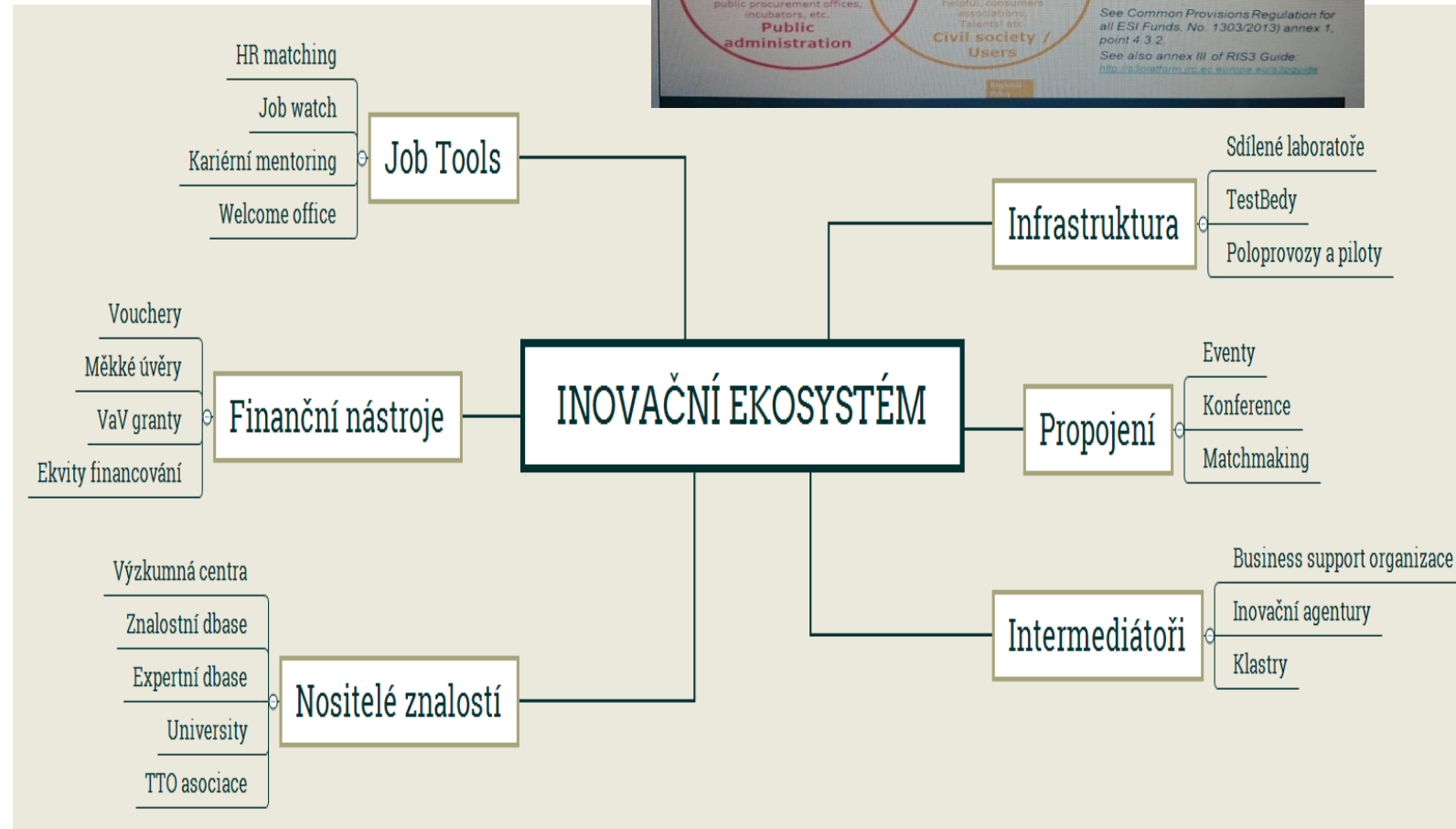
- ❑ Nanotechnologie - ve vazbě na přírodovědecké obory na UJEP
- ❑ Aplikovaná digitalizace v oblastech jako jsou Průmysl 4.0 mobilita, zdravotnictví (eHealth), vzdělávání a „smart city“
- ❑ Kreativní průmysly, sociální inovace opřené o ekonomické, humanitní umělecké obory UJEP, obnova krajiny vztahu lidí k regionu.

•



Rozvinutí inovačního ekosystému v doménách specializace

- Zpracovat taktické cestovní mapy projektů pro dosažení změn.
- Výběr priorit, na všechny nezbude....
- Zapojení významných stakeholderů do pracovních sítí, nemá smysl mít doménu bez vůdčích osobností (EDP)



Nová RIS3 – výběr aktivit.



- Nové typy infrastruktur, digiLab, regulatorní sandboxy, piloty
- Institucionální rámec, ICUK jako koordinátor sítě BSO, one stop shop
- Podpora rozvinutí strategických projektů OPST do návazných aktivit
- Komunikace inovační strategie pro veřejnost.
- Zapojení privátních zdrojů do využívání a financování ekosystému, corporate venturing, ko investice a sdružování fondů.



ICUK

Děkuji za
pozornost!

