

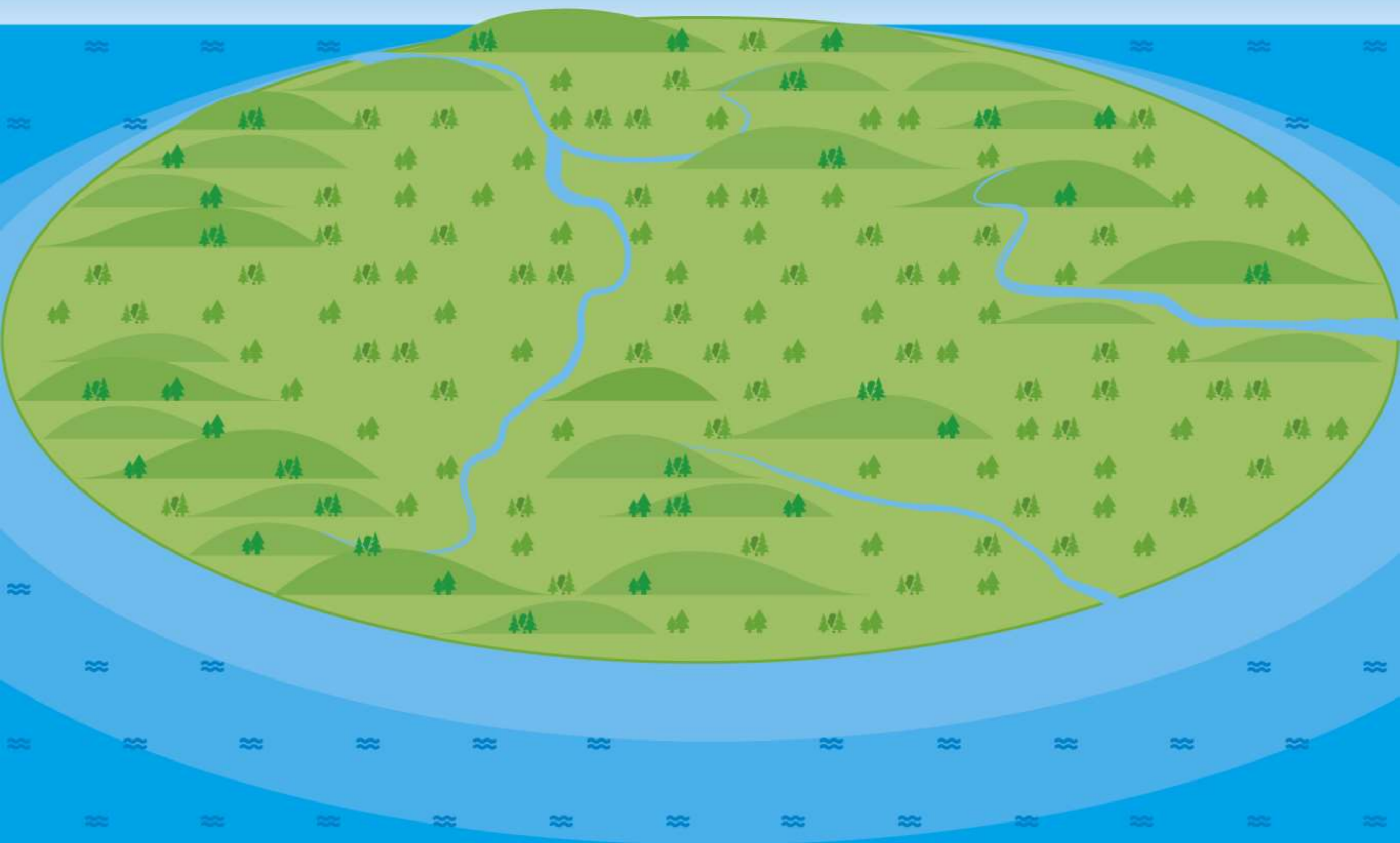
ENERGETICKÁ GRAMOTNOST

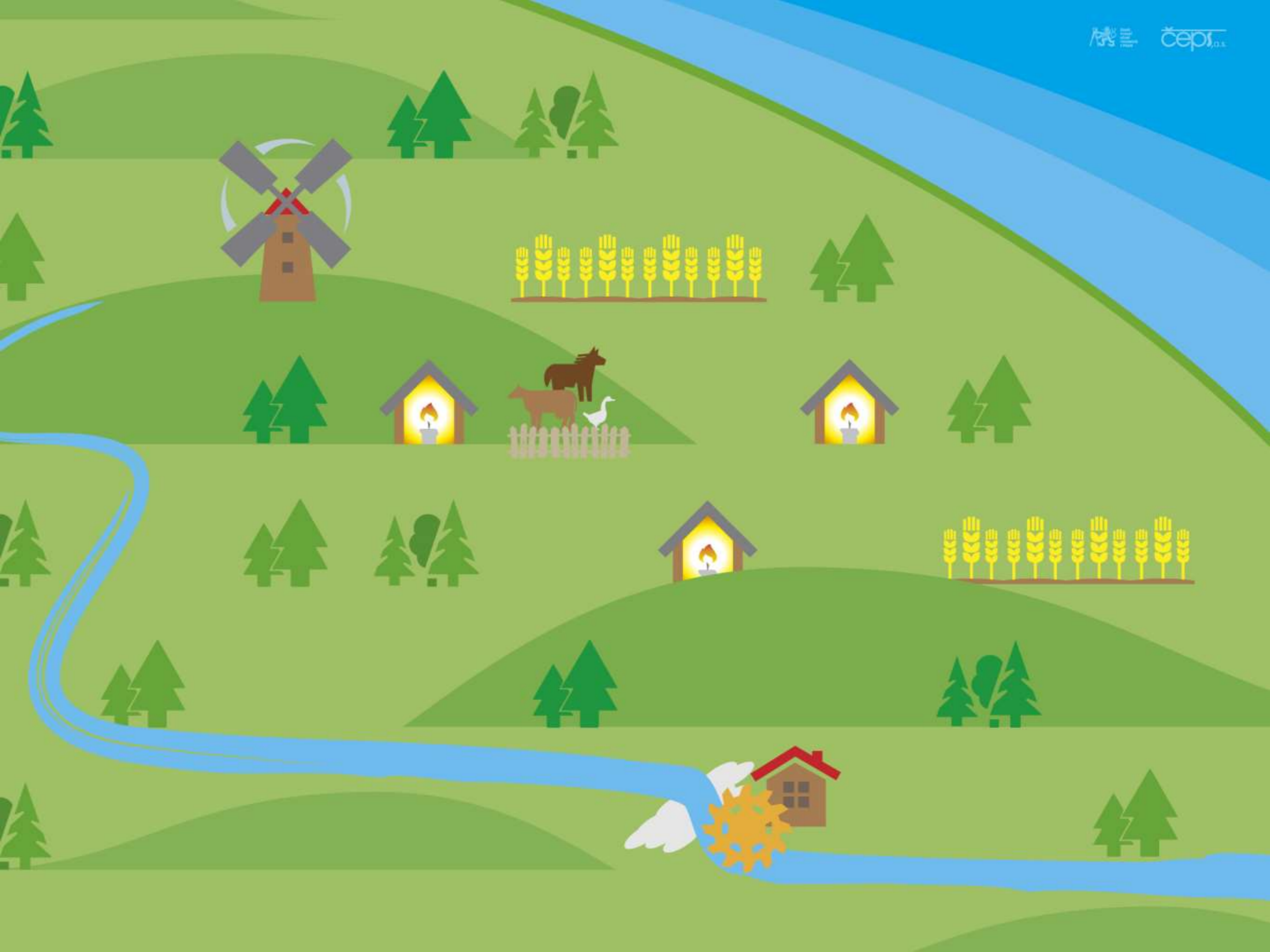


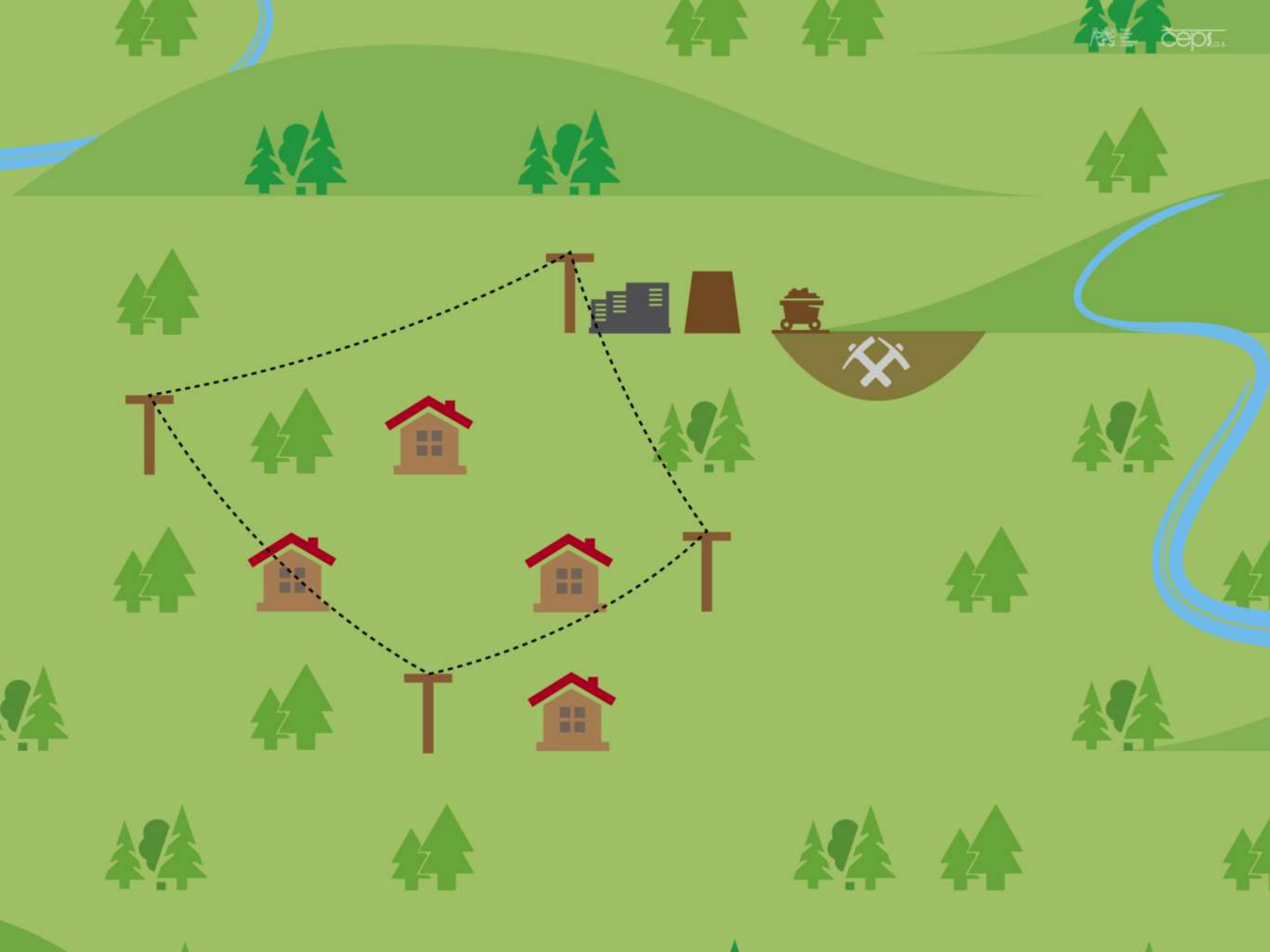
BLACKOUT

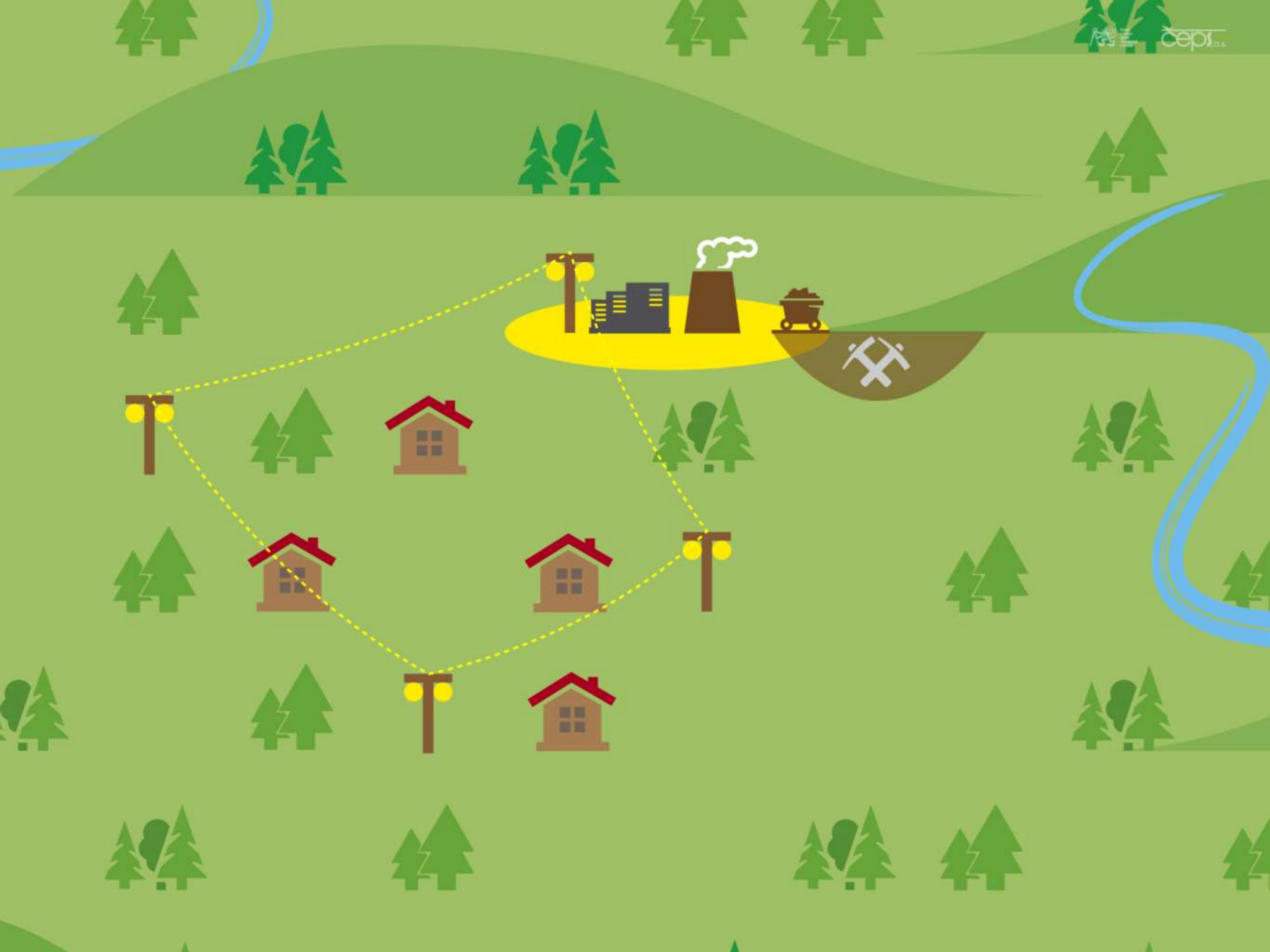






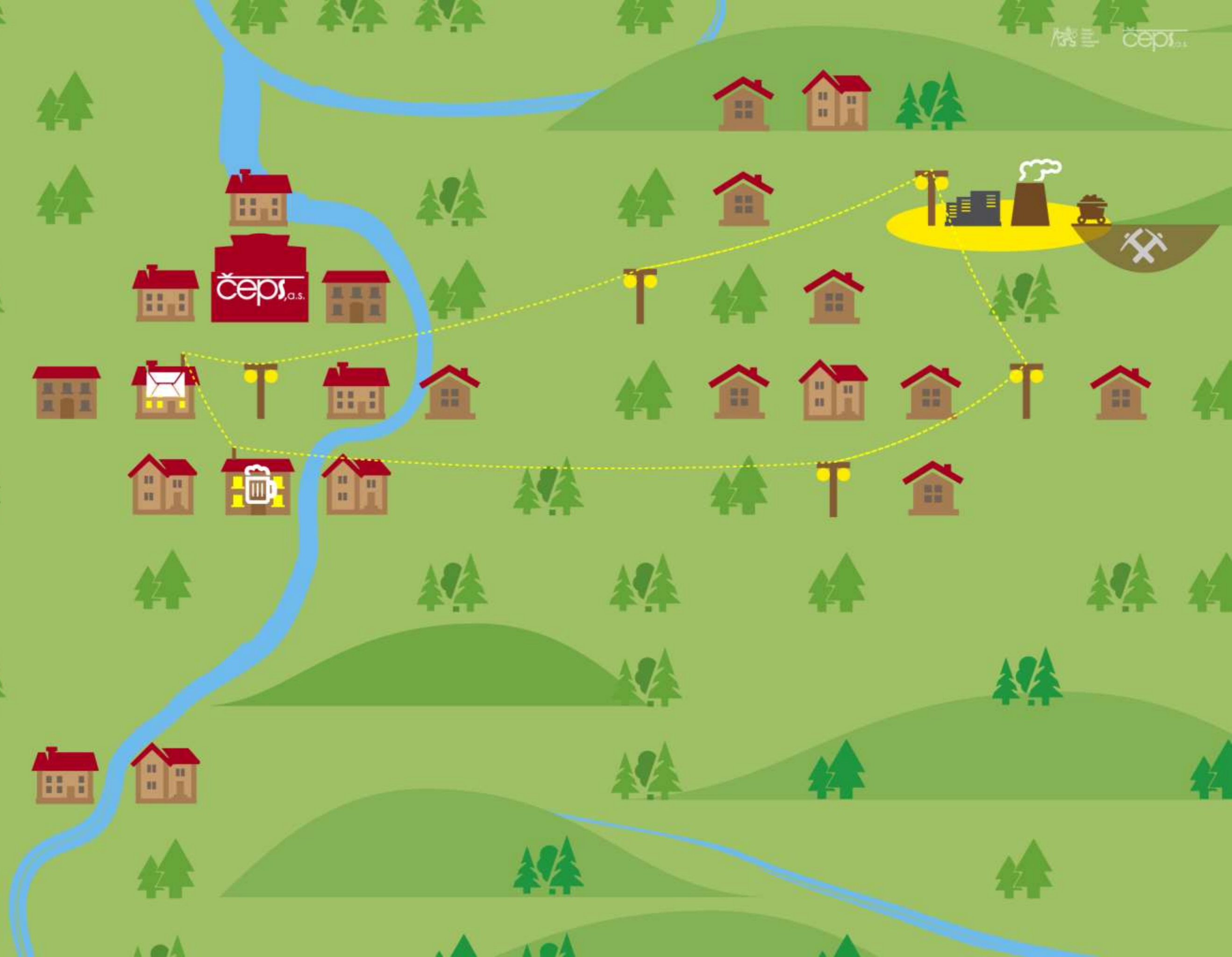








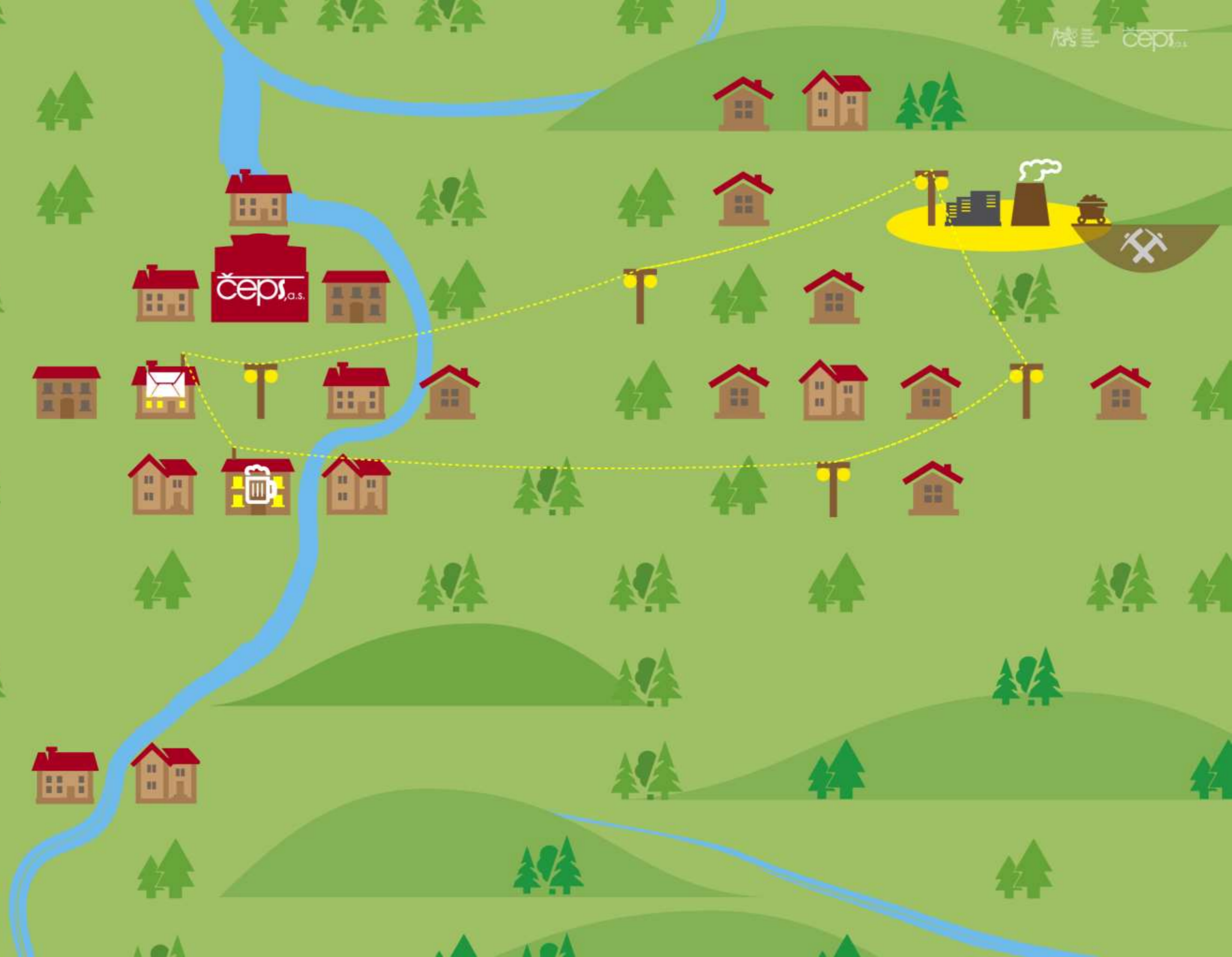




Elektrický výkon

$$P = U \cdot I$$

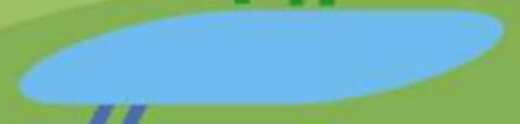
(výkon = napětí x proud)





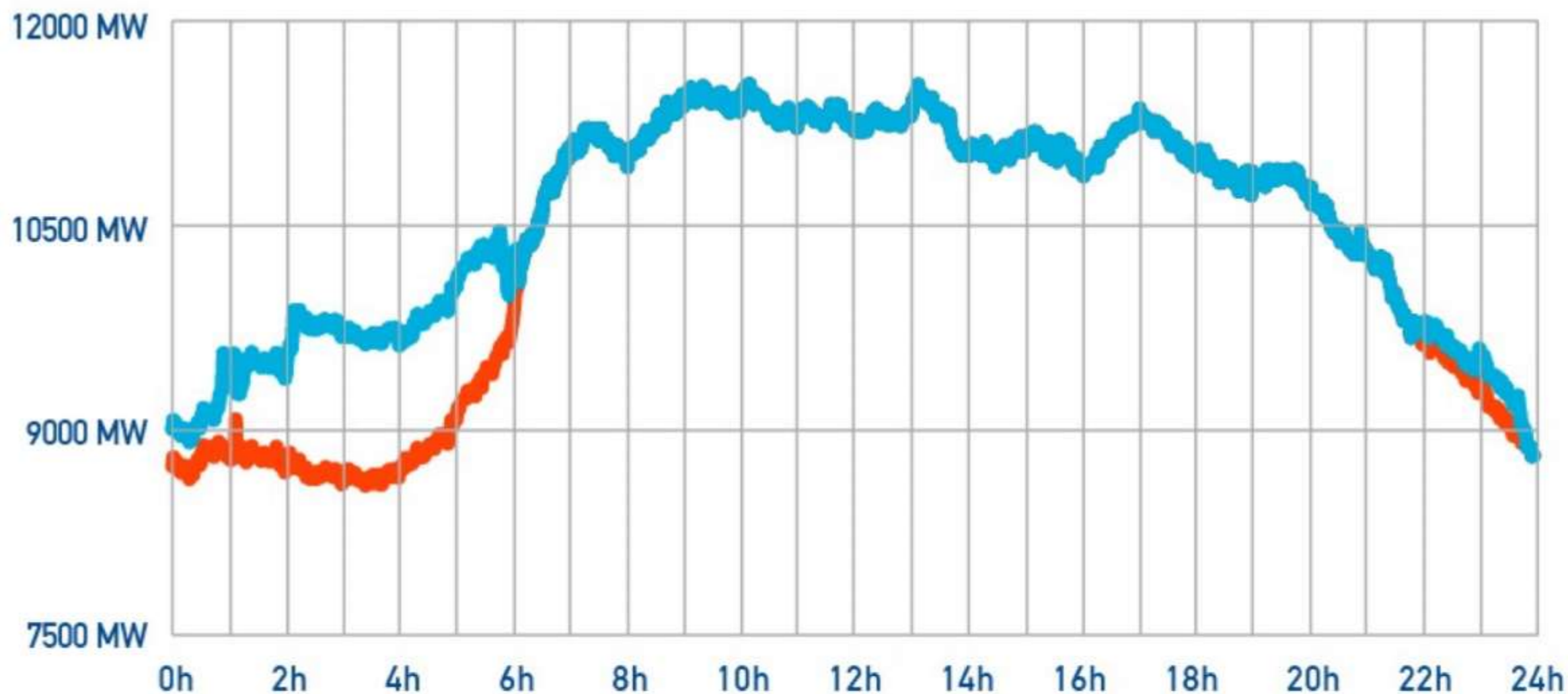


cepis, a.s.



ZATÍŽENÍ 12. 1. 2022

- Zatížení s čerpáním [MW]
- Zatížení [MW]



Zatížení elektrizační soustavy představuje okamžitou hodnotu činného výkonu. Zatížení (load brutto) = výroba – export – ABS (čerpání) [MW].
Zatížení podle této definice obsahuje vlastní spotřebu elektráren a ztráty v sítích.







ceps_{a.s.}





cepis, a.s.

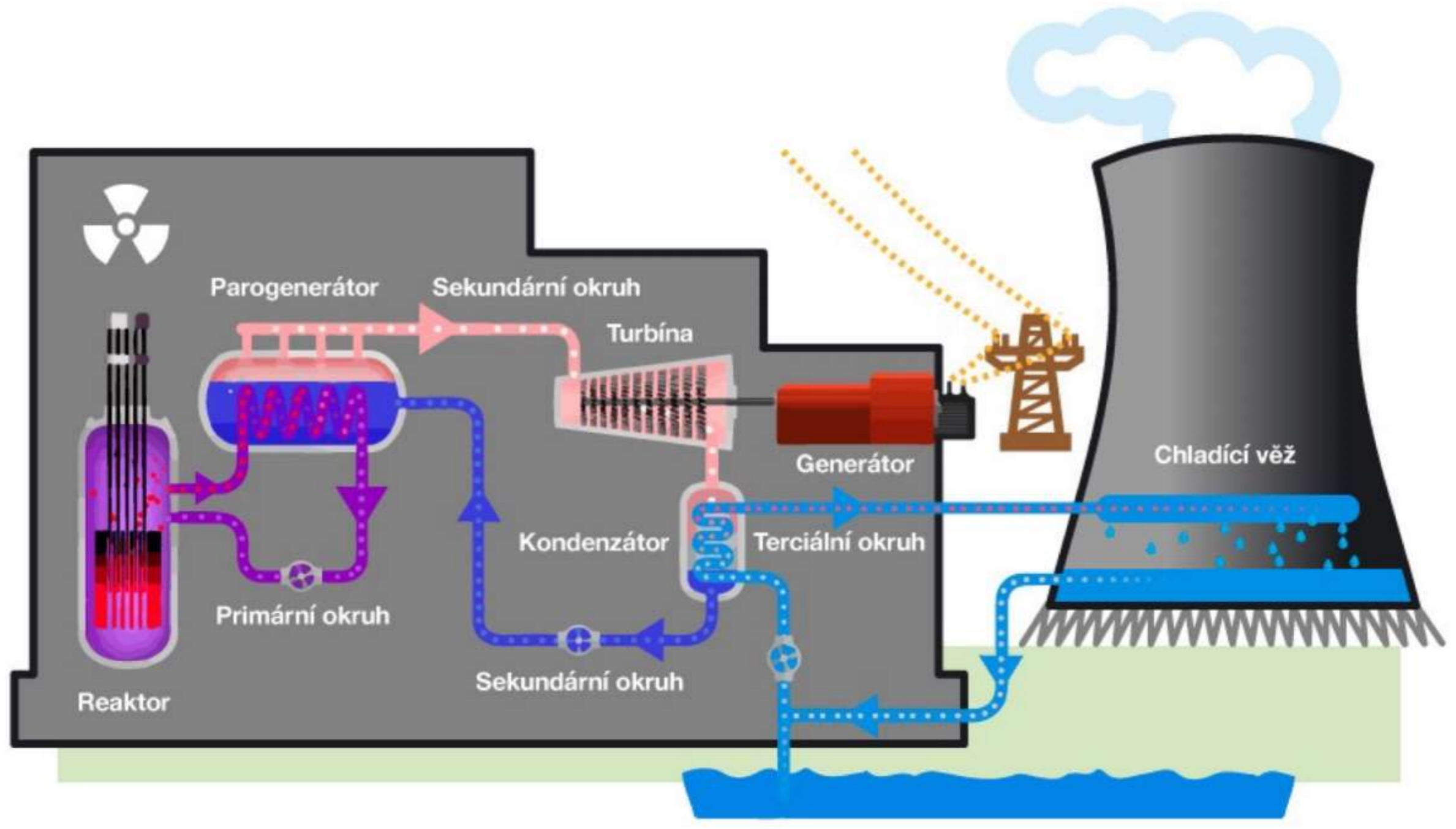




cepis
a.s.



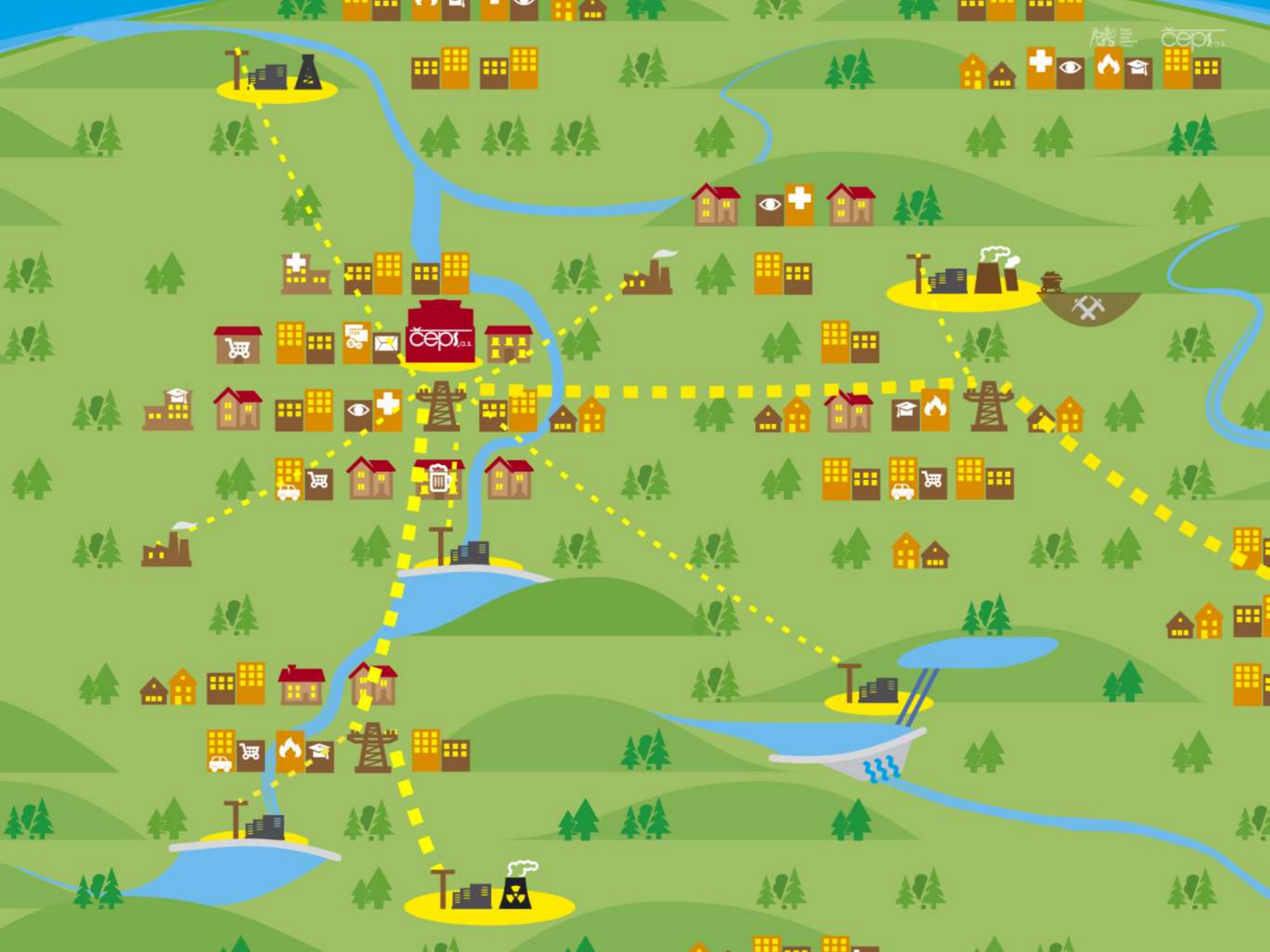
SCHÉMA JADERNÉ ELEKTRÁRNY





cepis
a.s.





ceps







Výkon Zatížení

RE -	



cepr



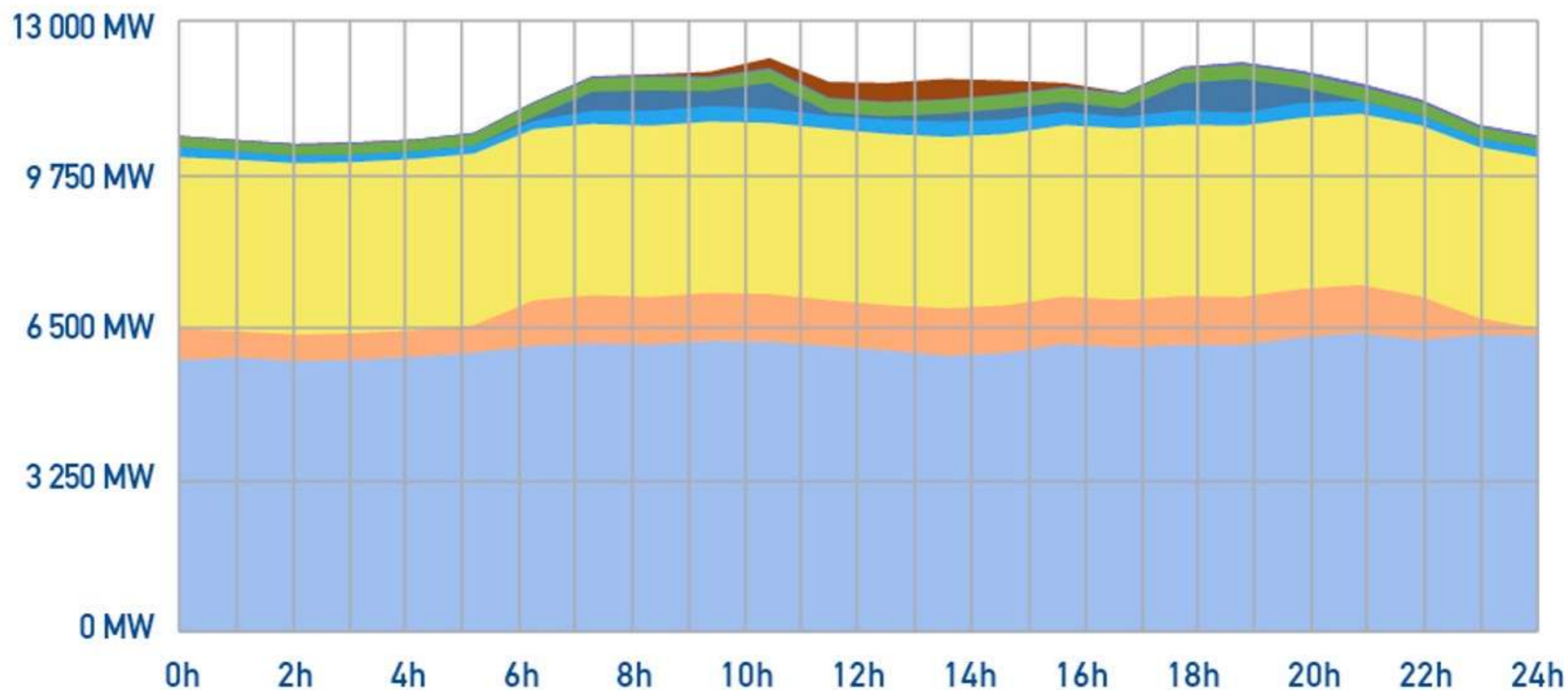


Výkon Zatížení

RE +	

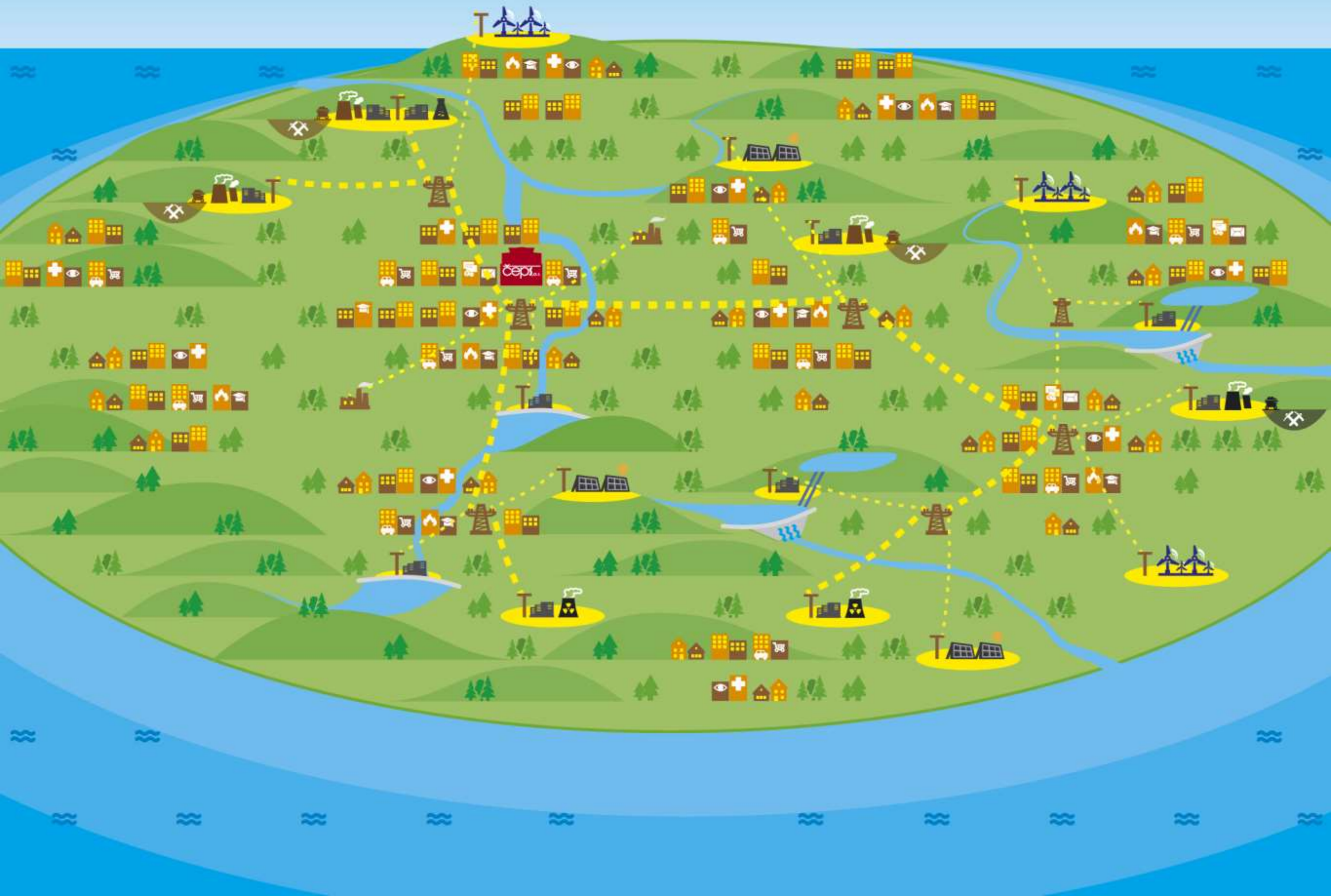
VÝROBA 12. 1. 2022

- parní
- plynové a paroplynové
- jaderné
- vodní
- přecherpací vodní
- alternativní
- větrné
- fotovoltaické



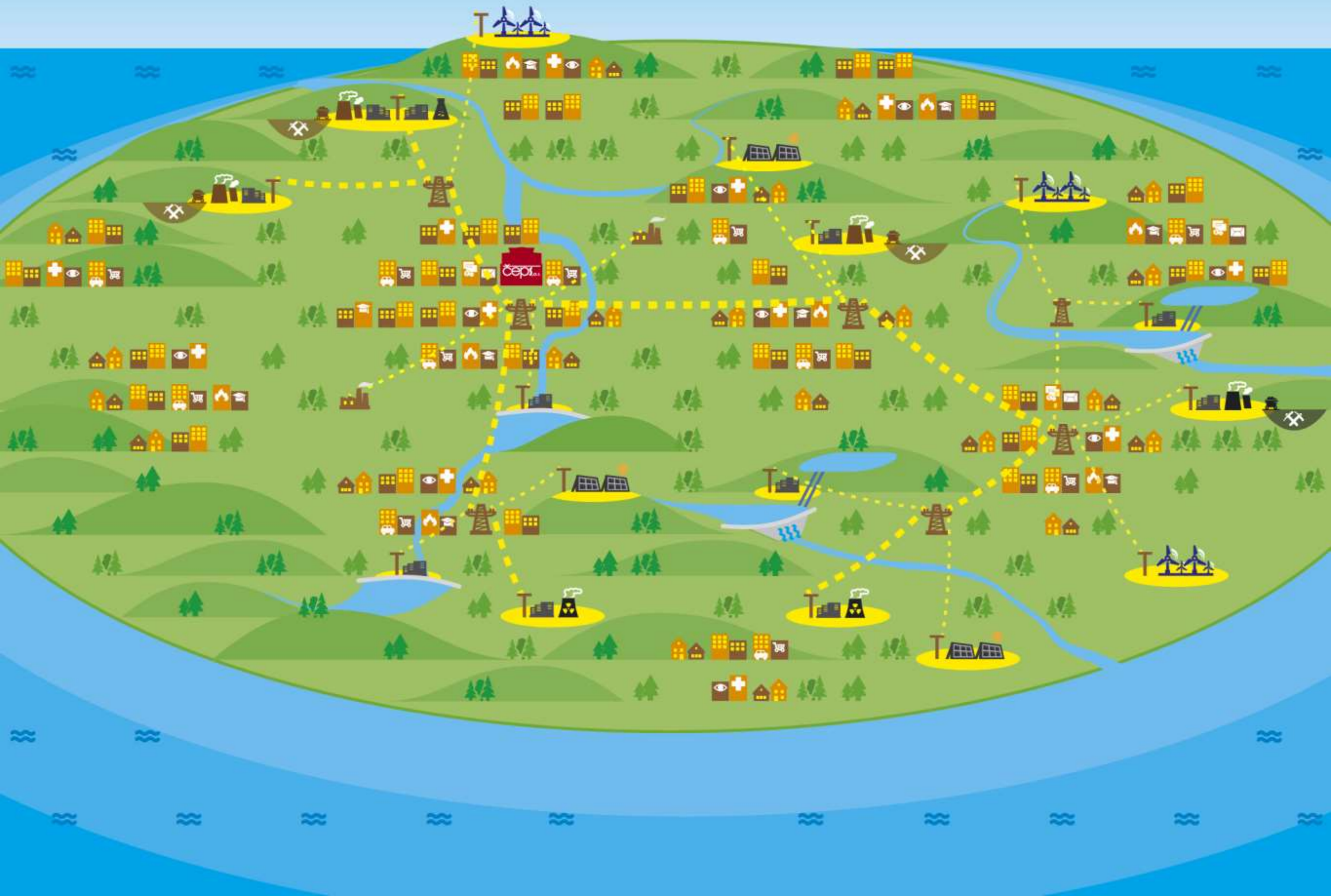
Celková brutto výroba elektřiny v rámci elektrizační soustavy v členění podle jednotlivých typů elektráren.

BLACKOUT



ENERGETICKÝ MIX

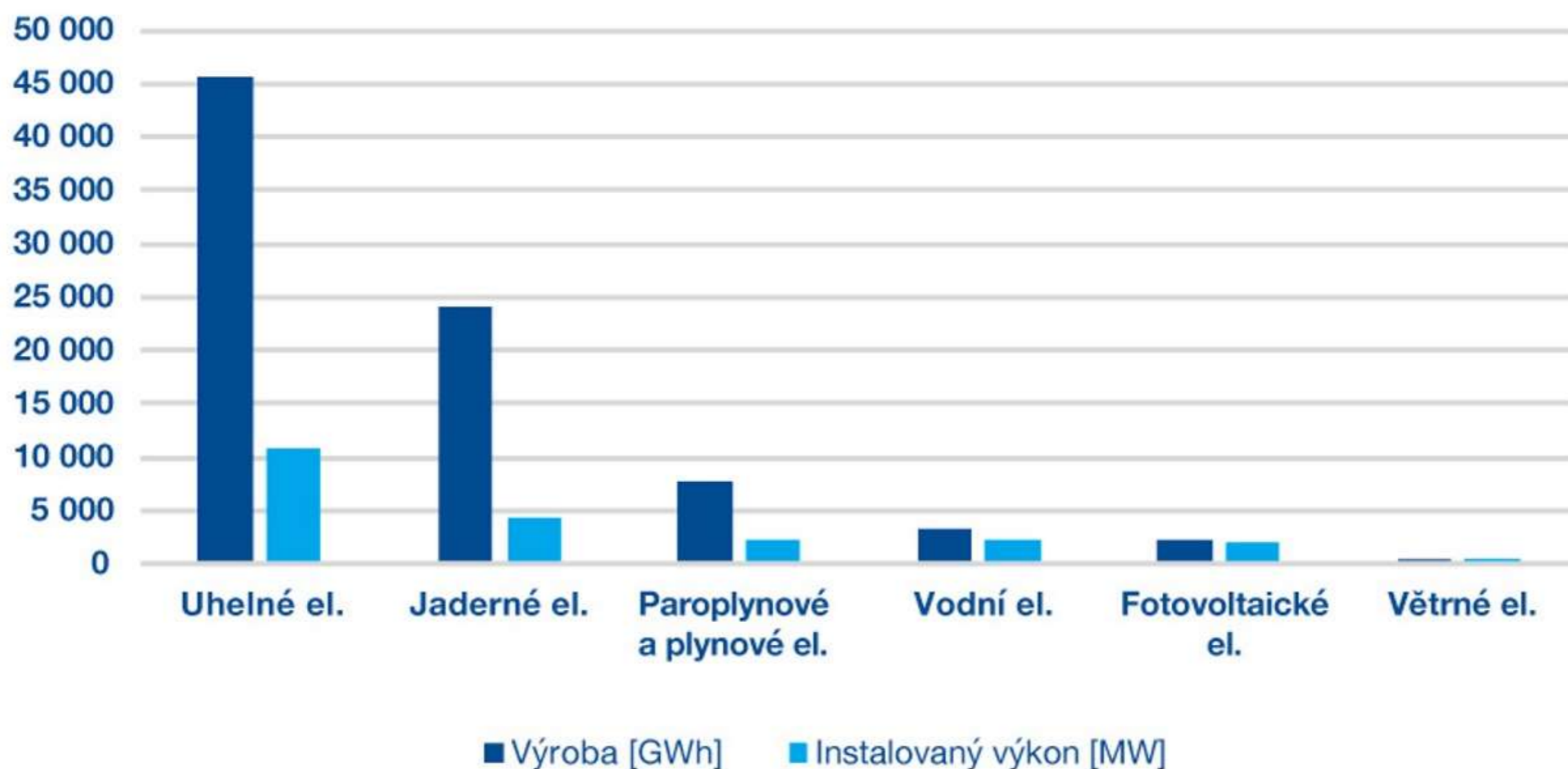


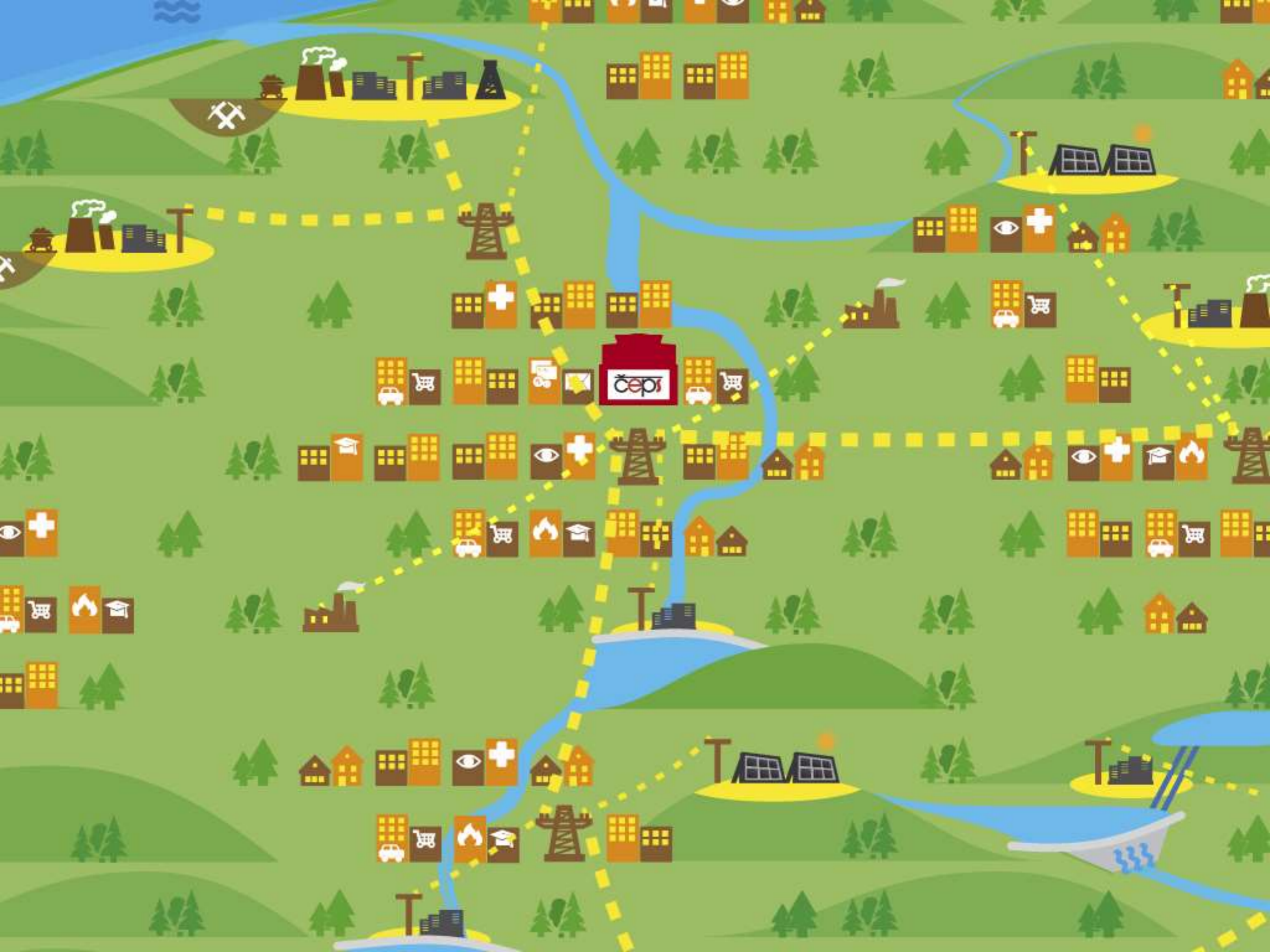


Výkon x počet hodin = výroba

10 MW x 5 h = 50 MWh

Instalovaný výkon a vyrobená elektřina v ČR



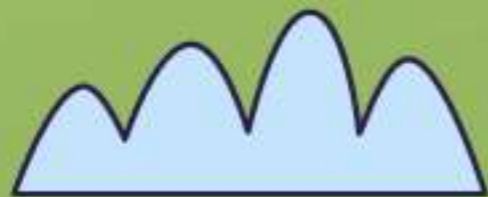






OTE 





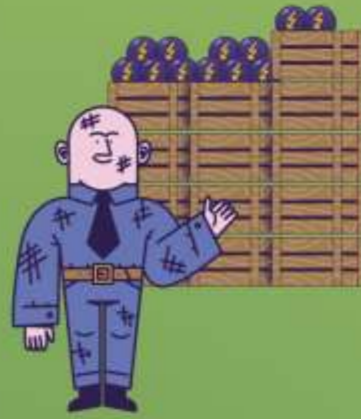


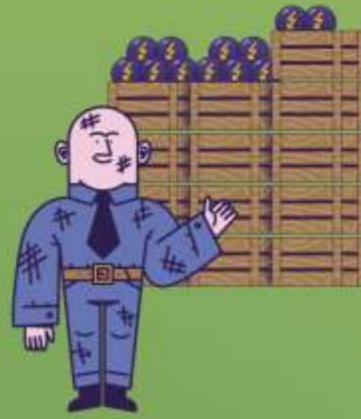










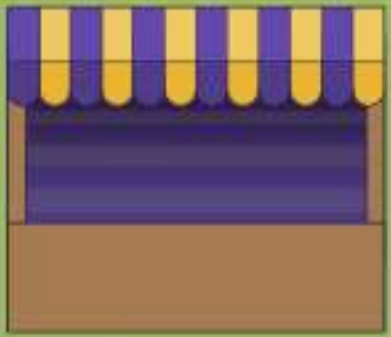
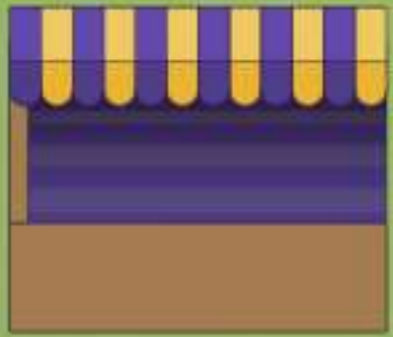
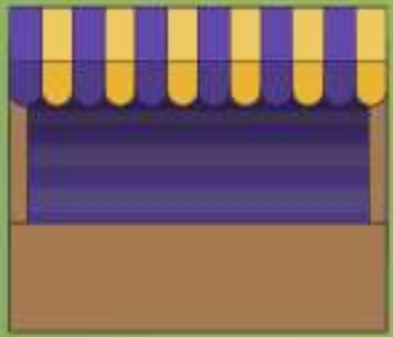
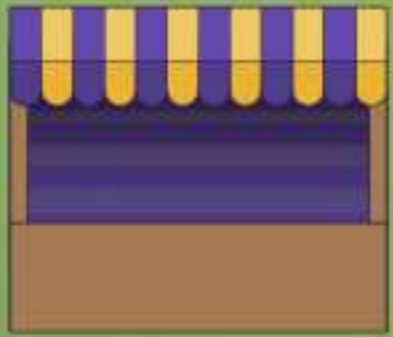
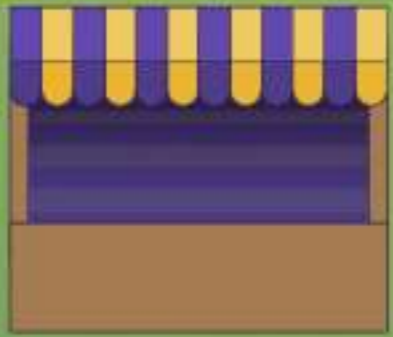
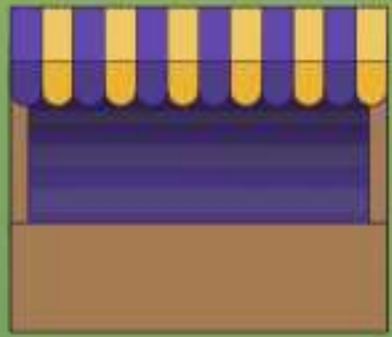
















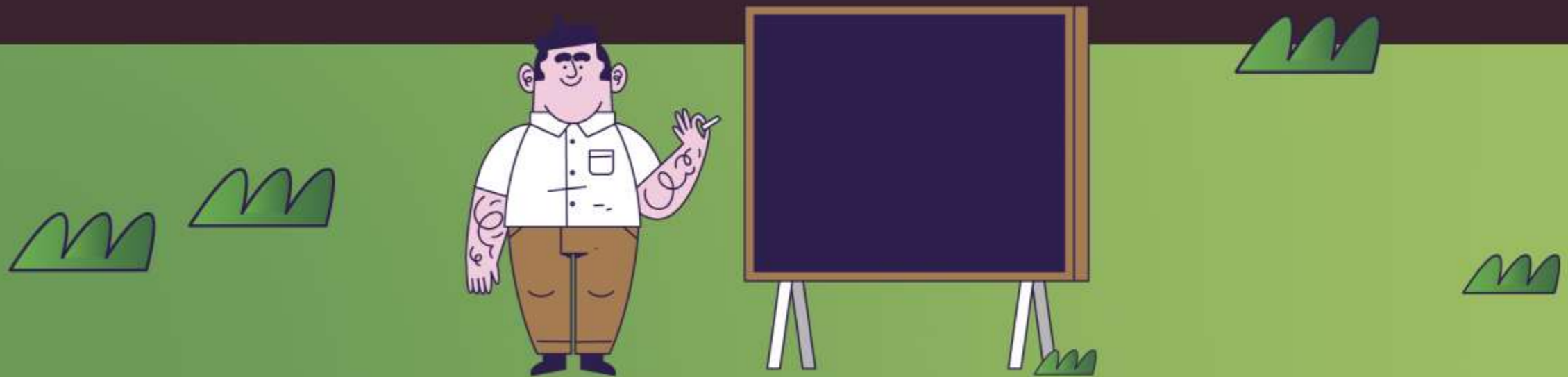


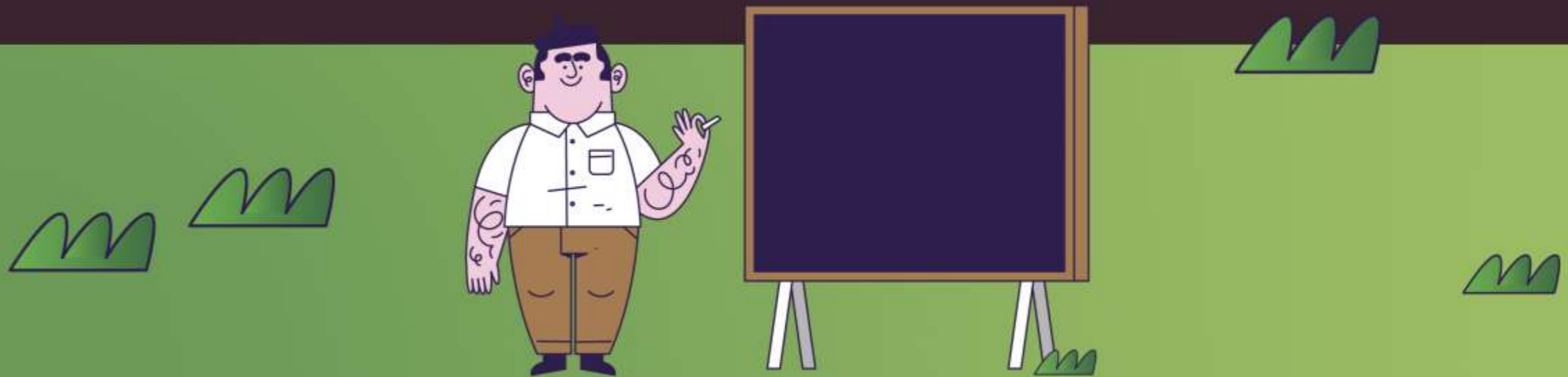


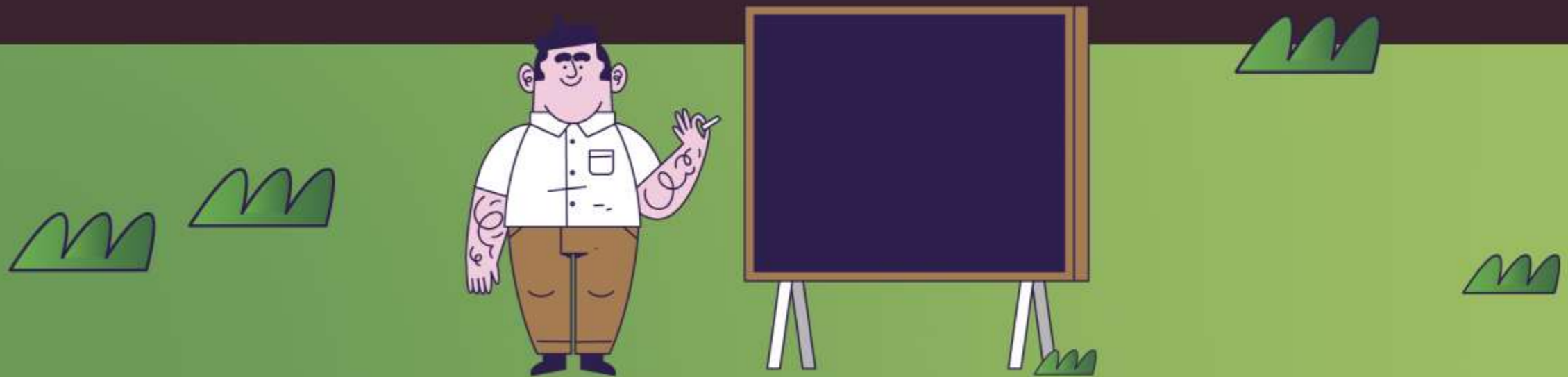


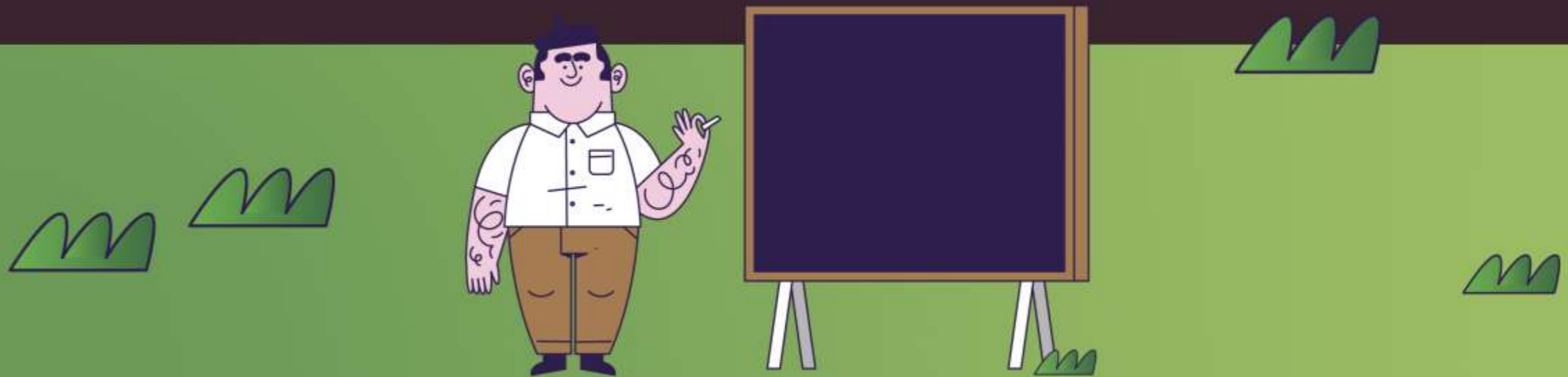


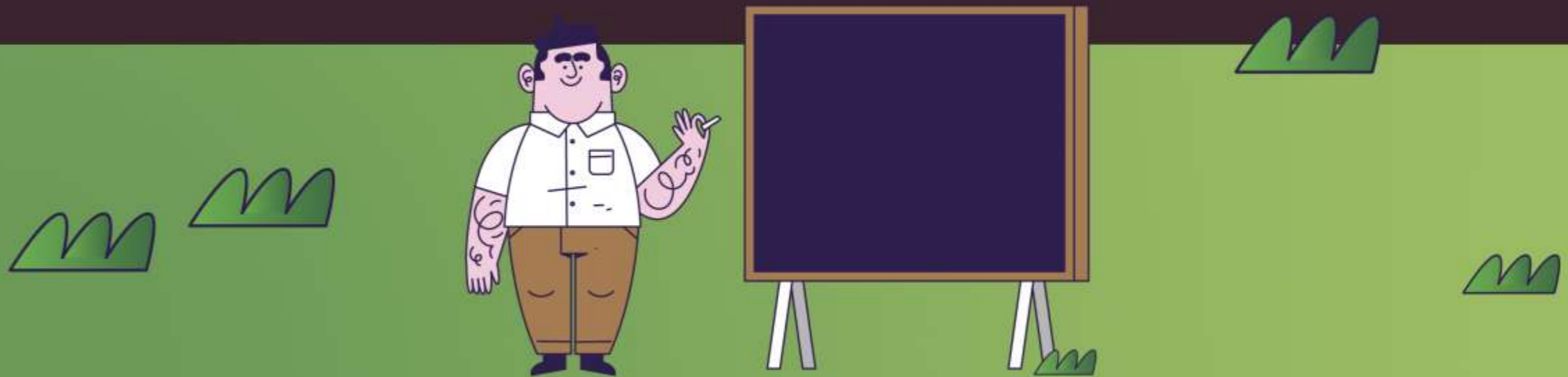














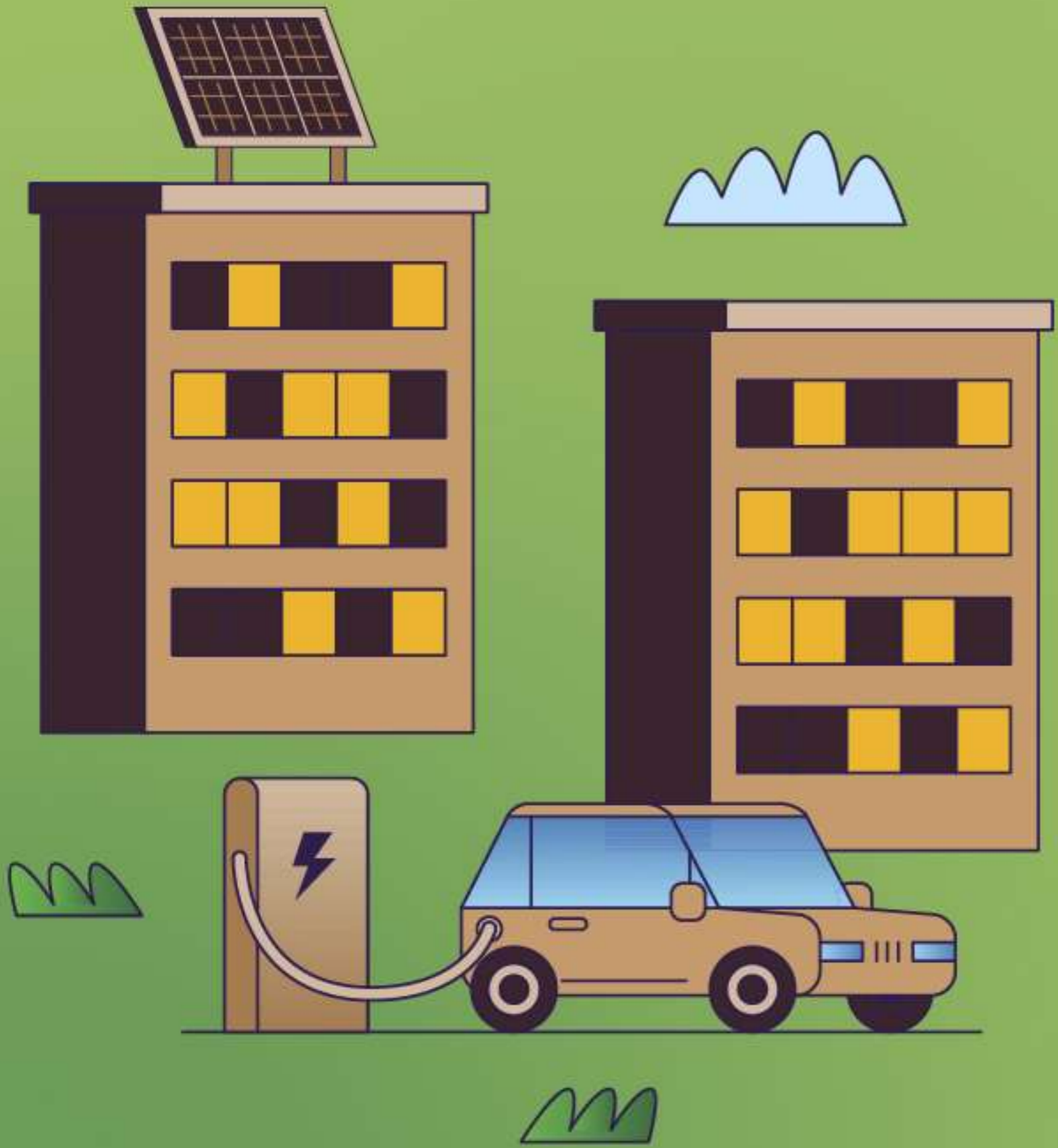


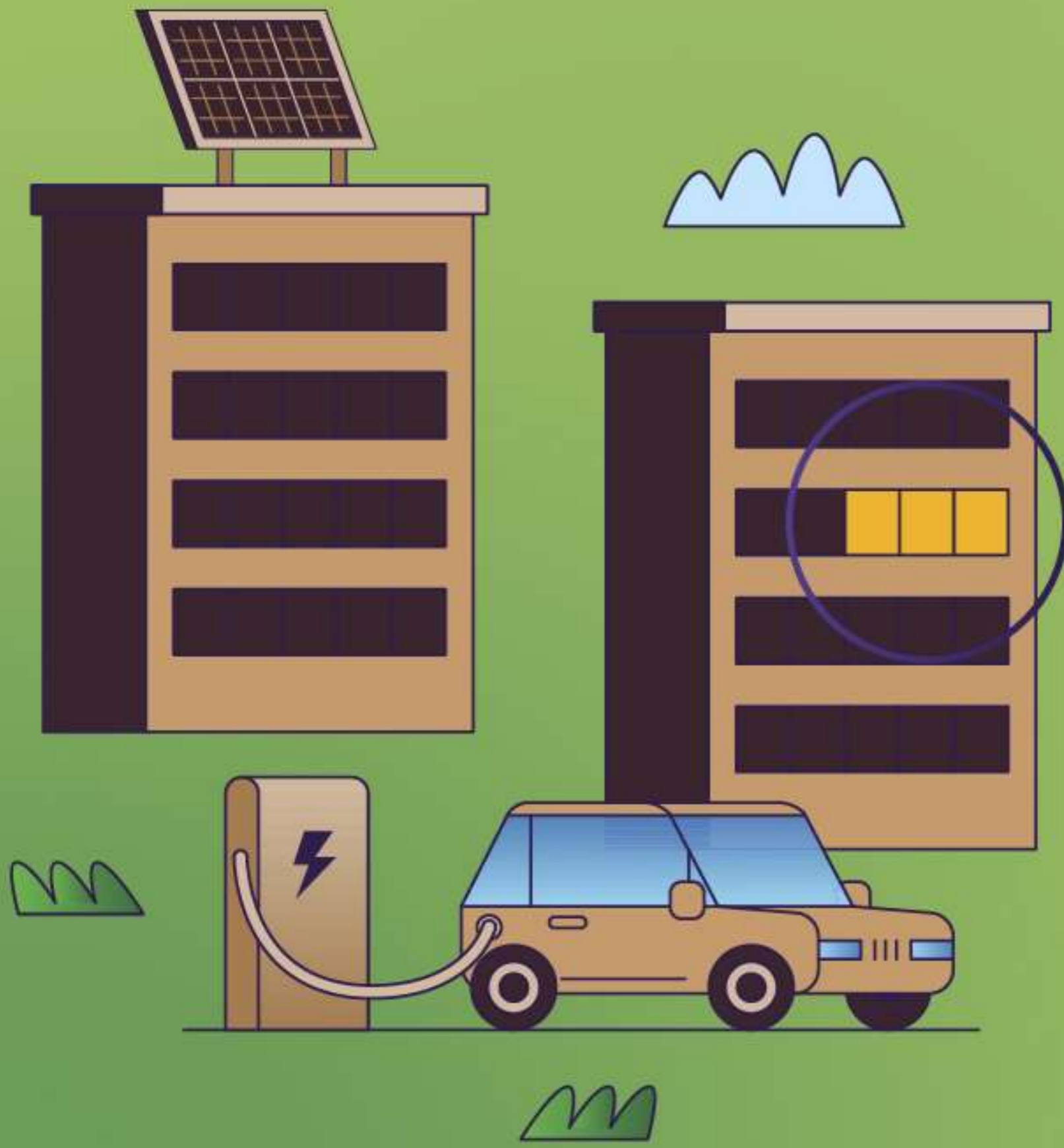












SPOTŘEBA ELEKTŘINY

4 MWh

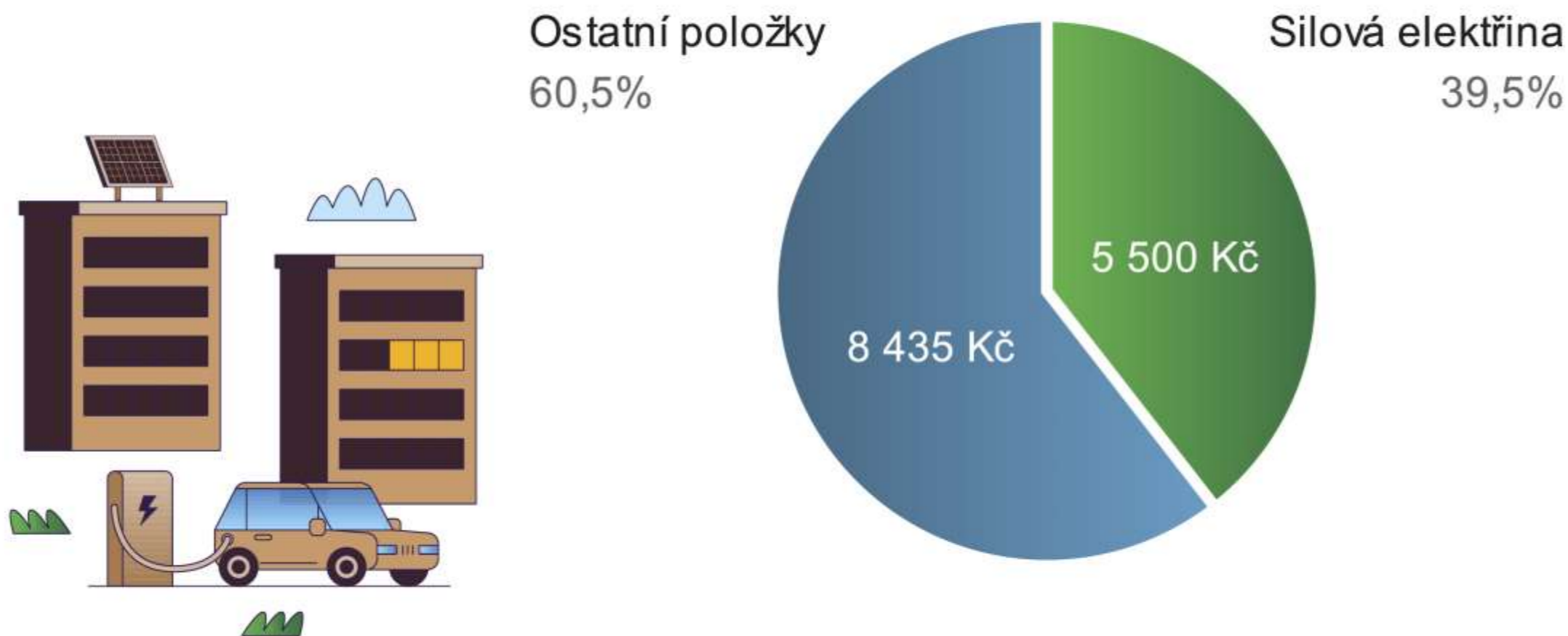
PLATBA ZA SILOVOU ELEKTŘINU

$$55 \text{ EUR} \times 4 \text{ MWh} \times 25 = 5.500 \text{ Kč}$$



CELKOVÁ CENA NA FAKTUŘE:

13.935 Kč



PLATBA ZA SILOVOU ELEKTŘINU



$$125 \text{ EUR} \times 4 \text{ MWh} \times 25 = 12.500 \text{ Kč}$$



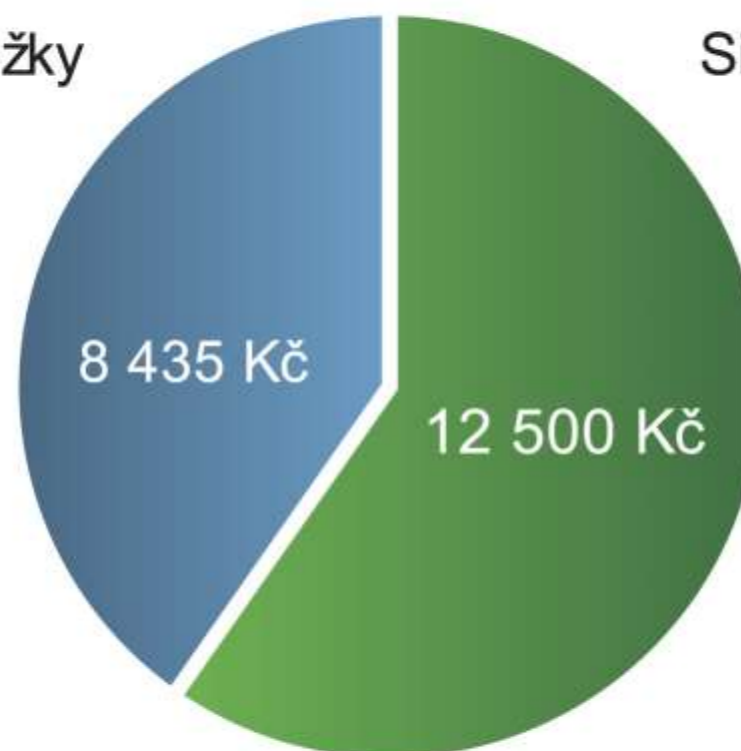
CELKOVÁ CENA NA FAKTUŘE:

20.935 Kč



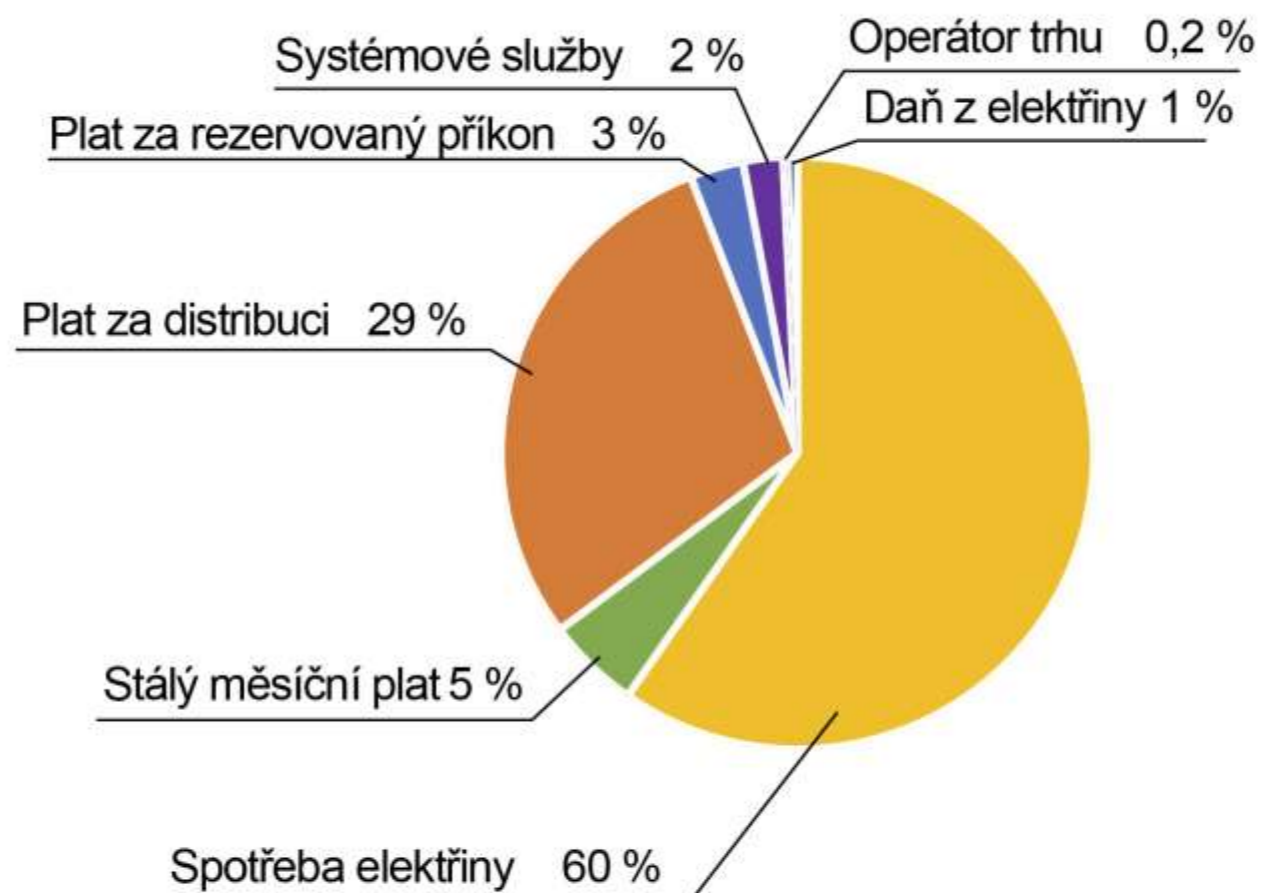
Ostatní položky
40,3%

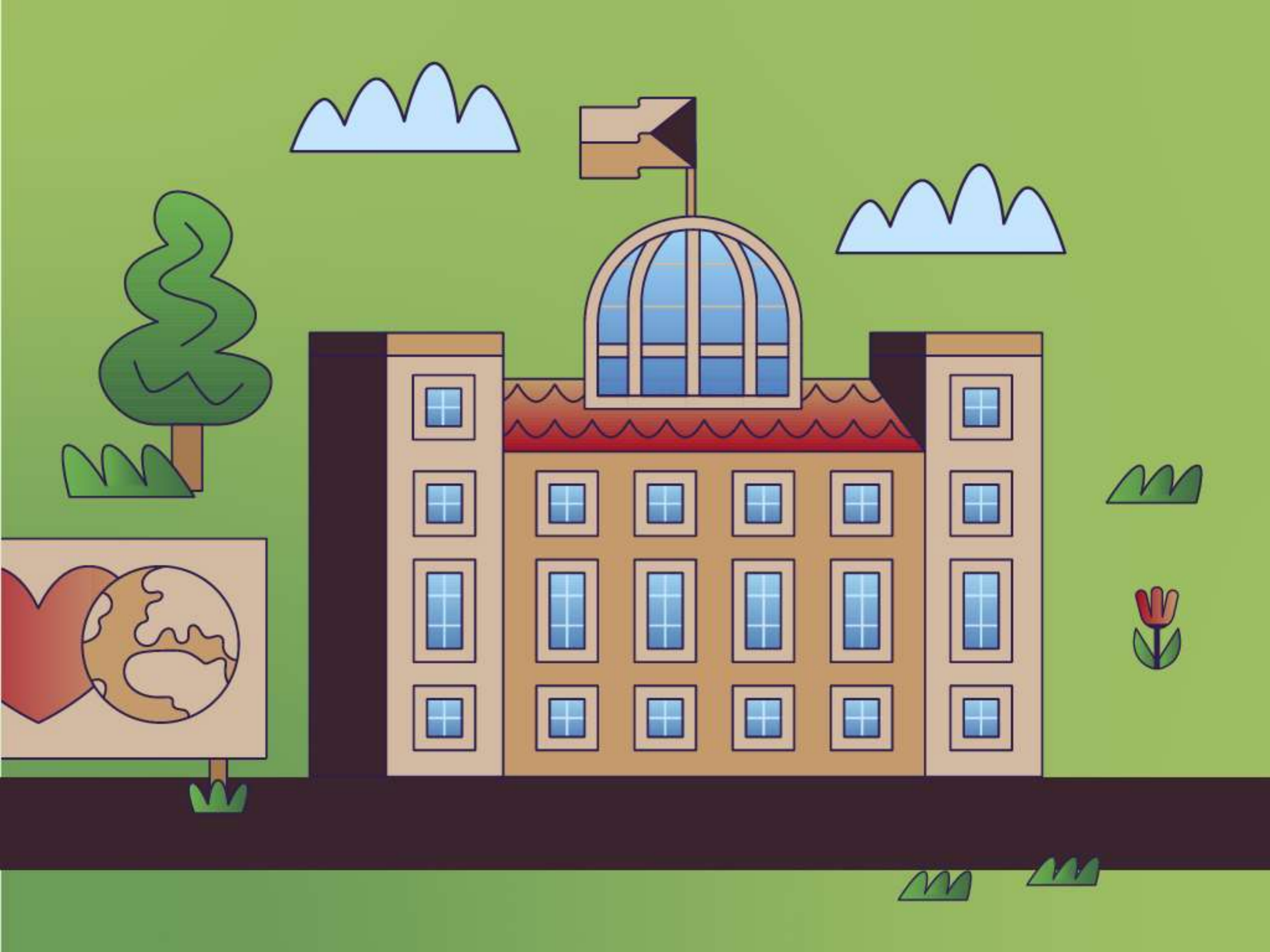
Silová elektřina
59,7%



SLOŽKY CENY ZA ELEKTŘINU 2022

Složky ceny za elektřinu		
Byt 3+1		80 m2
Tarif	D Standard Comfort	
Distribuční sazba	D 02d	
Spotřeba [MWh]		4
Měsíc		12
Dodávka elektřiny		
Spotřeba elektřiny [Kč/MWh]		3 125
Spotřeba elektřiny celkem [Kč]		12 500
Stálý plat za měsíc [Kč/měsíc]		89
Stálý plat za měsíc celkem [Kč]		1 068
Celkem		13 568
Distribuce elektřiny		
Plat za distribuované množství [Kč/MWh]		1 534
Plat za distribuované množství celkem [Kč]		6 137
Měsíční plat za rez. příkon [Kč/měs]		51
Měsíční plat za rez. příkon celkem [Kč]		612
Celkem		6 749
Regulované služby		
Systémové služby [Kč/MWh]		113
Systémové služby celkem [Kč]		454
Operátor trhu [Kč/měsíc]		4
Operátor trhu celkem [Kč]		50
Celkem		504
Daň z elektřiny		
Daň z elektřiny [Kč/MWh]		28
Daň z elektřiny celkem [Kč]		113
Celkem		113
Celkem		20 935











**-500
EUR**

OTE

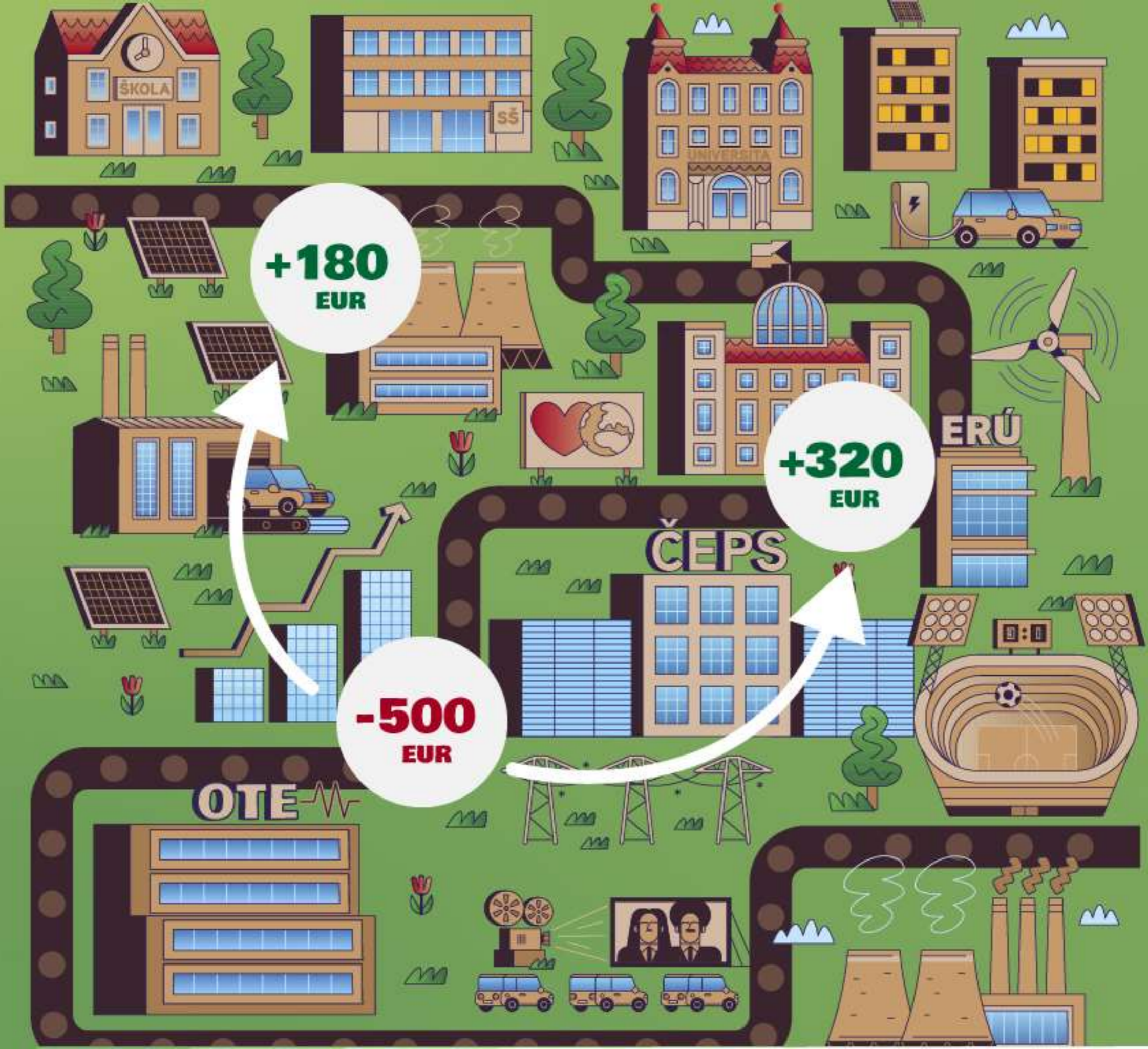
ČEPS

ERÚ

ŠKOLA

SŠ





+180
EUR

+320
EUR

-500
EUR

OTE

ČEPS

ERÚ

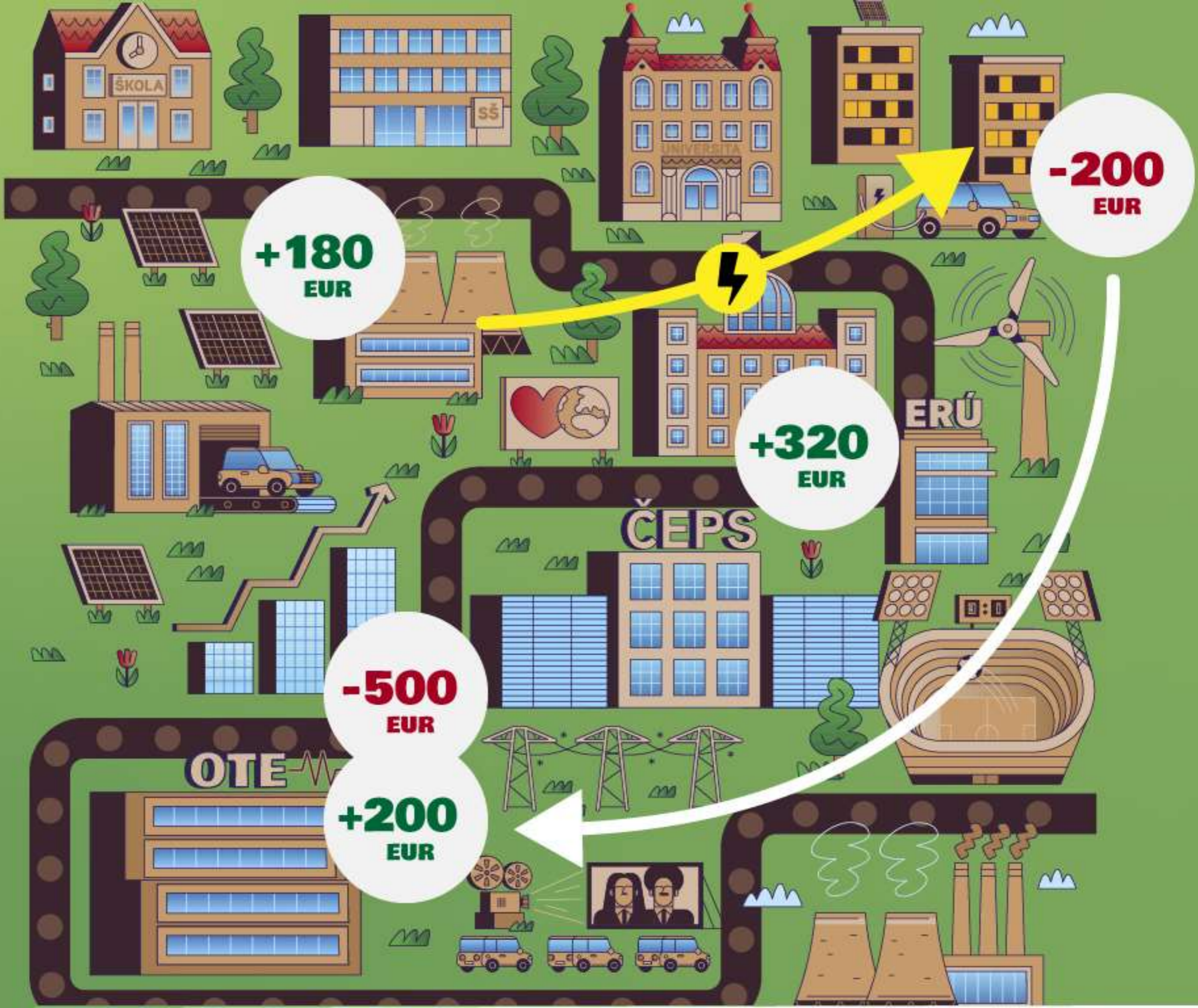
ŠKOLA

SŠ

KINEMA

STADIÓN

FACTORY



+180
EUR

+320
EUR

-500
EUR

+200
EUR

-200
EUR



-200
EUR

+180
EUR

+320
EUR

-300
EUR

-500
EUR

+300
EUR

+200
EUR





DĚKUJI
ZA POZORNOST



Energetická gramotnost

www.egram.cz