



NUPHARO

Nupharo Kampus

Další krok v technologickém vývoji

Inkubátor
Technologický Park
Centrum pro Transfer Technologí
Výkladní skříň Technologí

Obecná Prezentace

Úvodem...

NUPHARO . . .

- ✓ Právě otevřeno!
- ✓ Celkové náklady: EUR 33M (CZK 912M)
- ✓ CleanTech Inovační Kampus
- ✓ Celková plocha areálu: 7 ha
- ✓ Situováno v sousedství dálnice Berlín – Praha, nedaleko Drážďan

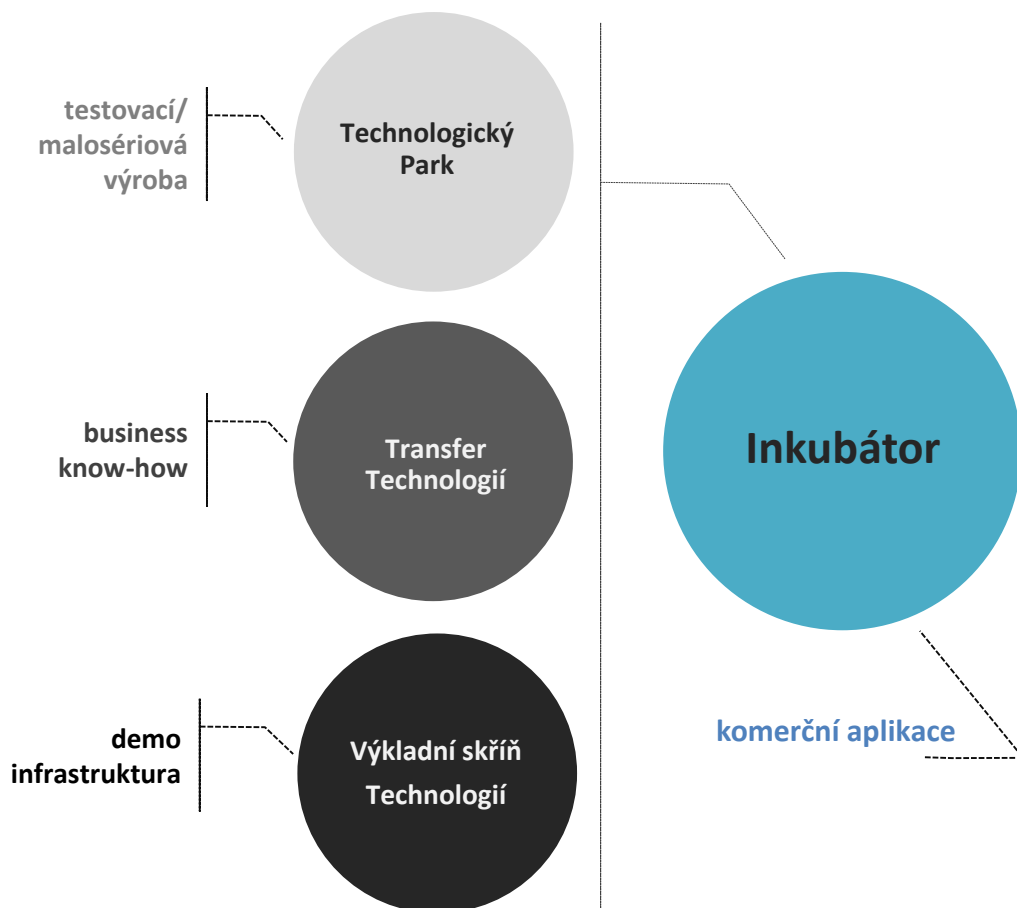
NUPHARO je „to“ místo, kde . . .

- ✓ . . . dochází ke komercializaci výsledků výzkumu
- ✓ . . . korporace, vzdělávací instituce a rozrůstající se startupy vytvářejí podnikatelskou komunitu
- ✓ . . . jsou dostupné jedinečné příležitosti grantového financování pro inovativní společnosti



Komericializace nápadů

NUPHARO vytváří hodnotu tím, že přetváří technologie a nápady v životaschopné projekty



Inkubátor

Joint ventures (spolu-podnikání), rostoucí firmy, startupy

podporován:

Technologický Park

Flexibilní výrobní zařízení, kanceláře, konferenční a školicí místnosti, výstavní prostory a další podpůrná zařízení

Center pro Transfer Technologí

Veřejné/privátní financování, služby, technické/obchodní/legislativní know-how, ochrana IP

Living Lab / Demo Centrum / Výkladní skříň Technologí

Vytvořeno za účelem ukázat inovativní technologie, produkty a služby v reálném prostředí; funkční infrastruktura pro inovace

Naše zaměření

TECHNOLOGIE



Výkladní skříň moderních technologií

- Smart City (*"Chytré město"*)
- Průmysl 4.0
- Internet of Things (*"Internet věcí"*)
- Clean Tech (*"Čisté technologie"*)
- Letecký průmysl (*Aerospace*)

INKUBÁTOR



- Unikátní rozvojové možnosti pro startupy
- Přístup k miliardám EUR z EU a ke zdrojům z národních fondů, určených pro společnosti, zaměřené na inovace a startupy
- Spolupráce s univerzitami na regionální i světové úrovni

INVESTICE



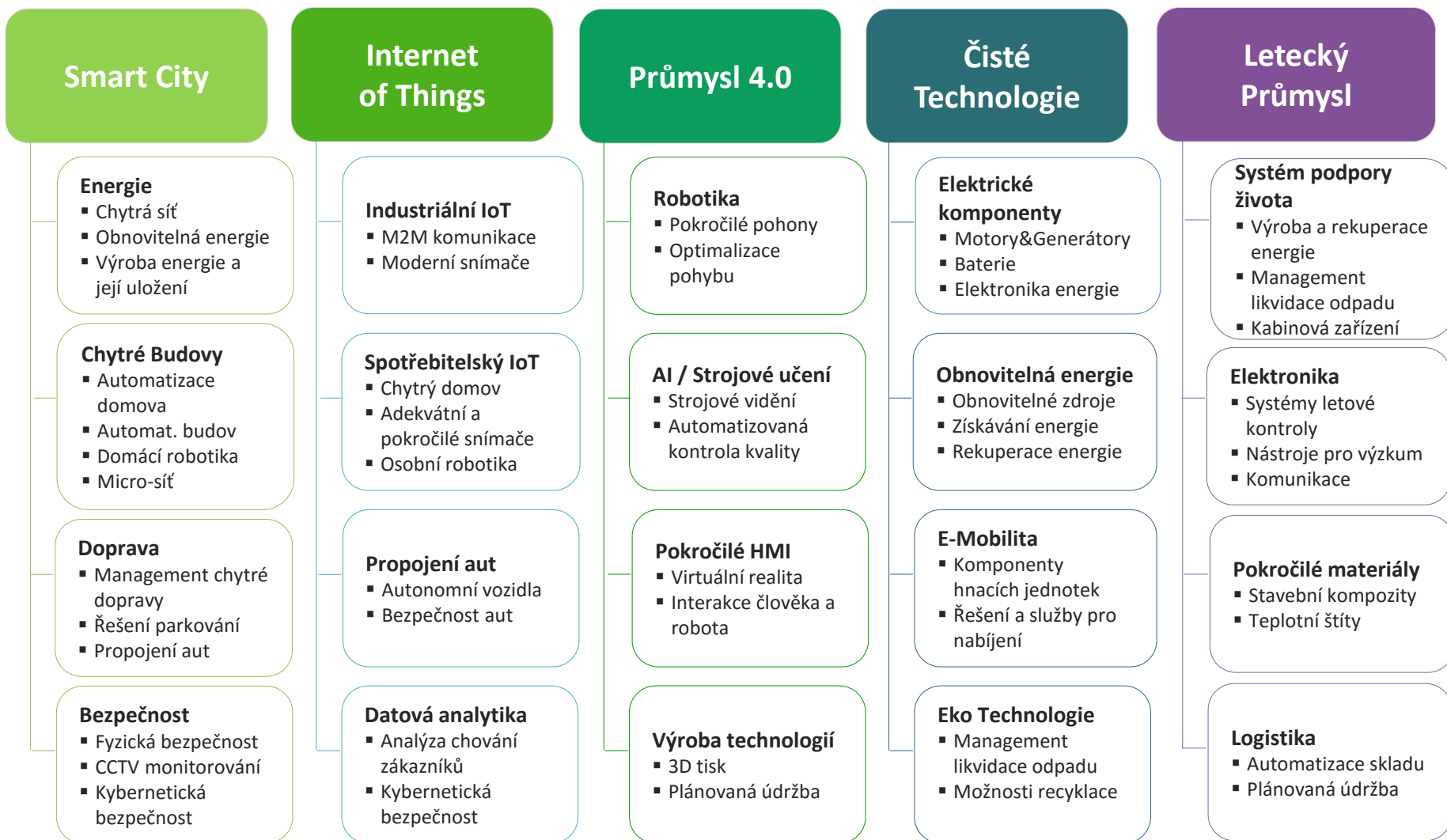
- Vynikající příležitosti pro korporátní sdílení rizik
- Silný růstový potenciál, vycházející z komercializace inovací
- Ochrana před nevýhodami zajištěna příjmem z pronájmů, služeb a podpůrných zařízení

LOKALITA

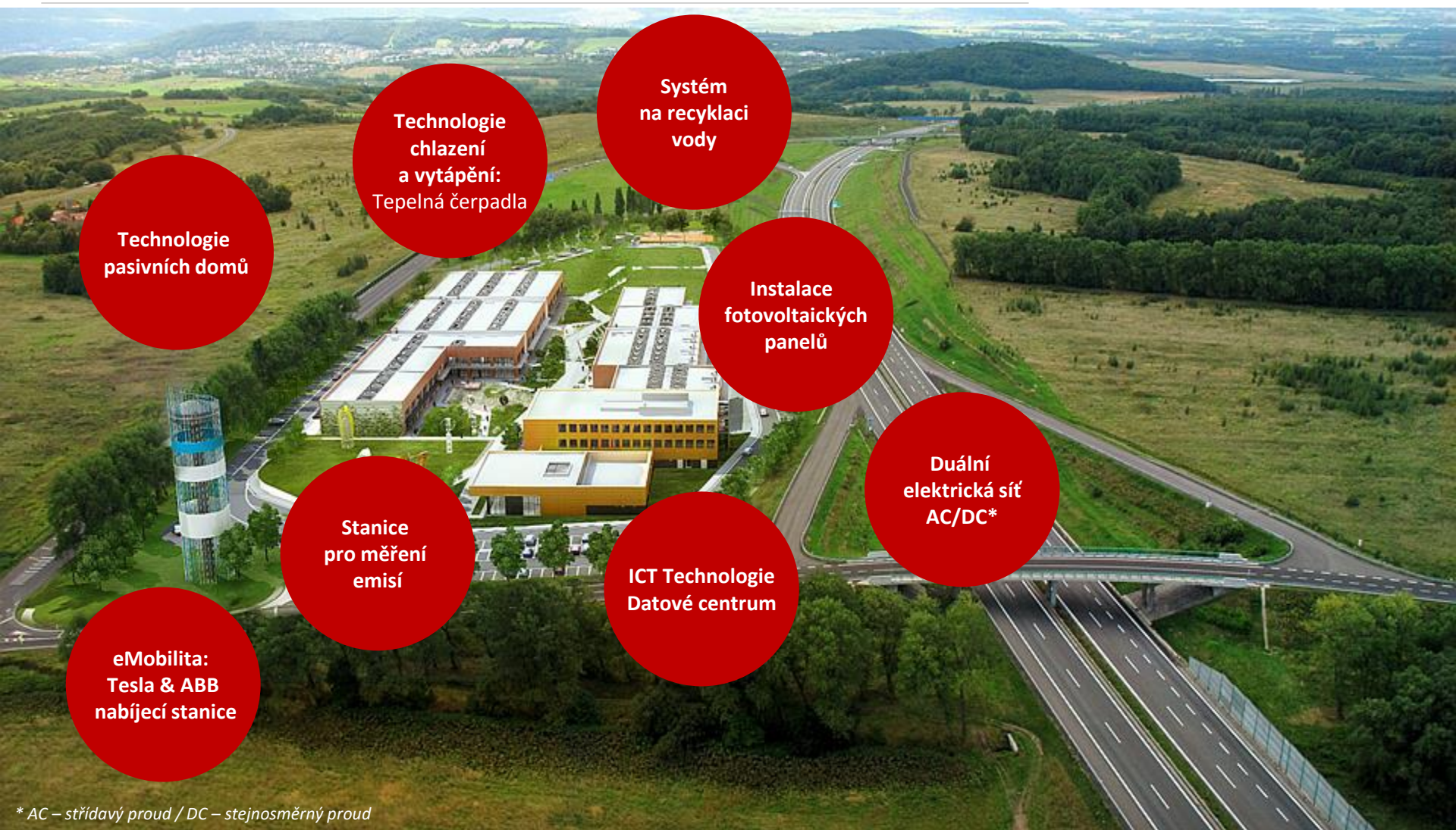


- Unikátní umístění v centru evropského regionálního rozvoje
- Obrovský potenciál v rámci regionu – jako jeden z nejméně rozvinutých regionů v ČR má vládní podporu rozvoje a investic
- Evropská křižovatka na rozhraní českého, německého a polského trhu

Oblasti zájmu



Výkladní skříň moderních technologií



Technologie pasivních domů

Technologie chlazení a vytápění: Tepelná čerpadla

Systém na recyklaci vody

Instalace fotovoltaických panelů

Duální elektrická síť AC/DC*

ICT Technologie
Datové centrum

Stanice pro měření emisí

eMobilita:
Tesla & ABB
nabíjecí stanice

* AC – střídavý proud / DC – stejnosměrný proud

Lokalita

- ✓ Křižovatka českého, německého a polského trhu
- ✓ Region podporovaný EU
- ✓ Tři mezinárodní letiště ve vzdálenosti do 2 hodin jízdy
- ✓ Napojení na hlavní EU dálnice; v blízkosti důležitých evropských měst
- ✓ Jednoduchá dostupnost veřejnou dopravou
- ✓ Přes 2,5M obyvatel a několik významných univerzit ve spádové oblasti

VZDĚLANOST V REGIONU

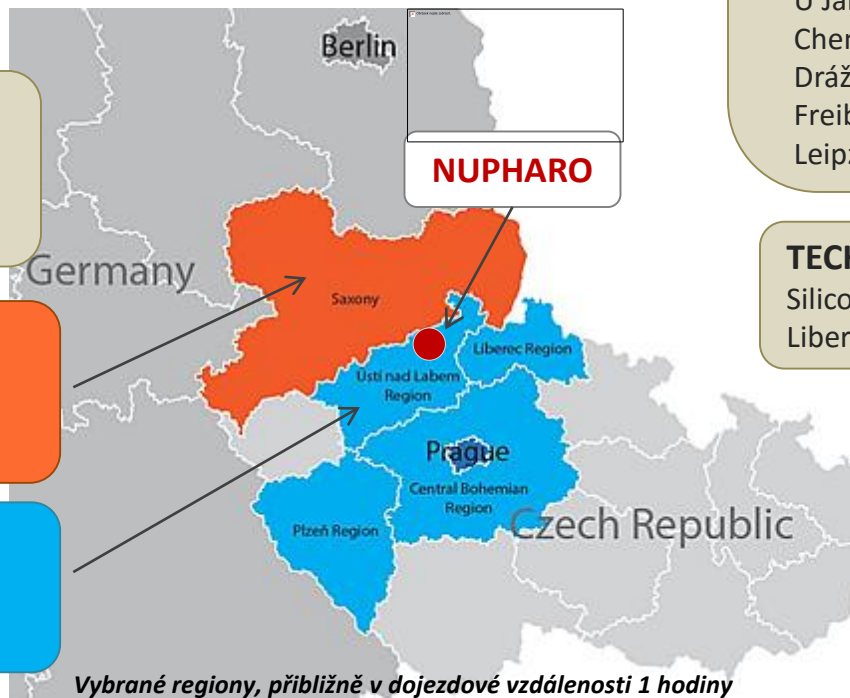
11 univerzit,
5.700 absolventů technických
oborů ročně

SASKO

4 univerzity,
3.000 absolventů technických
oborů ročně

ČESKÁ REPUBLIKA (SZ oblast)

7 univerzit,
2.700 absolventů technických
oborů ročně



UNIVERZITY V BLÍZKÉM OKOLÍ

Technická U, Praha
Karlova U, Praha
U Chemie a Technologie, Praha
Česká zemědělská U v Praze
Technická U Liberec
Západočeská U, Plzeň
U Jan Evangelista Purkyně, Ústí n/L
Chemnitz U Technologie
Drážďanská U Technologie
Freiberg U – Hornictví a Technologie
Leipzig U

TECHNOLOGICKÉ KLASTRY

Silicon Saxony (Sasko), Chytré Energie,
Liberec Nano klastr

VÝZNAMNÁ MĚSTA

Drážďany: 50 km
Praha: 80 km
Ústí n/L.: 6 km
Chemnitz: 120 km
Lipsko: 150 km
Berlín: 240 km (+2hod)

Silicon Saxony (Sasko)

Přeshraniční talenty, financování a výhody trhu

300 startupů, technologických firem a institucí, zaměřených na technologie, aktivní v následujících oblastech:

Software

Pracovní skupiny:

- Software test (ASQF)
- IT Bezpečnost
- Skupina uživatelů Java
- Skupina uživatelů .NET
- Technické vizualizace

Chytré Systémy

Pracovní skupina:

- Chytré integrované systémy

Micro / Nano

Hodnotu vytvářející řetězec mikroelektroniky.

Pracovní skupiny:

- 450mm technologie
- IC design
- Testovací integrované systémy
- Research & Development
- APCM – Pokročilý proces kontroly a výroby

Energetické systémy

Uložení energie, přeměna energie, přeprava energie, úspory energie.

Pracovní skupina:

- Management výnosu

Průřez

Překrývající se platformy, které nabízejí know-how na bázi podniku a sdílení témat, relevantních pro většinu organizací

Aplikace

Aplikace pro všechna odvětví.

Pracovní skupiny:

- CPS (Kyberneticko-fyzikální systémy)
- RFID (Radio-frekvenční identifikace)

Nupharo – ideální CENTRUM

Účinná komunikace nápadů urychluje komercializaci:

1. Nezávislé prostředí pro sdílení znalostí a nákladů
2. Značný mozkový trust v dojezdové vzdálenosti:
 - Praha, Drážďany, Plzeň, Silicon Saxony (Sasko)
 - Univerzity, Akademie věd ČR; Výzkumná, vývojová a inovační centra
3. Průmysl v regionu (elektronický, energetický, nano, automobilový)
4. 25% - 100% EU/české granty a investiční pobídky
5. Sdílené prototypování, výroba, demo, inkubace, simulace, školicí a konferenční prostory; kanceláře
6. Profesionální služby - EU grantová administrativa, získávání finančních prostředků, patenty; mentoring
7. Vybavení – meeting point, restaurace, školka, ubytování, fitness, atd.
8. Atraktivní místo k bydlení pro expaty, výhodně umístěné v blízkosti okolních komunit a měst (Praha, Drážďany – mezinárodní školy)



Nákladově efektivní inovace

Inovační Centrum

- Výzkum, vývoj a inovace
- Transfer technologií

Startup Centrum

- Korporátní spin-off startupy
- Externí startupy
- Startupy bývalých zaměstnanců

Joint Ventures

- Neutrální půda
- Expertiza spekulací
- Sdílené náklady

Talentové kapacity

- Vědecké a výzkumné instituce
- Technologická seskupení

Finanční podpora

- Vládní pobídky
- Lokální, EU a jiné granty

Nízké náklady

- Práce
- Život

CZ - Severozápad

Nupharo Kampus a
Infrastruktura

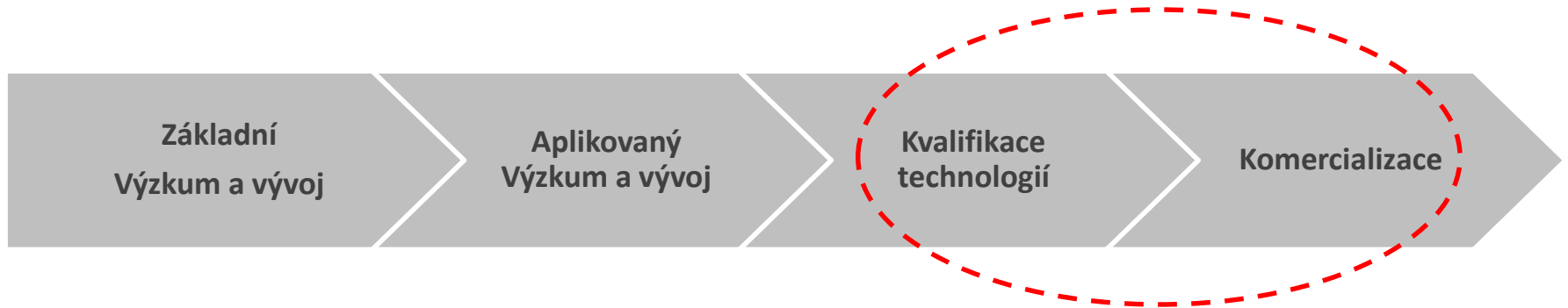
Německo - Sasko

Vytváření hodnot / Zhodnocení investic

Zaměření Inkubátoru

Ideální prostředí pro úspěšnou komercializaci produktů a služeb

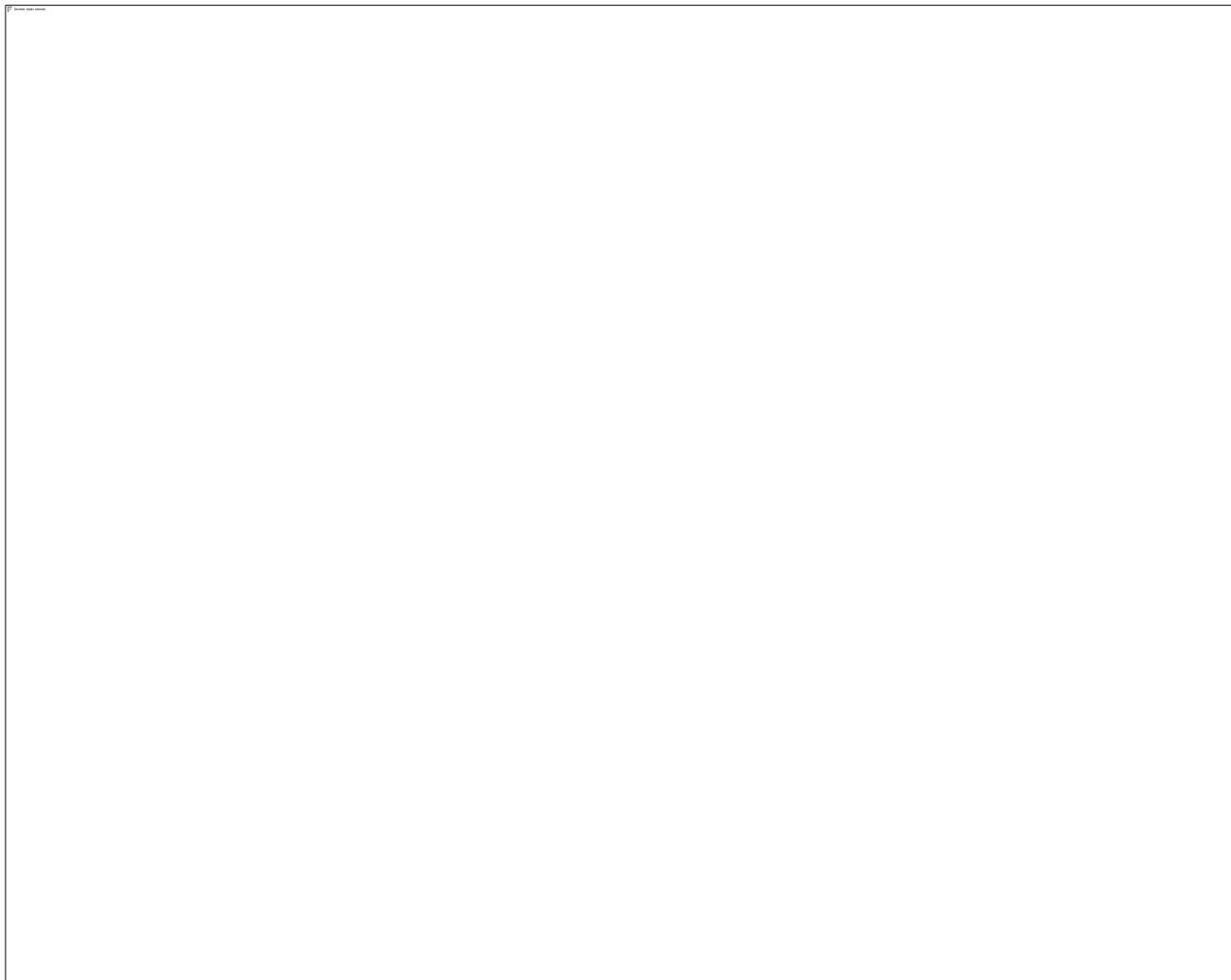
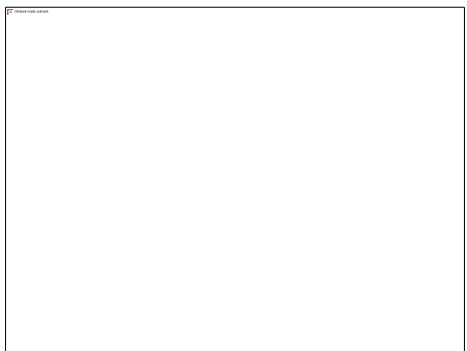
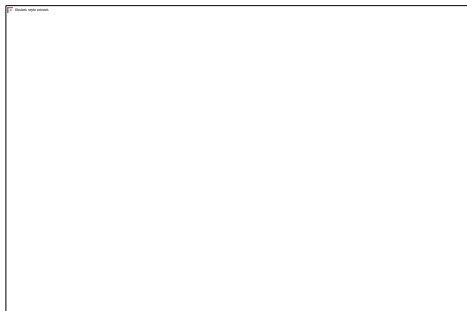
- ✓ Kontinuální vstup startupů a začínajících společností pro pozdější stádium vývoje
- ✓ Podpora nových firem, většinou na dobu 3,5 let (6ti měsíční fáze pre-inkubace + 3 roky inkubační program)
- ✓ Přístup k miliardám EUR ze zdrojů EU a z národních fondů, určených pro startupy a společnosti, zaměřené na inovace
- ✓ **Spojení atraktivních výnosů se sníženým rizikem**



Nupharo team

	<ul style="list-style-type: none">• Milan Gánik je předsedou představenstva a výkonným ředitelem Nupharo.• Zkušenosti: Přes 30 let v mezinárodních investicích, obchod a právo v Evropě a USA, včetně: US Kongres – legislativní podpora; právník pro nemovitosti a mezinárodní korporace (Baker & McKenzie, Squire, Patton, Boggs - CEE zakladatel praxe pro top 20 globálních firem); CEE VC manažer fondu - EBRD & globální fin. instituce; vedoucí v joint ventures s GM Komerční Hypoteční Korporace; Ředitel realitního developmentu v ČR• Vzdělání: JuDr a MA Mezinárodní Politická Ekon., U of Virginia; BS , U of Maryland; Certifikát, Int. Court of Justice, Hague.
	<ul style="list-style-type: none">• Jiří Prokop je CFO Nupharo.• Zkušenosti: Partner v Cherub Investments, PE a VC firma v Praze, 2010-2015; Ernst & Young, 1998-2010, původně poradce pro korporátní daně, později partner v korporátním finančním týmu odpovědném za restrukturalizační služby v CEE, Londýně a NY, 2001 -2002.• Vzdělání: VŠE Praha; MBA z INSEAD.
	<ul style="list-style-type: none">• Josef Renč je členem představenstva Nupharo Parku,• Zaměření primárně na energetické a mezinárodní vztahy, hlavně s Německem; narozen v ČR, německý státní občan, žijící v Drážďanech.• Zkušenosti: Ředitel v E-Efekt, zaměřený na projekty vývoje alternativních zdrojů energie se zkušeností v Německu.• Vzdělání: PhD v Elektro-inženýrství, se specializací na alternativní zdroje energie.
	<ul style="list-style-type: none">• Willi Paul je členem představenstva Nupharo.• CTO/R&D, ABB Divize Elektrifikace; předchozí zkušenost, ABB Director, Group Corporate Research.
	<ul style="list-style-type: none">• Djani Serka je členem představenstva Nupharo.• Controller, ABB Electrification Division.
	<ul style="list-style-type: none">• Karel Kovanda je předsedou dozorčí rady Nupharo.• Zkušenosti v oborech od lingvistiky, žurnalistiky až po politické vědy, včetně aktivního působení na českém Ministerstvu zahraničních věcí; OSN SC prezident; prezident a VP OSN ECOSOC; v Bruselu – český ambasador NATO, generální ředitel oddělení, Evropská komise, hlavní ČEZ zástupce• Vzdělání: Česká U, Humanitní vědy; MIT (PhD); Pepperdine U (MBA). Hon: Order of Merit 1st Cl., Umurinzi (kampaň proti genocidě, Rwanda)
	<ul style="list-style-type: none">• Girish Nadkarni je členem dozorčí rady Nupharo.• President, ABB Technology Ventures, ABB's korporátní venture fond; předchozí zkušenost zahrnuje zodpovědnost za ABB globální program migrace nákladů a automobilový business; GE Capital a GE – strategický a business vývoj., United Healthcare, COO.• Vzdělání: U of Bombay - gold medalist; LLM U. of Virginia Law School; MBA, Harvard - designated Baker Scholar.
	<ul style="list-style-type: none">• Alumni členové Nupharo dozorčí rady zahrnují předchozího českého prezidentského kandidáta a významného českého profesora, a guvernéra České národní banky. Další prominentní členové české a mezinárodní veřejné a vědecké a business komunity vyjádřili zájem podílet se na vývoji a dalším zaměření Kampusu tak, jak ho ve svém závazku specifikovalo ABB.

Místo pro inovace, podnikání a život





**Pro více informací nás
kontaktujte:**

NUPHARO PARK, a.s.
Klimentská 52
110 00 Praha 1
CZECH REPUBLIC

www.nupharo.com
team@nupharo.com



**Děkujeme vám
za pozornost!**

