



Role vysokých škol v hospodářském rozvoji kraje

prof. Ing. Jiřina Jílková, CSc.

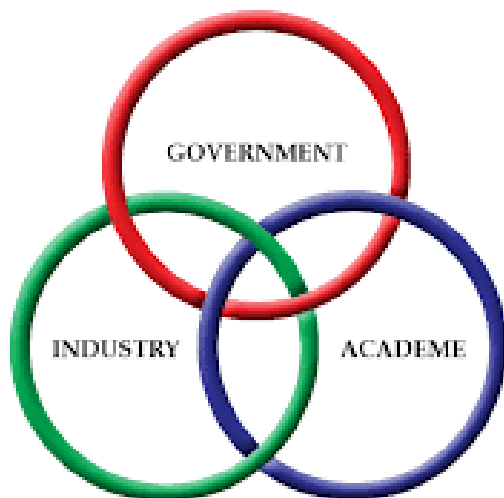
Univerzita Jana Evangelisty Purkyně v Ústí nad Labem

Podnikatelské fórum Ústeckého kraje 2016

13. 6. 2016

Role univerzity v regionu a společnosti

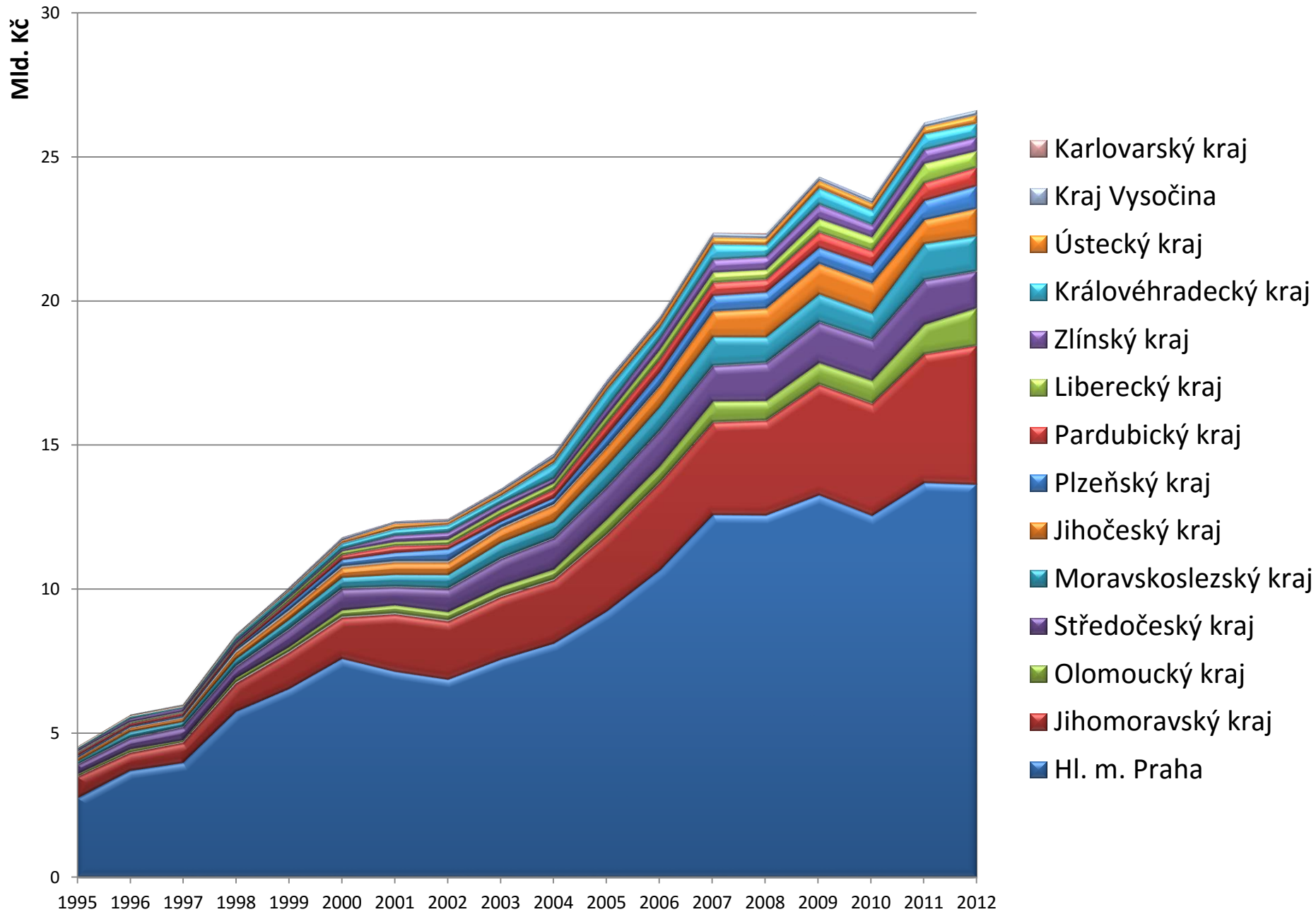
THE TRIPLE-HELIX MODEL



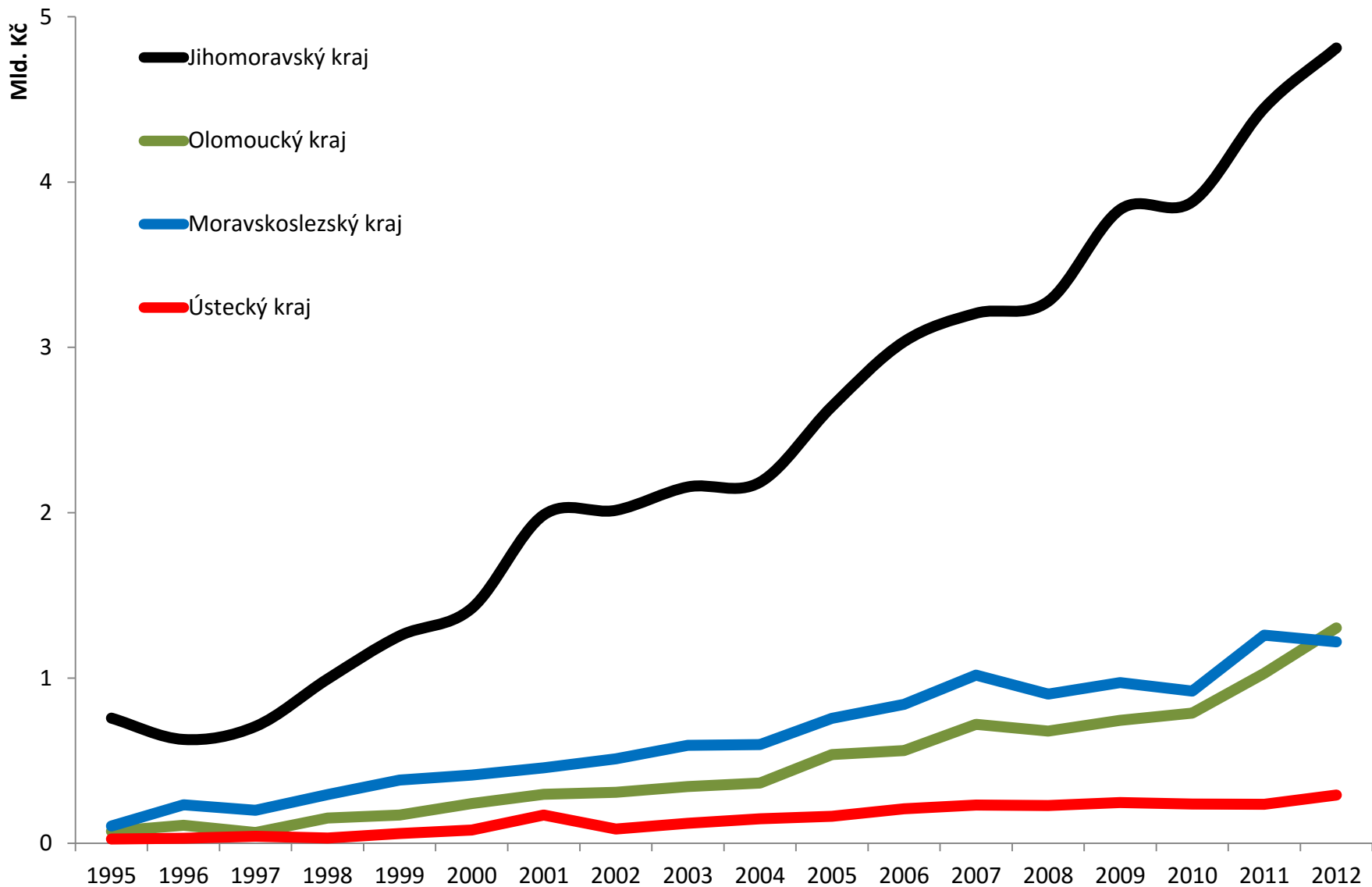
Source: Henry Etzkowitz and Loet Leydesdorff, 2000
Diagram: www.scribd.com/doc/100000000/100000000 (01 March 2012)

- komunikace mezi vědeckými institucemi, hospodářstvím a státem je základnou pro inovace
- model triple-helix (Etzkowitz, 1993)
- Entrepreneurial University – Podnikatelská univerzita
- Knowledge, Innovation and Consensus Space

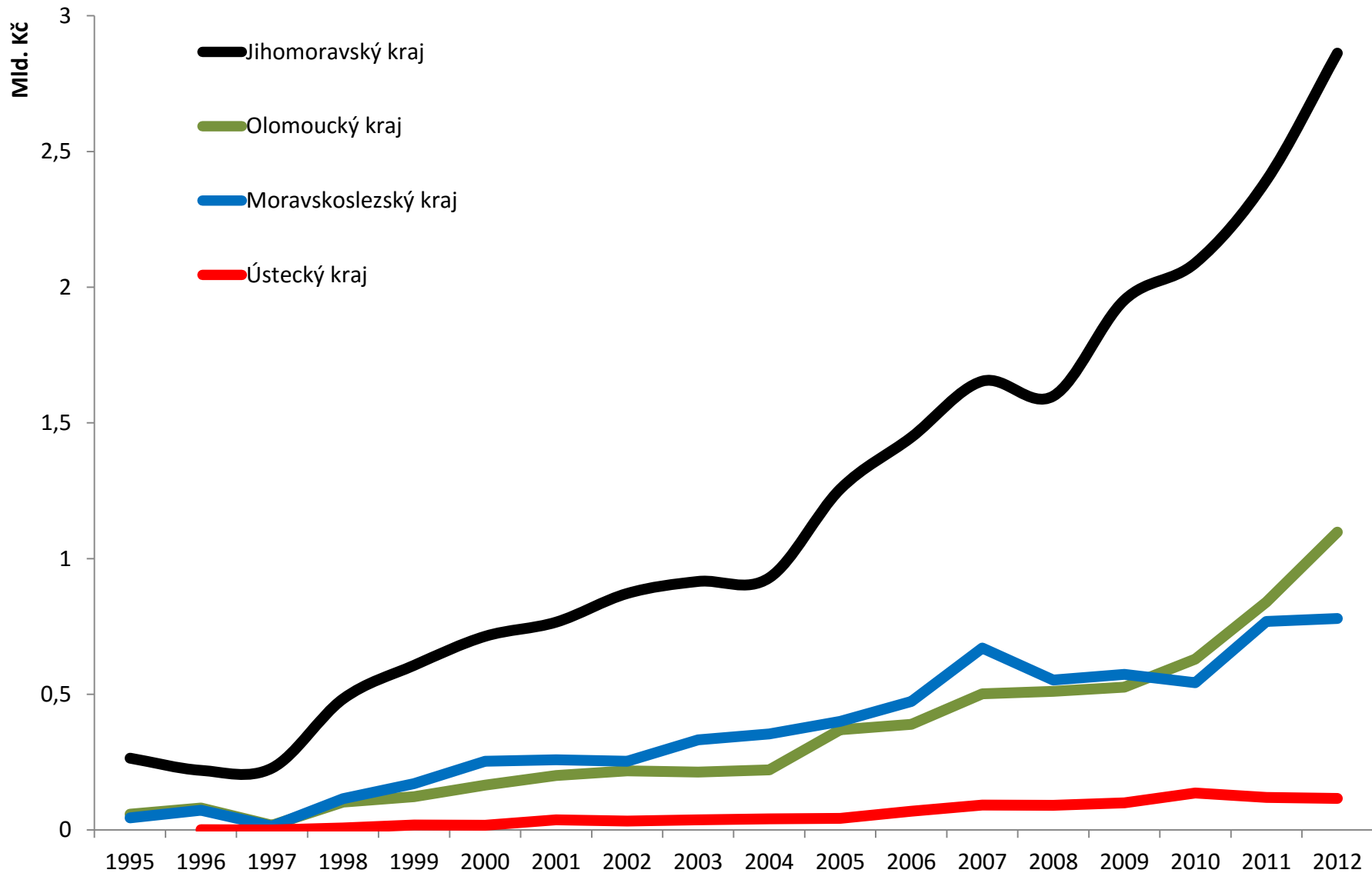
Veřejné výdaje na VaV



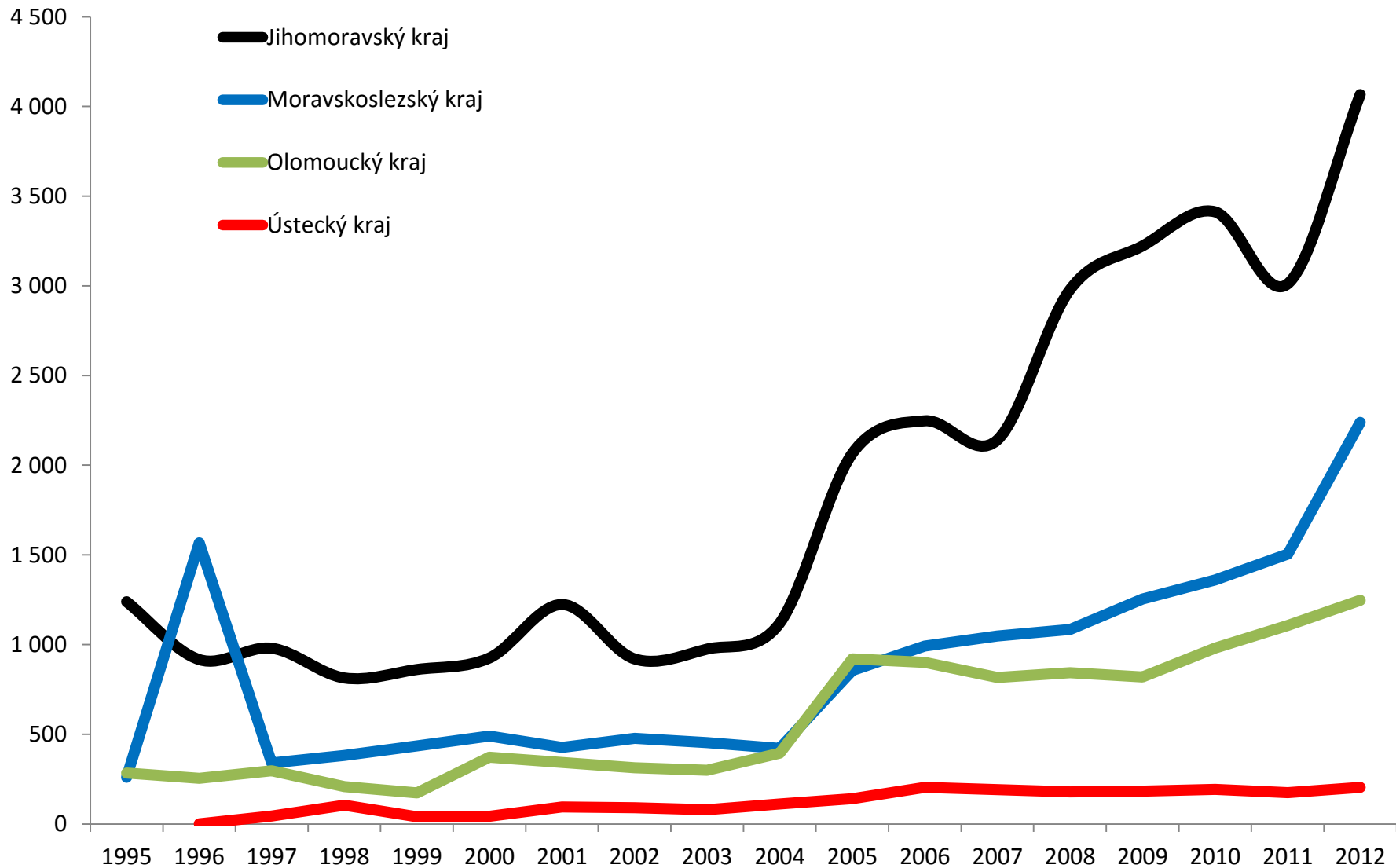
Veřejné výdaje na VaV



Veřejné výdaje na VaV ve vysokoškolském sektoru



Přepočtený počet zaměstnanců VaV ve vysokoškolském sektoru



Výzkum v ČR

- 60 % veřejných zdrojů ve výzkumu je směřováno na vysoké školy
- tvoří se zde dvě třetiny výsledků výzkumu
- problémy
 - stávající systém VaVal vyznačující se značnou nejednotností, nejasností v kompetencích, roztržitostí jeho řízení a financování,
 - minimální zapojení soukromého sektoru,
 - významná absence inovací,
 - nízký stupeň komercializace
- záměr nového zákona

UJEP

- budování interdisciplinární spolupráce
- stěžejní témata
 - MATEQ – Materiály a technologie pro životní prostředí
 - SMART – Smart City, Smart Region, Smart Community
 - projekt DEGREE –geotermální energie
- nejenom transfer technologií, ale též funkce kulturního centra regionu
- společenské inovace