



ITI  
ÚSTECKO-CHOMUTOVSKÁ  
AGLOMERACE

Podnikatelské fórum Ústeckého kraje  
23. 9. 2021, 14:45

# 1 CO JE „ITI“ A K ČEMU JE TO DOBRÉ?

## STRUČNÉ PŘEDSTAVENÍ NÁSTROJE ITI

- ❧ ITI = Integrated territorial investment (integrovaná územní investice)
- ❧ Integrovaný nástroj pro rozvoj metropolitních oblastí využívající finanční prostředky z OP EU na realizaci vzájemně provázaných strategických projektů s významným dopadem do území
- ❧ Realizován na základě integrované strategie
- ❧ Poprvé v programovém období 2014-2020

❧ <http://www.iti-ucha.cz/o-iti/dokumenty>

❧ <http://www.iti-ucha.cz/o-iti/dokumenty-2021-2027>



ITI  
ÚSTECKO-CHOMUTOVSKÁ  
AGLOMERACE

Aktuality **O ITI** ZS ITI Výzvy Projekty Kontakty

### Dokumenty 2021-2027

**Příprava Integrované strategie Ústecko-chomutovské aglomerace 2021-2027**

- Analytická část - pracovní verze 1.0 (1. jednání PS)
- Strategická část - pracovní verze 1.2 (3. jednání PS)
- Strategická část - pracovní verze 1.3 (4. jednání PS)
- Strategická část - pracovní verze 1.4
- První návrh integrovaných řešení (2. jednání PS)
- Druhý návrh integrovaných řešení (3. jednání PS)
- Statut a Jednací řád pracovních skupin
- Složení pracovních skupin ITI ÚChA k 17.9. 2020
- Složení pracovních skupin ITI ÚChA k 7.5. 2021
- Pracovní skupina Životní prostředí a veřejný prostor - 1. jednání, 2. jednání, 3. jednání, 4. jednání
- Pracovní skupina Ekonomika - 1. jednání, 2. jednání, 3. jednání, 4. jednání
- Pracovní skupina Lidské zdroje - 1. jednání, 2. jednání, 3. jednání, 4. jednání
  - Příklady dobré praxe v SM Chomutov
- Pracovní skupina Kultura a cestovní ruch - 1. jednání, 2. jednání, 3. jednání, 4. jednání
- Pracovní skupina Doprava a dopravní infrastruktura - 1. jednání, 2. jednání, 3. jednání, 4. jednání
  - Data v dopravě a reakce na COVID-19

**Materiály k programovému období 2021-2027**

- Stanovisko statutárních měst České republiky k aktuální přípravě politiky soudržnosti (2021-2027)
- Deklarace primátorů statutárních měst ČR
- Vymezení území pro Integrované teritoriální investice (ITI) v ČR

**Řídící výbor ITI ÚChA**

- Statut a Jednací řád Řídícího výboru ITI ÚChA
- Složení Řídícího výboru ITI ÚChA
- Zápisy z jednání Řídícího výboru ITI ÚChA
  - 22. jednání RV ITI ÚChA 24. 6. 2021
  - 21. jednání RV ITI ÚChA 7. 5. 2021
  - 20. jednání RV ITI ÚChA 17. 9. 2020



EVROPSKÁ UNIE  
Fond soudržnosti  
Operační program Technická pomoc

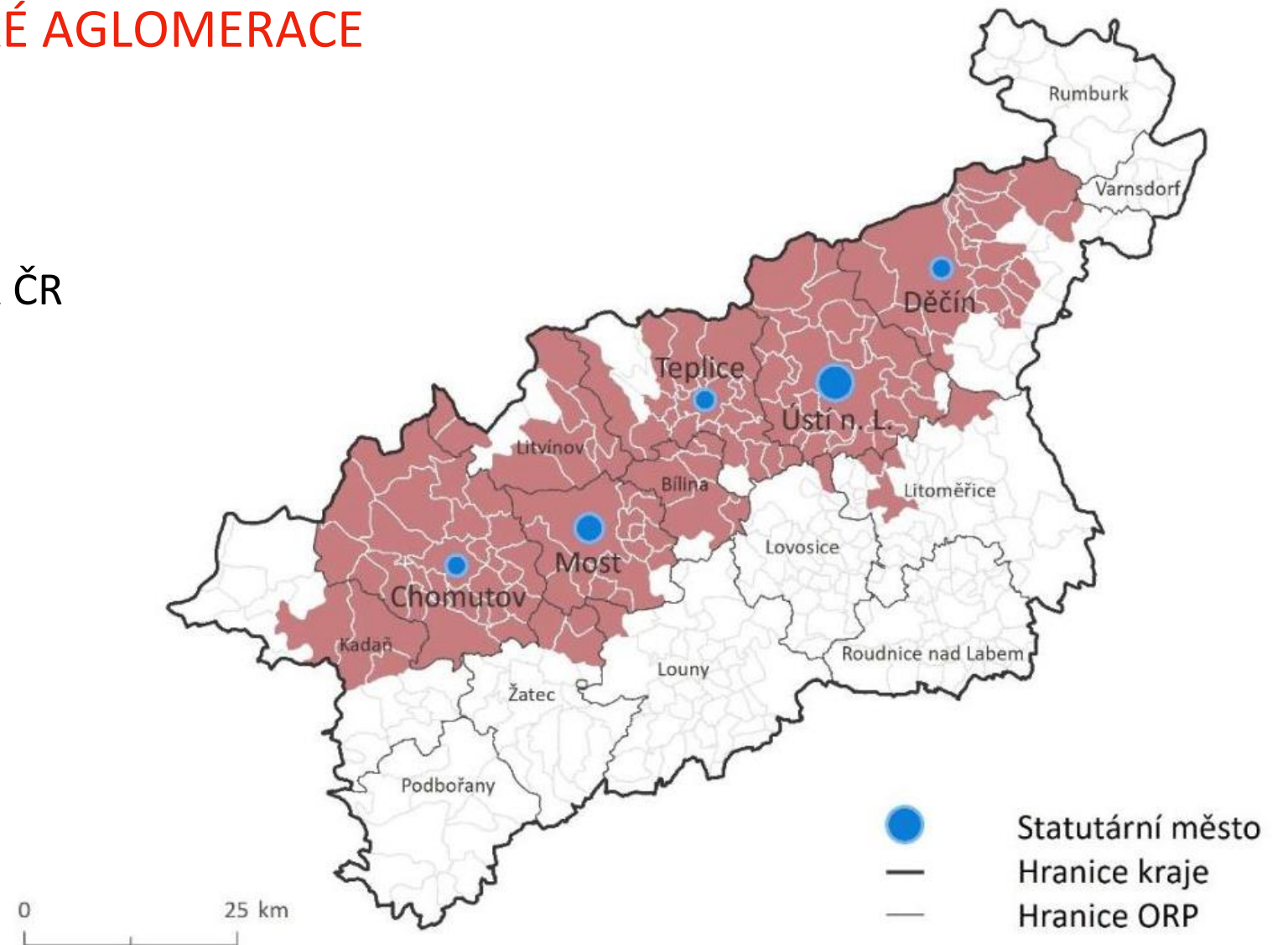


MINISTERSTVO  
PRO MÍSTNÍ  
ROZVOJ ČR

# 1 ... A CO ŽE JE TO „ÚCHA“?

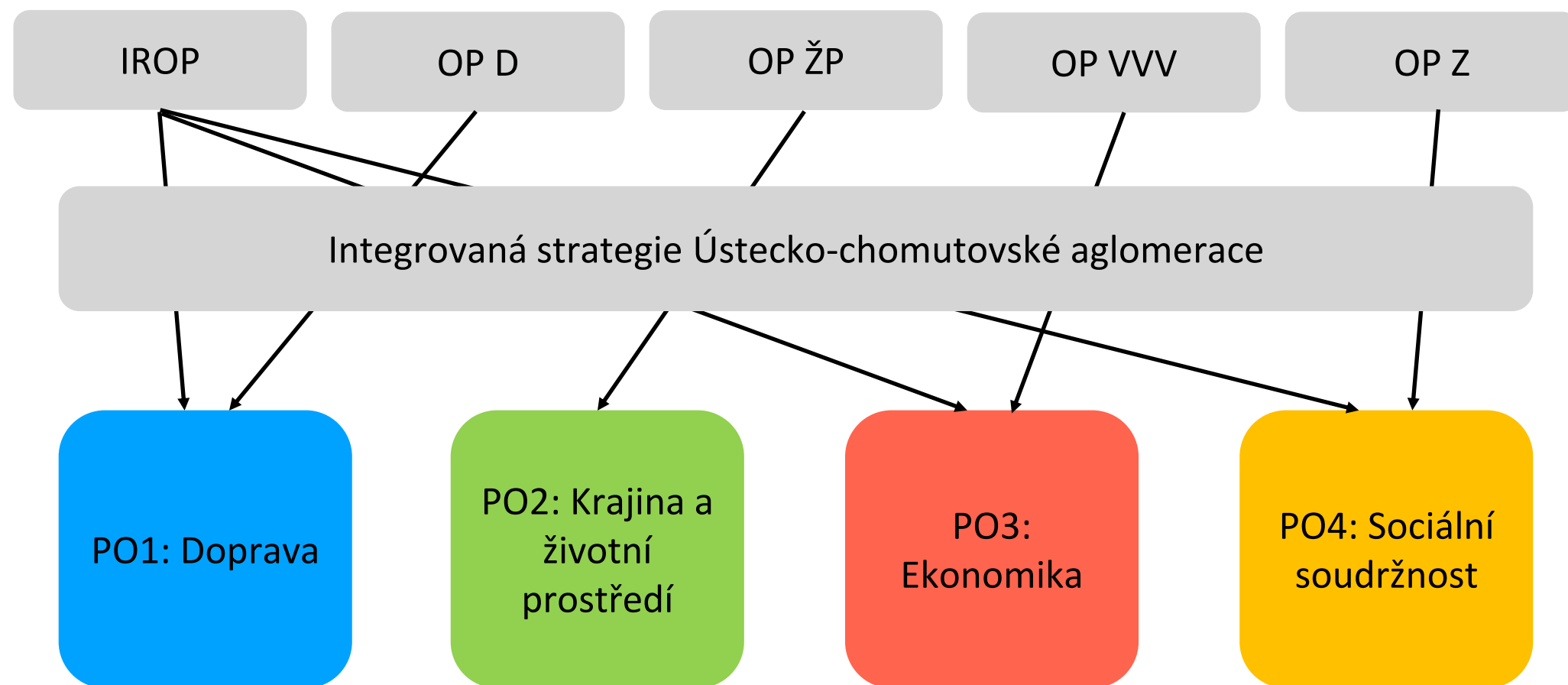
## VYMEZENÍ ÚSTECKO-CHOMUTOVSKÉ AGLOMERACE

- ✚ Jádrové území Ústeckého kraje
- ✚ Vymezeno jednotnou metodikou MMR ČR
- ✚ 37,29 % Podíl na počtu obcí kraje
- ✚ 43,40 % Podíl na rozloze kraje
- ✚ 68,63 % Podíl na počtu obyvatel kraje



## 2 JAK TO FUNGOVALO?

### IMPLEMENTACE ITI ÚCHA V OBDOBÍ 2014-2020



EVROPSKÁ UNIE  
Fond soudržnosti  
Operační program Technická pomoc



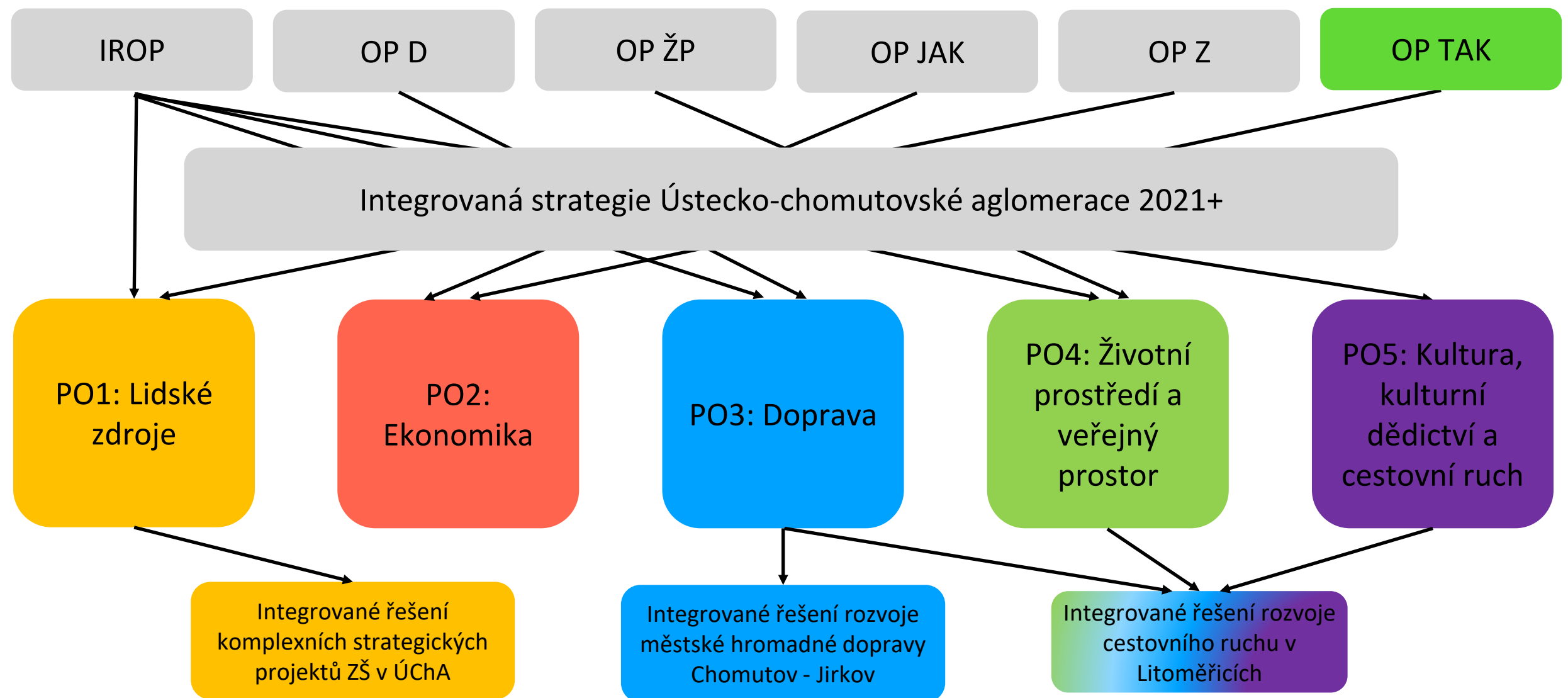
MINISTERSTVO  
PRO MÍSTNÍ  
ROZVOJ ČR



ITI  
ÚSTECKO-CHOMUTOVSKÁ  
AGLOMERACE

## 2 JAK TO BUDE FUNGOVAT?

### IMPLEMENTACE ITI ÚCHA V OBDOBÍ 2021-2027



# 3 A CO NĚJAKÁ ČÍSLA?

---

## PODPOŘENÉ PROJEKTY V EKONOMICE Z OP JAK V OBDOBÍ 2014-2020

- ❧ Centrum pokročilých chemických technologií realizovaných v Ústecko-chomutovské aglomeraci (UJEP+UNICRE) – 40 mil. Kč CZV (34 mil. Kč příspěvek EU)
  - ❧ Smart City - Smart Region - Smart Community (UJEP) – 105,1 mil. Kč CZV (89,4 mil. Kč příspěvek EU)
  - ❧ UniQSurf - Centrum biopovrchů a hybridních funkčních materiálů (UJEP) – 89 mil. Kč CZV (75,7 mil. Kč příspěvek EU)
  - ❧ NANOTECH ITI II. (UJEP) – 56,7 mil. Kč CZV (48,1 mil. Kč příspěvek EU)
- ⇒ Přes 247 mil. Kč (EU) v předaplikačním výzkumu a dlouhodobé mezisektorové spolupráci (OP VVV)
- ⇒ Dalších 198 mil. Kč (EU) do infrastruktury technicky zaměřených středních škol (IROP)

# 3 ZPĚT K TOMU, CO NÁS ČEKÁ!

---

## PODPOROVANÉ AKTIVITY PRO ITI Z OP JAK V OBDOBÍ 2021-2027

### 🌀 Dlouhodobá mezisektorová spolupráce

=> realizace orientovaného výzkumu s aplikačním potenciálem včetně fáze proof of concept

=> realizace orientovaného výzkumu ve spolupráci se subjekty aplikační sféry

=> rozvoj kompetencí a posílení personálního zajištění VO v oblasti duševního vlastnictví

=> vznik a rozvoj struktur a platforem pro efektivní spolupráci výzkumného a aplikačního sektoru

=> příprava společných projektových záměrů se subjekty z aplikační sféry do národních i mezinárodních grantových schémat

=> šíření výsledků a výstupů výzkumu realizovaného společně se subjekty aplikační sféry

### 🌀 Soulad s RIS3 Strategií, bez nové výstavby, povinný partner z aplikační sféry



# 3 ZPĚT K TOMU, CO NÁS ČEKÁ!

---

## PODPOROVANÉ AKTIVITY PRO ITI Z OP TAK V OBDOBÍ 2021-2027

### ☞ Služby infrastruktury

- => klastrové organizace
- => technologická centra
- => inovační huby
- => coworkingová centra
- => kompetenční centra

### ☞ Soulad s RIS3 Strategií, pokročilá projektová připravenost, rozvoj stávající infrastruktury



# 4 PÁR SLOV ZÁVĚREM...

---

## PRINCIPY PŘI PŘÍPRAVĚ ITI 2021+

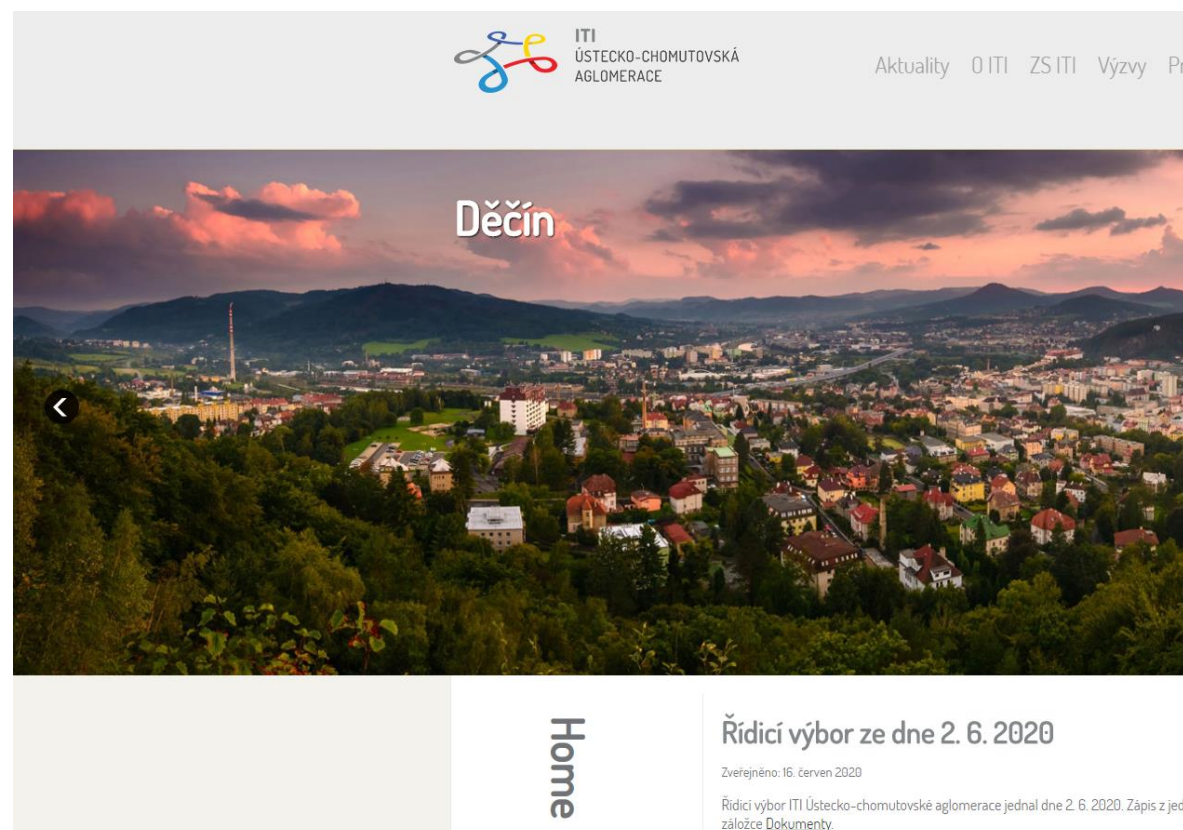
- ❧ Důraz na reálnou integrovanost projektů
- ❧ Integrovaná strategie identifikuje i klíčová témata pro rozvoj regionu mimo financování skrze ITI
  - => Budování a rozvoj specializovaných VaVal center
  - => Podpora vodíkových technologií
  - => Sanace ekologických zátěží a revitalizace brownfieldů
  - => Využití potenciálu rekultivované krajiny po těžbě
- ❧ Snaha o eliminaci překryvů s dalšími nástroji (OP ST, NPO, Modernizační fond)

# 4 ...A NA KOHO SE PŘÍPADNĚ OBRÁTIT?

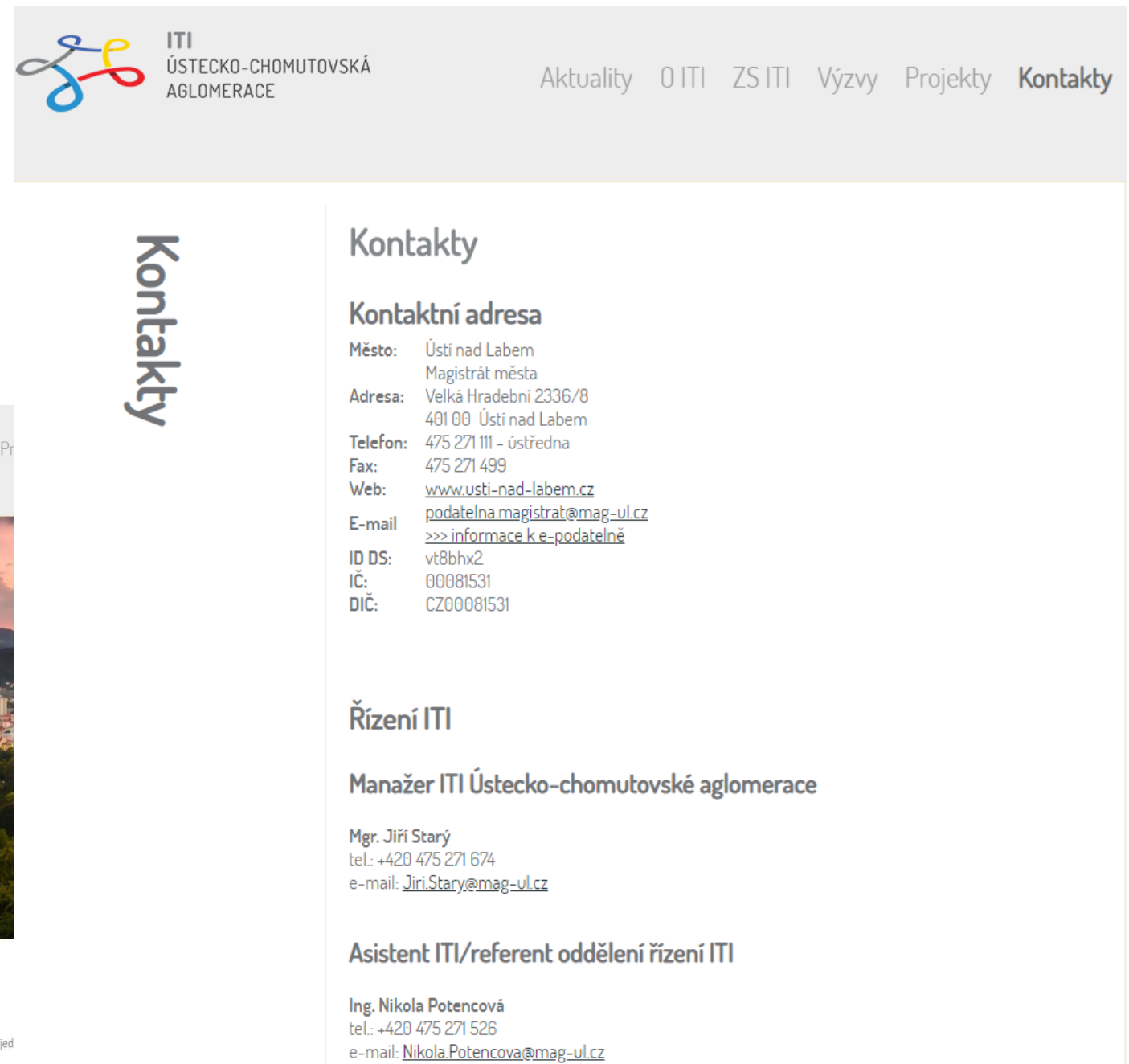
## KONTAKTY

☞ Na dialog není nikdy pozdě!

☞ [www.iti-ucha.cz](http://www.iti-ucha.cz)



The screenshot shows the top part of the ITI website. It features the logo and name 'ITI ÚSTECKO-CHOMUTOVSKÁ AGLOMERACE' in the top right corner, with a navigation menu containing 'Aktuality', 'O ITI', 'ZS ITI', 'Výzvy', and 'Pr'. Below this is a large banner image of the town of Děčín with the word 'Děčín' overlaid in white. At the bottom left of the banner is a back arrow icon. Below the banner is a 'Home' button and a news item titled 'Řídící výbor ze dne 2. 6. 2020' with a date and a link to 'Dokumenty'.



This block contains detailed contact information for ITI Ústecko-chomutovská aglomerace. It includes the logo and name in the top left, and a navigation menu with 'Aktuality', 'O ITI', 'ZS ITI', 'Výzvy', 'Projekty', and 'Kontakty' in the top right. The main content is titled 'Kontakty' and includes a section for 'Kontaktní adresa' with the following details: Město: Ústí nad Labem; Adresa: Velká Hradební 2336/8, 401 00 Ústí nad Labem; Telefon: 475 271 111 - ústředna; Fax: 475 271 499; Web: [www.usti-nad-labem.cz](http://www.usti-nad-labem.cz); E-mail: [podatelna.magistrat@mag-ul.cz](mailto:podatelna.magistrat@mag-ul.cz) and [informace.k.e-podatelně](mailto:informace.k.e-podatelně); ID DS: vt8bhx2; IČ: 00081531; DIČ: CZ00081531. Below this is a section for 'Řízení ITI' with the title 'Manažer ITI Ústecko-chomutovské aglomerace' and contact details for Mgr. Jiří Starý: tel.: +420 475 271 674, e-mail: [Jiri.Stary@mag-ul.cz](mailto:Jiri.Stary@mag-ul.cz). The final section is 'Asistent ITI/referent oddělení řízení ITI' with contact details for Ing. Nikola Potencová: tel.: +420 475 271 526, e-mail: [Nikola.Potencova@mag-ul.cz](mailto:Nikola.Potencova@mag-ul.cz).

Děkuji za pozornost!



ITI  
ÚSTECKO-CHOMUTOVSKÁ  
AGLOMERACE